

SW2K

As 12-volt and 24-volt motor with Interference suppression and hall sensors



Technical description

Motor housing	Sheet steel deep drawn & protected against corrosion
Magnetic field	Permanent magnet
Type of transmission	Worm gear transmission
Transmission housing	Zinc die casting
Gearwheel material	Plastic, metal
Transmission lubrication	Grease, permanent lubrication
Mechanical interface	Drive shaft
Electrical interface	Plug
Sensor	Optional
Thermal protection	Optional
Interference suppression	Optional

Applications

Industry

Garage door and door opener, pumps, lubricating technology, household devices, linear drives

Automobile

Tailgate adjustment

Typ SW2K

Motory se šnekovým pohonem

Technická data

Motor. skříň:	Hloubkově tažená.korozi odolná
Magnetické pole:	Permanentmagnet
Uložení kotvy na straně A:	Kul.ložisko,doplňěk kluzné ložisko
Uložení kotvy na straně B:	Kloub. ložisko
Pohon:	Šnekový
Skříň převodovky:	Hliníková
Ozub.kolo:	Plast
Mazivo:	Tuk, Trvalé mazivo
Mechanické rozhraní:	Výst. hřídel
Elektronické rozhraní:	Zásuvka
Snímač:	doplňěk
Termokontakt:	doplňěk
Odrúšení:	doplňěk

Použití

Průmysl:

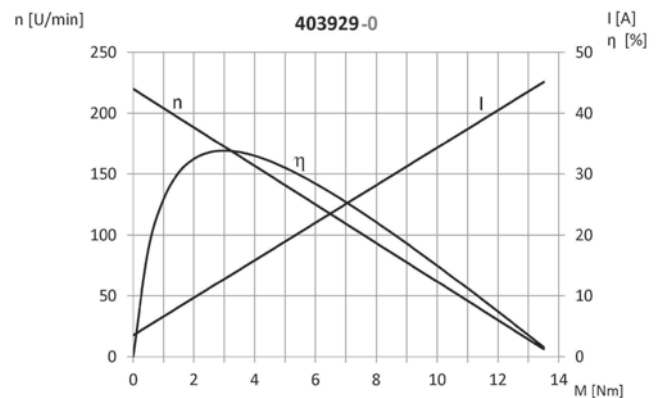
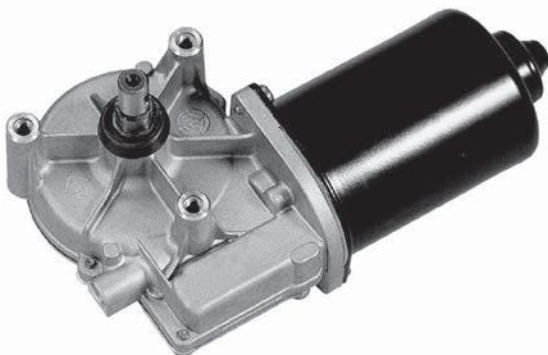
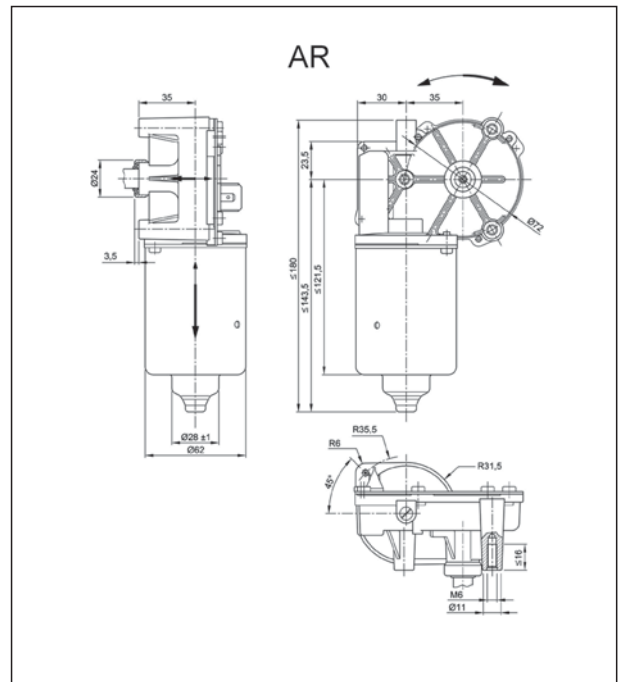
- Lineární pohony
- Všobecně přístroje pracující v cyklu
- Automaty
- Zemědělská technika
- Kancelářské stroje Laboratoře
- Lékařská technika
- Komunikační a dopravní technika
- Fotopřístroje/Optika

Typ SW2K

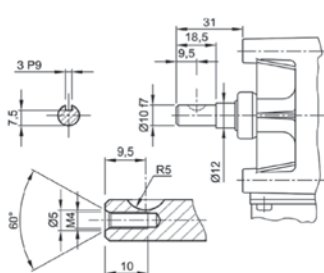
Motortyp 403929-0

Technická data

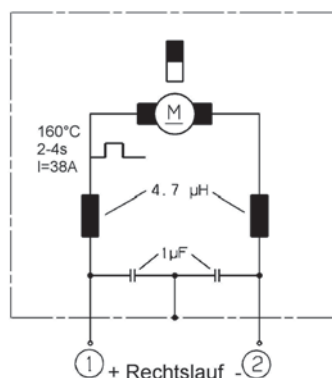
Jmenovité napětí	U_N	[Volt]	12
Běh na prázdno	n_0	[min ⁻¹]	220
Krouticí moment	M_N	[Nm]	2,00
Rozběh		%	
Prac. cyklus		[min]	
Rozběh. moment	M_A	[Nm]	14,00
Převod			70:4
Rezistence kotvy	2Lamely	R	mOhm 275
	4Lamely	R	mOhm 230
Materiál ozubení			Plast
Hall IC			
Impulz na otáčku			
Výst. kanály			
Poznámka			Kugellager
Krytí			IP40
Hmotnost		[kg]	1,2



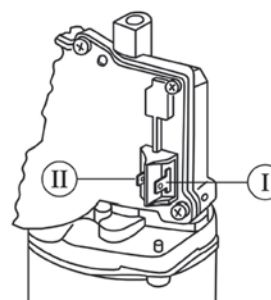
Výst. hřídel W191



Zapojení S403929

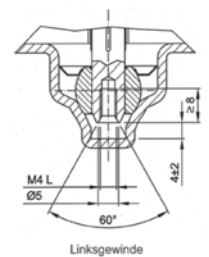


Konektor K144



- I Flachsteckerenden 6,3 x 0,8 DIN 46 244
- II Flachsteckerenden 4,8 x 0,8 DIN 46 244

Wellenabgang W197

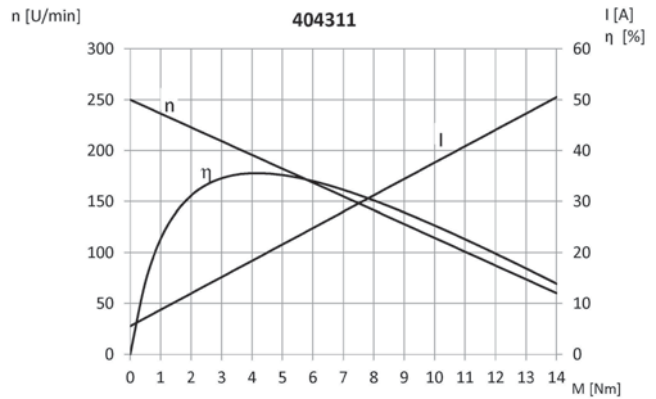
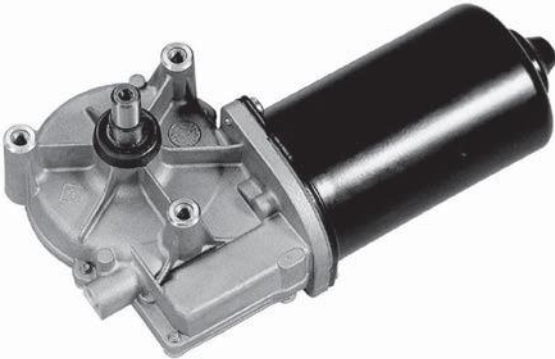
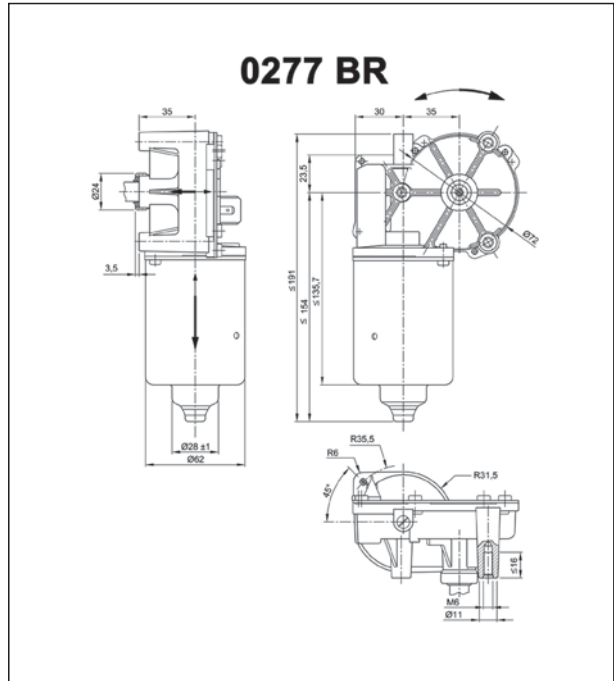


Typ SW2K

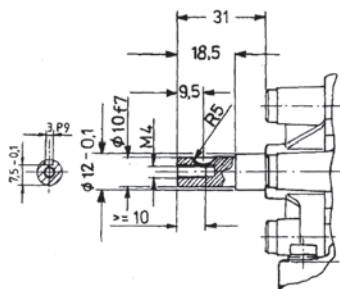
Motortyp 404311

Technická data

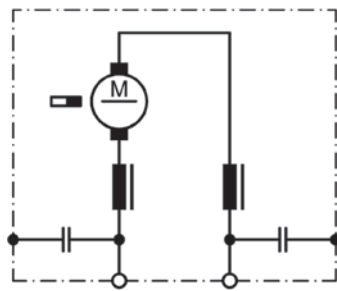
Jmenovité napětí	U_N	[Volt]	12
Běh na prázdno	n_0	[min^{-1}]	250
Kroutící moment	M_N	[Nm]	8,00
Rozběh		%	
Prac.cyklus		[min]	
Rozběh.moment	M_A	[Nm]	16,00
Převod			70:4
Rezistence kotvy	2Lamely	R	mOhm 120
	4Lamely	R	mOhm 110
Materiál ozubení			Plast
Hall IC			
Impulz na otáčku			
Výst.kanály			
Poznámka			Kugellager
Krytí			IP40
Hmotnost		[kg]	1,20



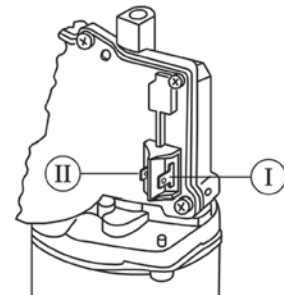
Výst. hřídel W128



Zapojení S30



Konektor K144



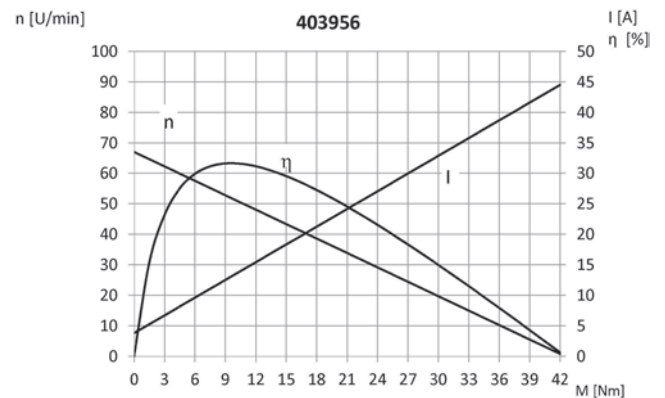
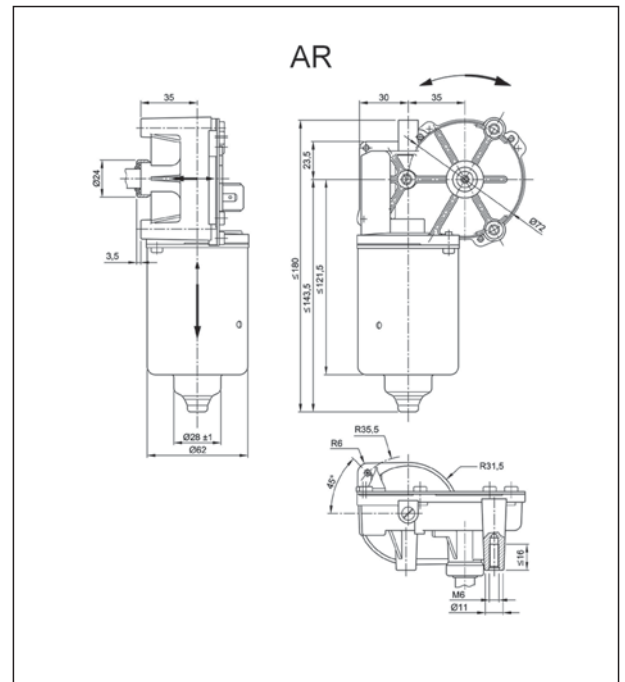
- I Flachsteckerenden 6,3 x 0,8 DIN 46 244
- II Flachsteckerenden 4,8 x 0,8 DIN 46 244

Typ SW2K

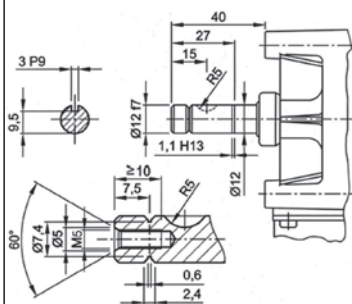
Motortyp 403956

Technická data

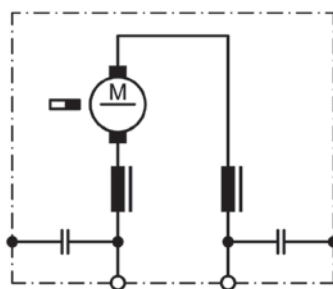
Jmenovité napětí	U_N	[Volt]	12
Běh na prázdko	n_0	[min ⁻¹]	67
Kroutící moment	M_N	[Nm]	5,00
Rozběh		%	
Prac.cyklus		[min]	
Rozběh.moment	M_A	[Nm]	20,00
Převod			63:1
Rezistence kotvy	2Lamely	R	mOhm 180
	4Lamely	R	mOhm 150
Materiál ozubení			Plast
Hall IC			
Impulz na otáčku			
Výst.kanály			
Poznámka			
Krytí			IP40
Hmotnost		[kg]	1,20



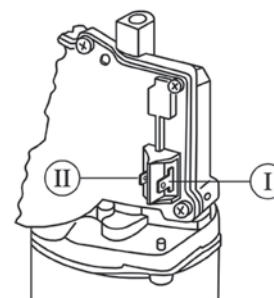
Výst. hřídel W193



Zapojení S30

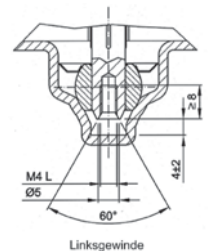


Konektor K144



- I Flachsteckerenden 6,3 x 0,8 DIN 46 244
- II Flachsteckerenden 4,8 x 0,8 DIN 46 244

Wellenabgang W197

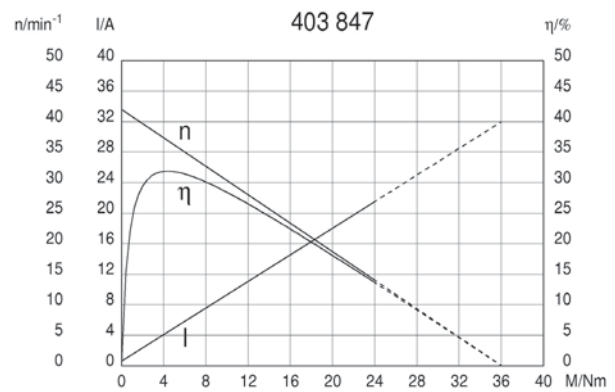
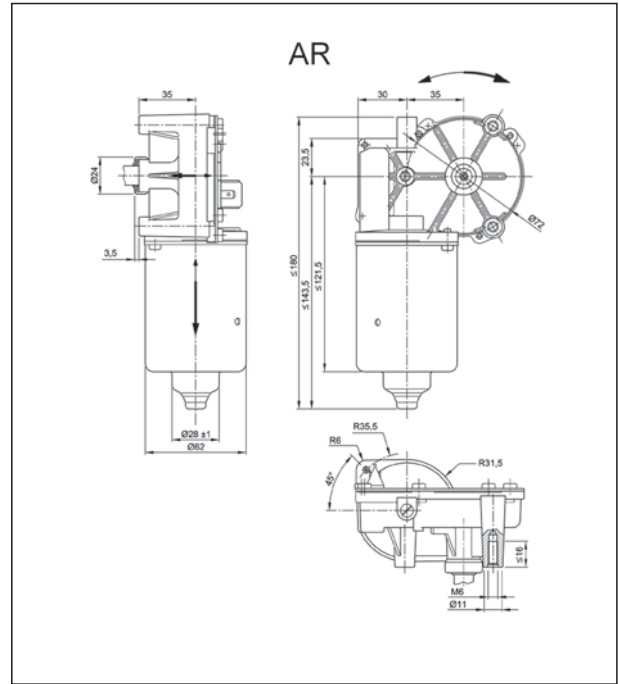


Typ SW2K

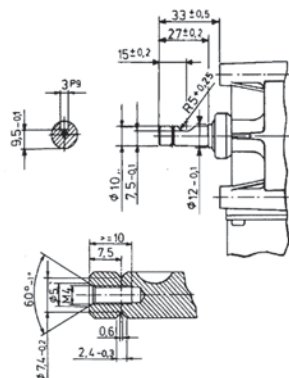
Motortyp 403847

Technická data

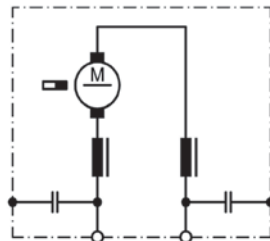
Jmenovité napětí	U_N	[Volt]	12
Běh na prázdko	n_0	[min ⁻¹]	40
Krouticí moment	M_N	[Nm]	5,00
Rozběh		%	
Prac.cykklus		[min]	
Rozběh.moment	M_A	[Nm]	20,00
Převod			78:1
Rezistence kotvy	2Lamely	R	mOhm 325
	4Lamely	R	mOhm 265
Materiál ozubení			Plast
Hall IC			
Impulz na otáčku			
Výst.kanály			
Poznámka			Kugellager
Krytí			IP40
Hmotnost		[kg]	1,20



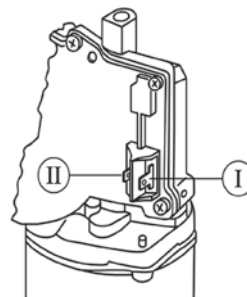
Výst. hřídel W192



Zapojení S30



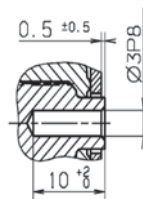
Konektor K144



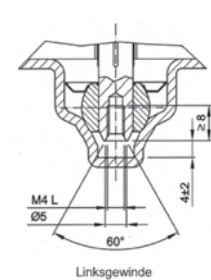
I Flachsteckerenden 6,3 x 0,8 DIN 46 244

II Flachsteckerenden 4,8 x 0,8 DIN 46 244

Výst. hřídel W189



Výst. hřídel W197

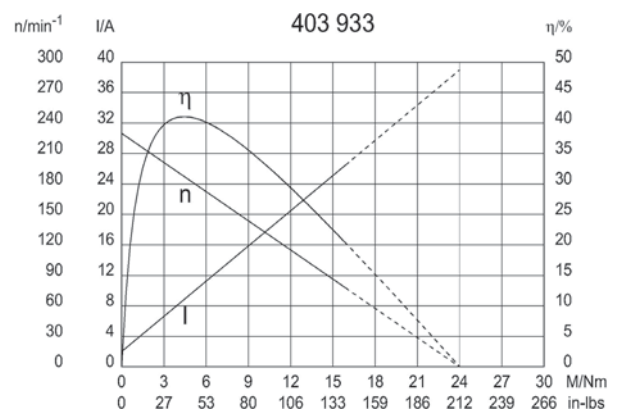
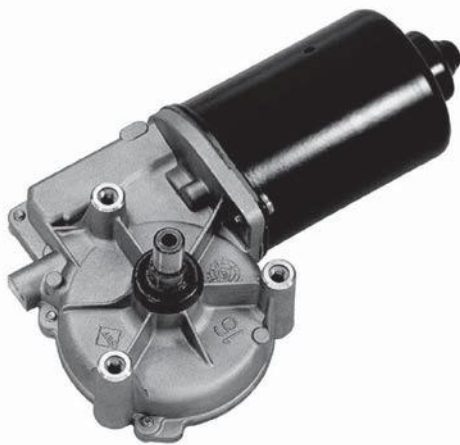
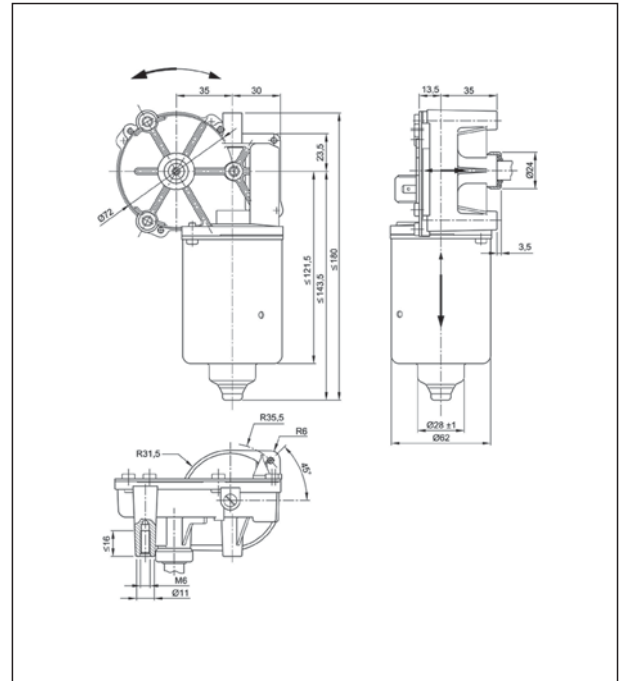


Typ SW2K

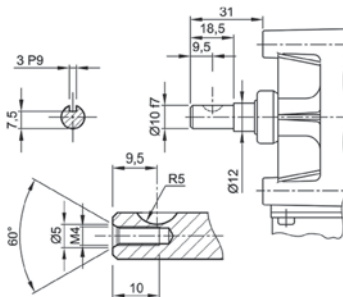
Motortyp 403933

Technická data

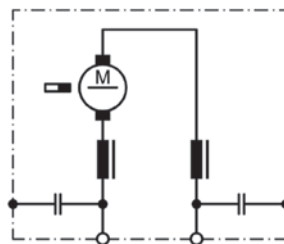
Jmenovité napětí	U_N	[Volt]	24
Běh na prázdko	n_0	[min ⁻¹]	230
Kroutící moment	M_N	[Nm]	2,00
Rozběh		%	
Prac.cykklus		[min]	
Rozběh.moment	M_A	[Nm]	24,00
Převod			70:4
Rezistence kotvy	2Lamely	R	mOhm 520
	4Lamely	R	mOhm 430
Materiál ozubení			Plast
Hall IC			
Impulz na otáčku			
Výst.kanály			
Poznámka			Kugellager
Krytí			IP40
Hmotnost		[kg]	1,20



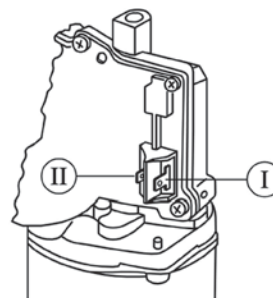
Výst. hřídel W191



Zapojení S30



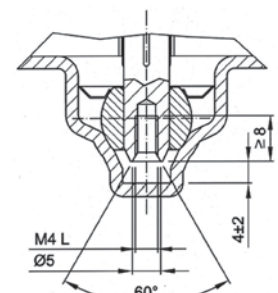
Konektor K144



I Flachsteckerenden 6,3 x 0,8 DIN 46 244

II Flachsteckerenden 4,8 x 0,8 DIN 46 244

Wellenabgang W197



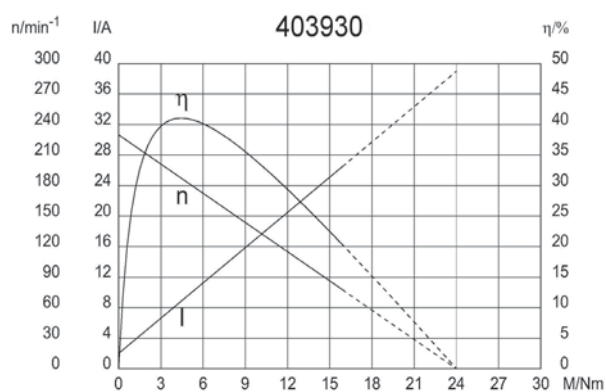
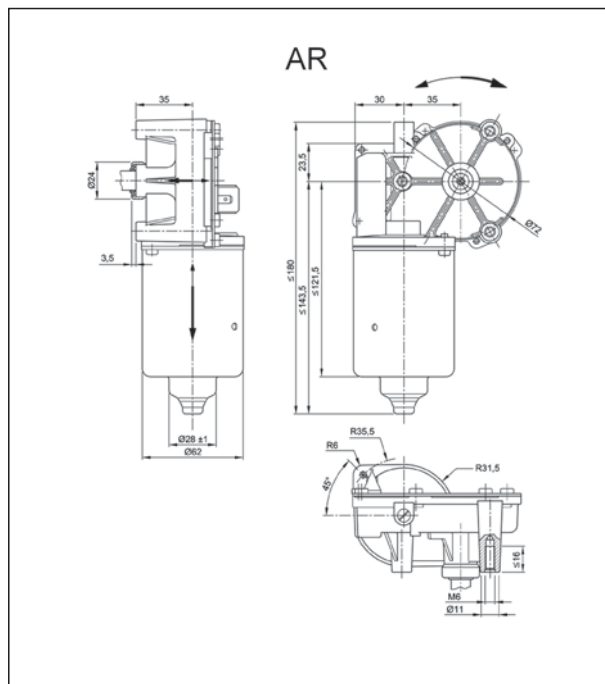
Linksgewinde

Typ SW2K

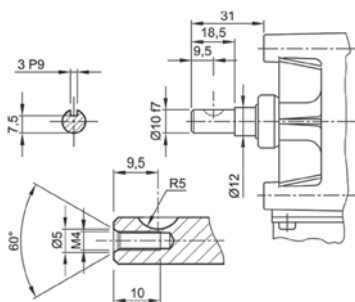
Motortyp 403930

Technická data

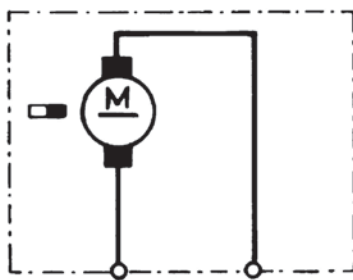
Jmenovité napětí	U_N	[Volt]	24
Běh na prázdno	n_0	[min ⁻¹]	230
Kroutící moment	M_N	[Nm]	2,00
Rozběh		%	
Prac.cyklus		[min]	
Rozběh.moment	M_A	[Nm]	24,00
Převod			70:4
Rezistence kotvy	2Lamely	R	mOhm 520
	4Lamely	R	mOhm 430
Materiál ozubení			Plast
Hall IC			
Impulz na otáčku			
Výst.kanály			
Poznámka			Kugellager
Krytí			IP40
Hmotnost		[kg]	1,20



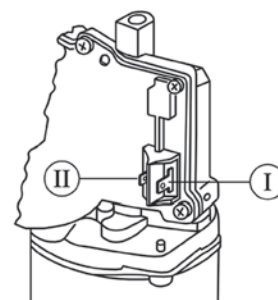
Výst. hřídel W191



Zapojení S28



Konektor K144



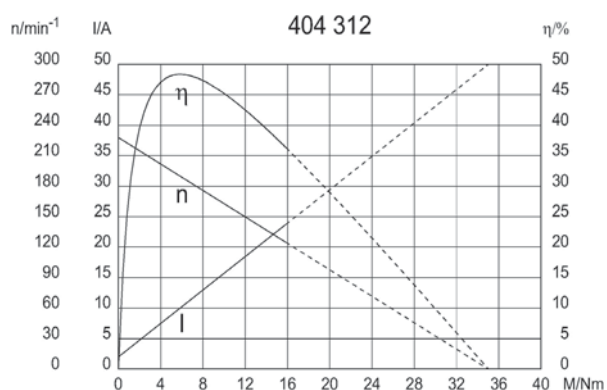
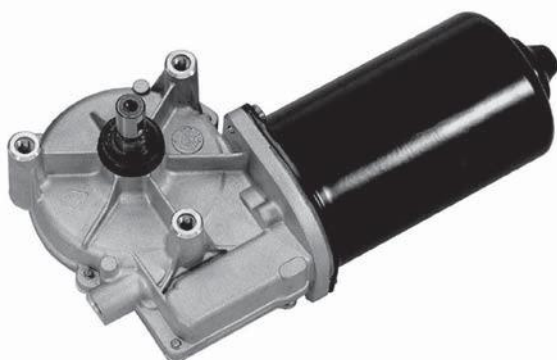
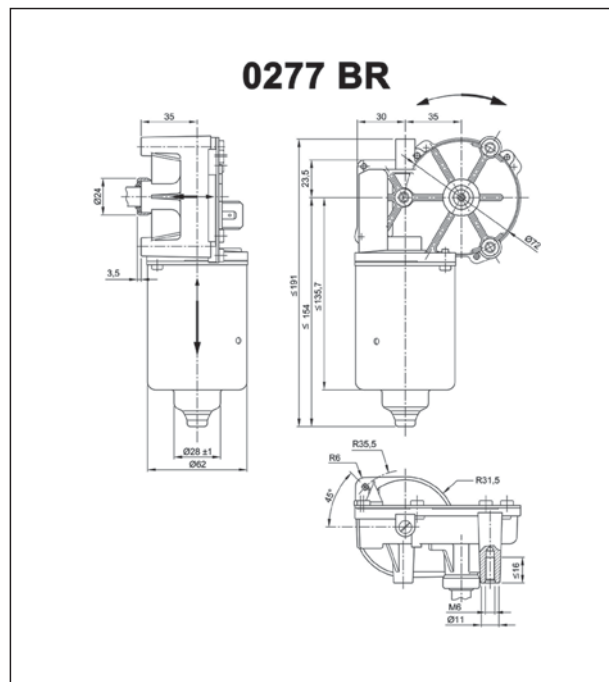
- I Flachsteckerenden 6,3 x 0,8 DIN 46 244
- II Flachsteckerenden 4,8 x 0,8 DIN 46 244

Typ SW2K

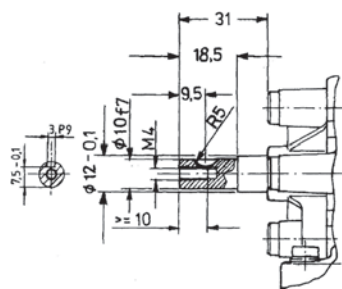
Motortyp 404312

Technická data

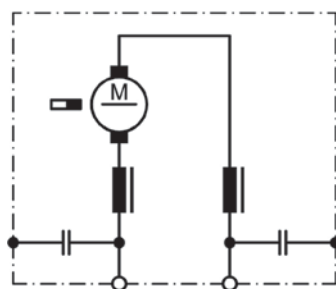
Jmenovité napětí	U_N	[Volt]	24
Běh na prázdkno	n_0	[min ⁻¹]	230
Kroutící moment	M_N	[Nm]	8,00
Rozběh		%	
Prac.cykklus		[min]	
Rozběh.moment	M_A	[Nm]	35,00
Převod			70:4
Rezistence kotvy	2Lamely	R	mOhm 350
	4Lamely	R	mOhm 280
Materiál ozubení			Plast
Hall IC			
Impulz na otáčku			
Výst.kanály			
Poznámka			Kugellager
Krytí			IP40
Hmotnost		[kg]	1,20



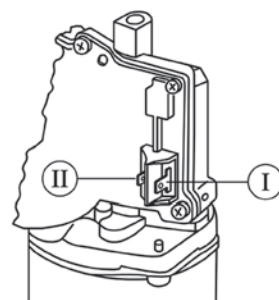
Výst. hřídel W128



Zapojení S30



Konektor K144

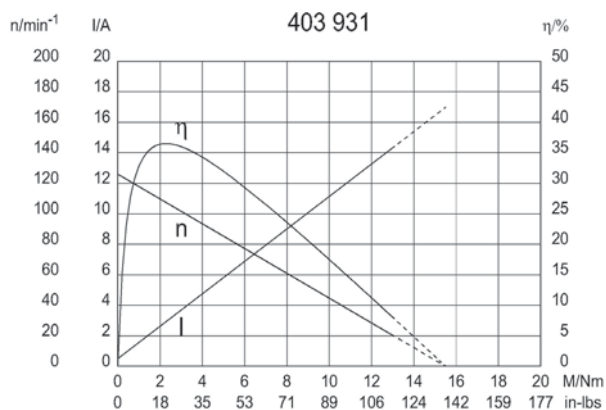
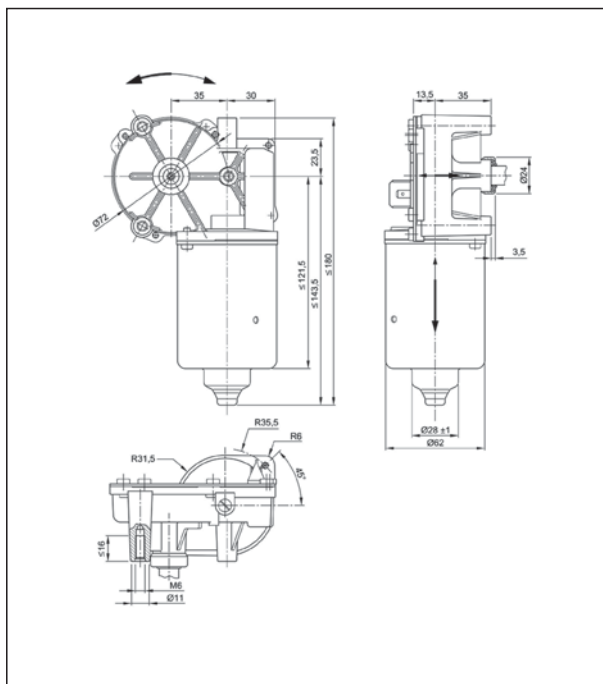


- I Flachsteckerenden 6,3 x 0,8 DIN 46 244
- II Flachsteckerenden 4,8 x 0,8 DIN 46 244

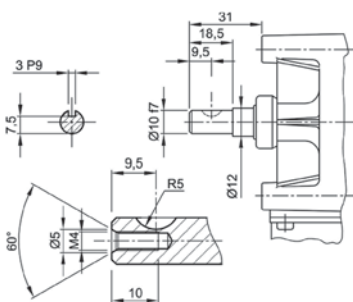
Typ SW2K

Motortyp 403931

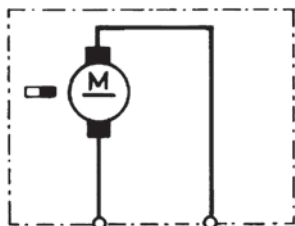
Technická data			
Jmenovité napětí	U_N	[Volt]	24
Běh na prázdko	n_0	[min ⁻¹]	126
Kroutící moment	M_N	[Nm]	2,00
Rozběh		%	
Prac.cykklus		[min]	
Rozběh.moment	M_A	[Nm]	14,00
Převod			70:4
Rezistence kotvy	2Lamely	R	mOhm 2100
	4Lamely	R	mOhm 1700
Materiál ozubení			Plast
Hall IC			
Impulz na otáčku			
Výst.kanály			
Poznámka			
Krytí			IP40
Hmotnost		[kg]	1,20



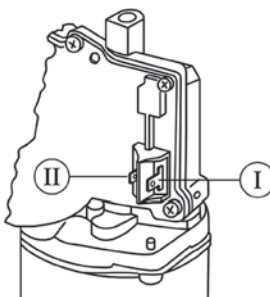
Výst. hřídel W191



Zapojení S28

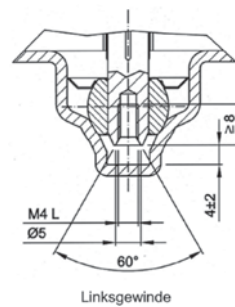


Konektor K144



- I Flachsteckerenden 6,3 x 0,8 DIN 46 244
- II Flachsteckerenden 4,8 x 0,8 DIN 46 244

Výst. hřídel W197



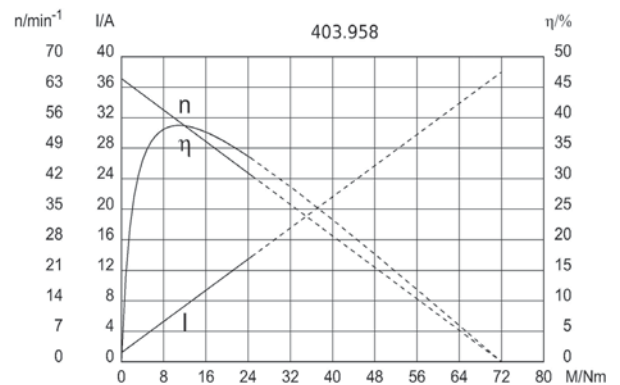
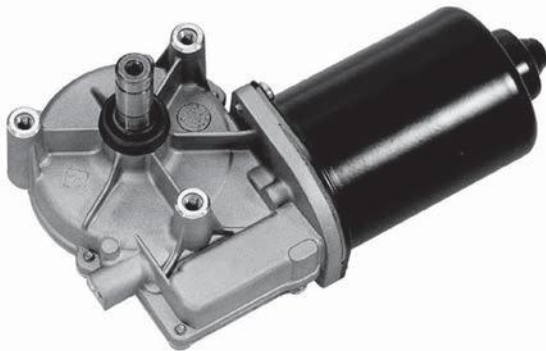
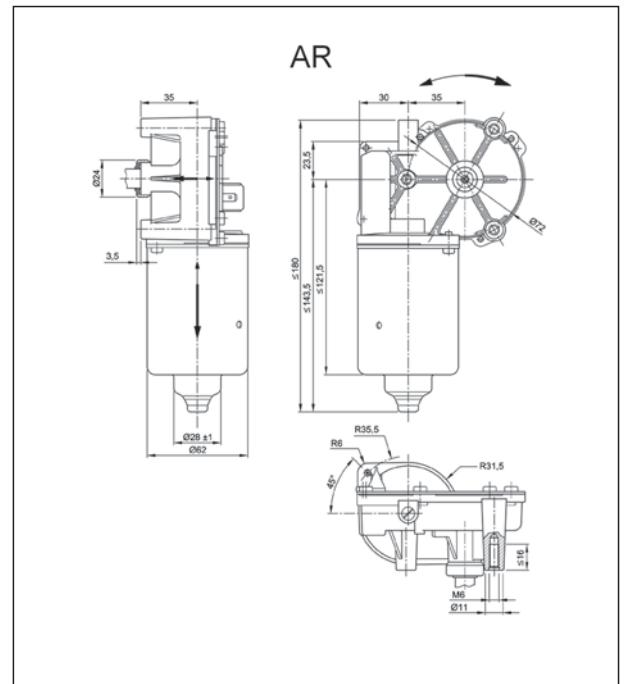
Linksgewinde

Typ SW2K

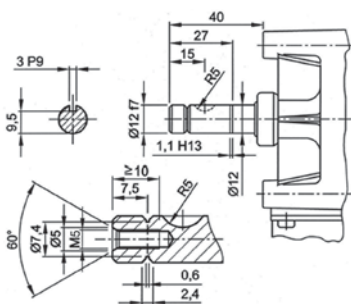
Motortyp 403958

Technická data

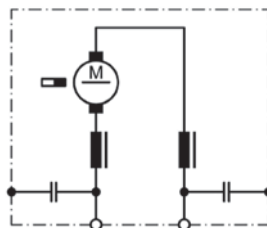
Jmenovité napětí	U_N	[Volt]	24
Běh na prázdko	n_0	[min ⁻¹]	67
Kroutící moment	M_N	[Nm]	5,00
Rozběh		%	
Prac.cyklus		[min]	
Rozběh.moment	M_A	[Nm]	25,00
Převod			63:1
Rezistence kotvy	2Lamely	R	mOhm 950
	4Lamely	R	mOhm 730
Materiál ozubení			Plast
Hall IC			
Impulz na otáčku			
Výst.kanály			
Poznámka			
Krytí			IP40
Hmotnost		[kg]	1,20



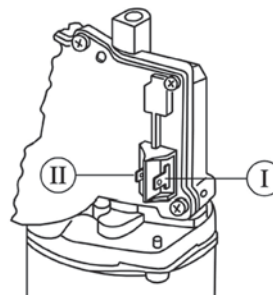
Výst. hřídel W193



Zapojení S30

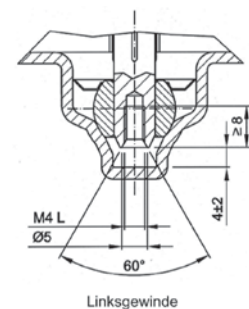


Konektor K144



- I Flachsteckerenden 6,3 x 0,8 DIN 46 244
- II Flachsteckerenden 4,8 x 0,8 DIN 46 244

Wellenabgang W197



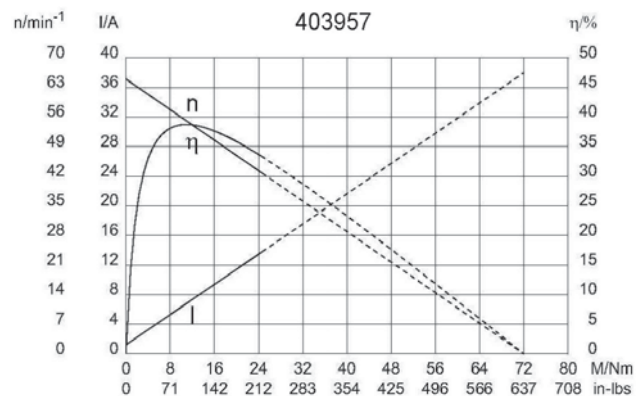
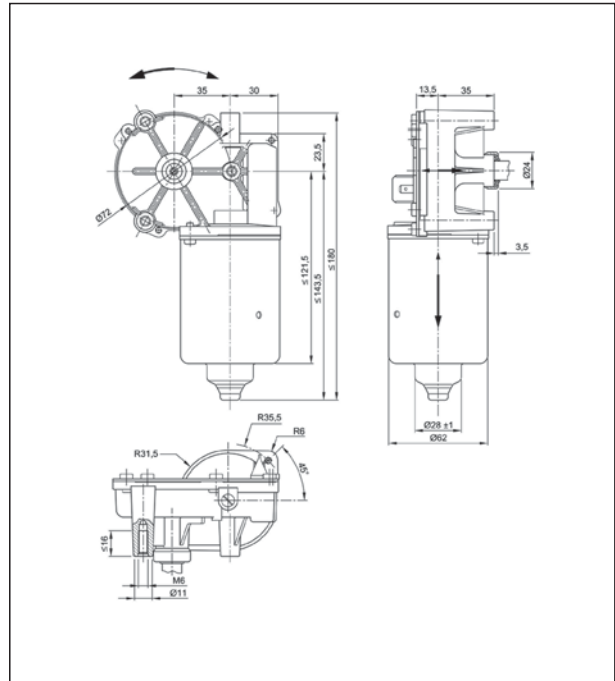
Linksgewinde

Typ SW2K

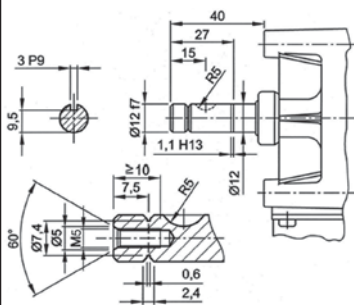
Motortyp 403957

Technická data

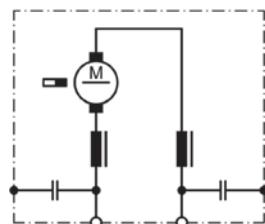
Jmenovité napětí	U_N	[Volt]	24
Běh na prázdno	n_0	[min ⁻¹]	67
Krouticí moment	M_N	[Nm]	5,00
Rozběh		%	
Prac.cyklus		[min]	
Rozběh.moment	M_A	[Nm]	25,00
Převod			63:1
Rezistence kotvy	2Lamely	R	mOhm 950
	4Lamely	R	mOhm 730
Materiál ozubení			Plast
Hall IC			
Impulz na otáčku			
Výst.kanály			
Poznámka			
Krytí			IP40
Hmotnost		[kg]	1,20



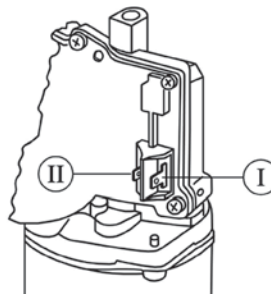
Výst. hřídel W193



Zapojení S30

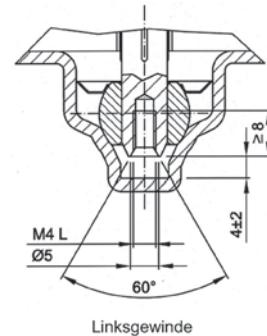


Konektor K144



- I Flachsteckerenden 6,3 x 0,8 DIN 46 244
 II Flachsteckerenden 4,8 x 0,8 DIN 46 244

Wellenabgang W197

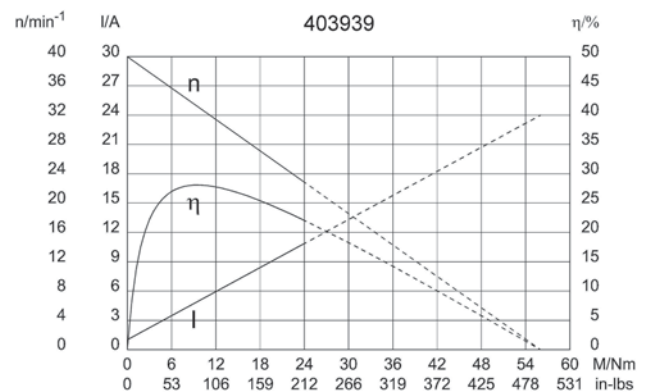
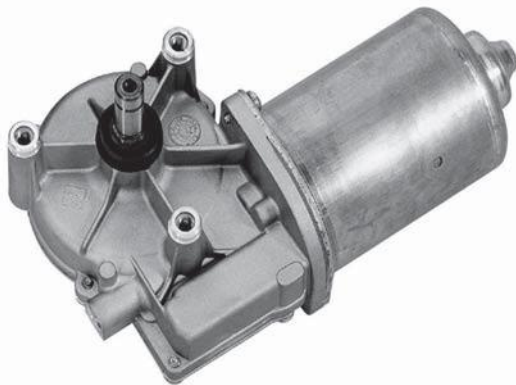
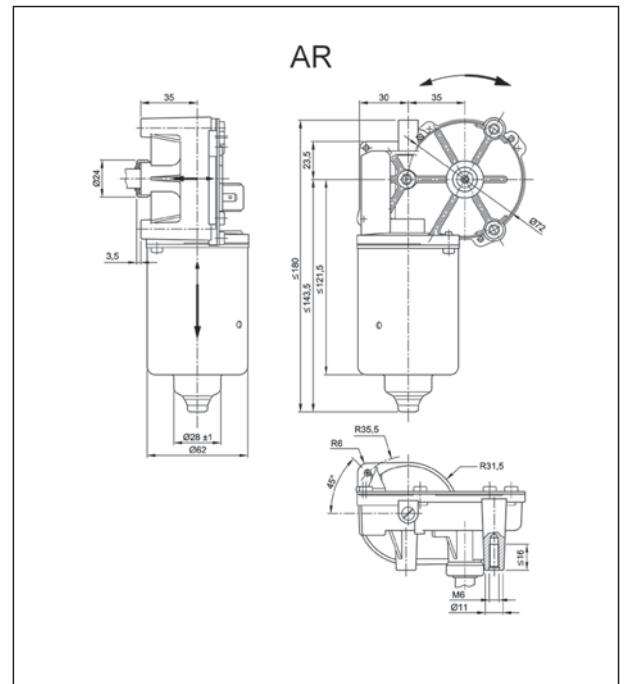


Typ SW2K

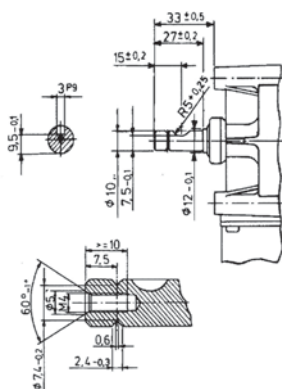
Motortyp 403939

Technická data

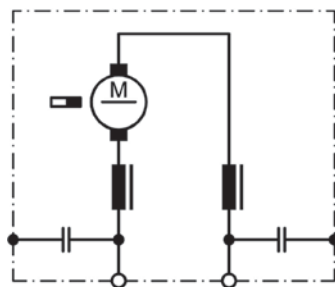
Jmenovité napětí	U_N	[Volt]	24
Běh na prázdko	n_0	[min ⁻¹]	40
Kroutící moment	M_N	[Nm]	5,00
Rozeběh		%	
Prac.cykklus		[min]	
Rozeběh.moment	M_A	[Nm]	25,00
Převod			78:1
Rezistence kotvy	2Lamely	R	mOhm 925
	4Lamely	R	mOhm 760
Materiál ozubení			Plast
Hall IC			
Impulz na otáčku			
Výst.kanály			
Poznámka			
Krytí			IP40
Hmotnost		[kg]	1,20



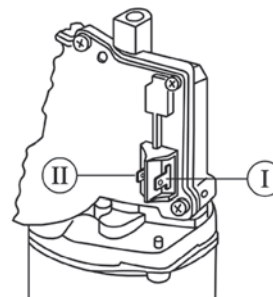
Výst. hřídel W192



Zapojení S30

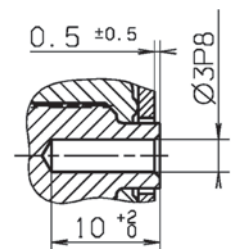


Konektor K144



I Flachsteckerenden 6,3 x 0,8 DIN 46 244
II Flachsteckerenden 4,8 x 0,8 DIN 46 244

Výst. hřídel W189

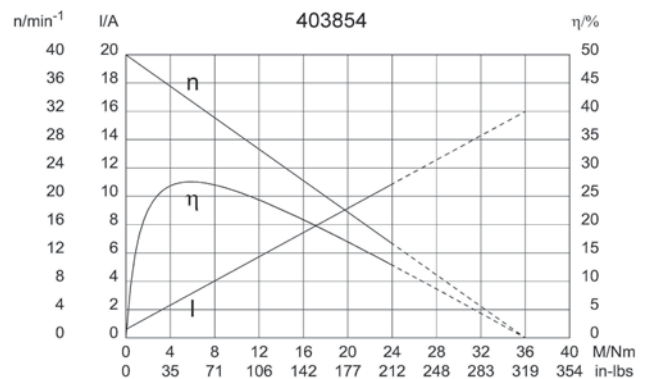
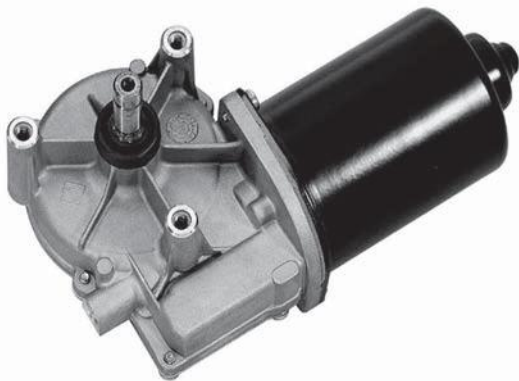
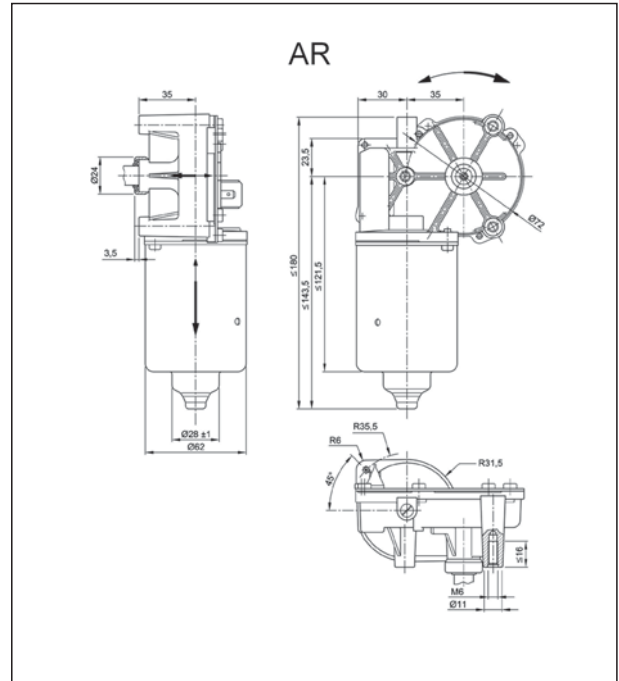


Typ SW2K

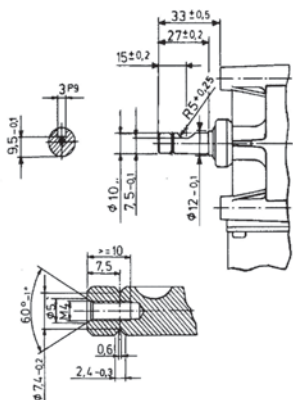
Motortyp 403854

Technická data

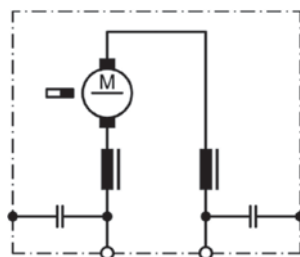
Jmenovité napětí	U_N	[Volt]	24
Běh na prázdko	n_0	[min ⁻¹]	40
Kroutící moment	M_N	[Nm]	5,00
Rozběh		%	
Prac.cyklus		[min]	
Rozběh.moment	M_A	[Nm]	25,00
Převod			78:1
Rezistence kotvy	2Lamely	R	mOhm 1000
	4Lamely	R	mOhm 825
Materiál ozubení			Plast
Hall IC			
Impulz na otáčku			
Výst.kanály			
Poznámka			
Krytí			IP40
Hmotnost		[kg]	1,20



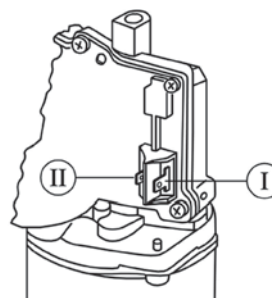
Výst. hřídel W192



Zapojení S30

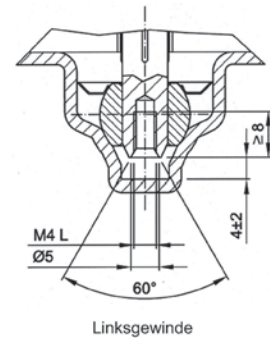


Konektor K144



- I Flachsteckerenden 6,3 x 0,8 DIN 46 244
 II Flachsteckerenden 4,8 x 0,8 DIN 46 244

Výst. hřídel W197



Linksgewinde

