

# Mega-Line 4,0

Tlumiče nárazu ▪ Tłumik uderów ▪ Амортизатор удара ▪ Lökéscsillapító ▪ Shock Absorber



## CZ VÝHODY

Zvětšený píst.....Max. +50% energie  
Max. – 50% nákladů / Nm  
ProAdjust.....Chráněná regulace  
ProTec.....Masivní těleso bez pojistného kroužku  
Dlouhá životnost.....Kalené vodící pouzdo  
Píst: Kalený a s hliníko-titanovým povlakem  
Speciální těsnění + oleje  
Integrovaný pevný doraz.....Max. bezpečnost  
Speciální provedení.....Lze dodat v ušlechtilé oceli

## PL ZALETY

Powiększony tłok.....Maks. +50% energia  
Maks. – 50% kosztów / Nm  
ProAdjust.....Chroniona regulacja  
ProTec.....Masywny korpus bez pierścienia zabezpieczającego  
Długa żywotność.....Utwardzane łożysko prowadzące  
Tłok: Hartowany i z powłoką aluminiowo tytanową  
Uszczelnienie specjalne + oleje  
Zintegrowany sztywny docisk.....Maks. bezpieczeństwo  
Wykonanie specjalne..Możliwość wykonania w stali szlachetnej

## HU ELŐNYÖK

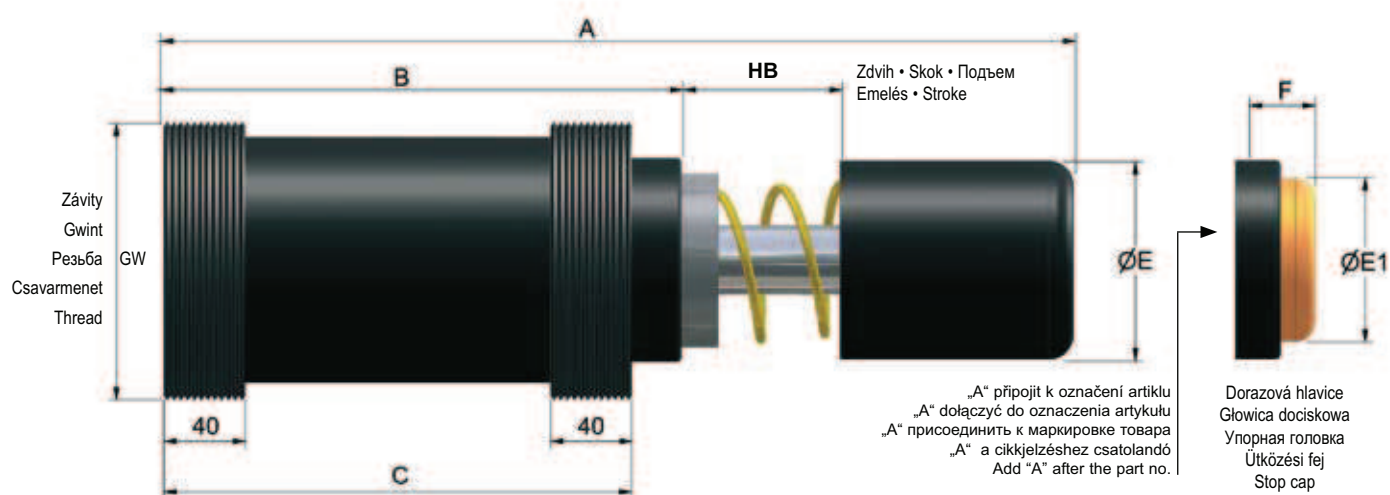
Csavarelv.....Energia max. +50 %  
Költségek max. –50 %/Nm  
ProAdjust.....Védett szabályozás  
ProTec.....Masszív test biztosító karika nélkül  
Hosszú élettartam.....Edzett vezető csapágy  
Dugattyú: edzett és alumínium-titán bevonatú  
Speciális tömítés+olajok  
Integrált szilárd ütközés.....Maximális biztonság  
Speciál kivitelezés.....Nemes acélból készülten szállítható

## RU ПРЕИМУЩЕСТВА

Принцип винта.....макс. +50% энергии  
макс. -50% стоимости / Nm  
ProAdjust.....Защищенное регулирование  
ProTec.....Массивное тело без стопорного кольца  
Большой срок службы.....Специальное уплотнение + масла  
Отвержденный направляющий подшипник  
Поршень: Отврежденный с покрытием алюминий-титан  
Интегрированный жесткий упор.....макс.безопасность  
Специальное исполнение.....возможность  
поставки из высококачественной стали

## GB BENEFITS

Helix Principle.....Max. +50% Energy  
Max. - 50% Costs / Nm  
ProAdjust.....Protected Adjustment  
ProTec.....Solid body without retaining ring  
Extended Life Time.....Nitrated Guidance System  
Piston: Hardened, Aluminium-Titanium-Nitride coated  
Special Seals + Oils  
Integrated End Stop.....Max. security  
Special edition.....Available in stainless steel



## ROZMĚRY • ROZMIARY • РАЗМЕРЫ • MÉRETEK • DIMENSIONS

	GW	A	B	C	ø E	ø E1	F
	Standard	mm	mm	mm	mm	mm	mm
WE-M 4,0 x 2	M 115 x 2	319	225	205	80	66	25
WS-M 4,0 x 2	M 115 x 2	319	225	205	80	66	25
WP-M 4,0 x 2	M 115 x 2	319	225	205	80	66	25
WE-M 4,0 x 4	M 115 x 2	419	275	255	80	66	25
WS-M 4,0 x 4	M 115 x 2	419	275	255	80	66	25
WP-M 4,0 x 4	M 115 x 2	419	275	255	80	66	25
WE-M 4,0 x 6	M 115 x 2	569	325	305	80	66	25
WS-M 4,0 x 6	M 115 x 2	569	325	305	80	66	25
WP-M 4,0 x 6	M 115 x 2	569	325	305	80	66	25
WE-M 4,0 x 8	M 115 x 2	669	375	355	80	66	25
WS-M 4,0 x 8	M 115 x 2	669	375	355	80	66	25
WP-M 4,0 x 8	M 115 x 2	669	375	355	80	66	25
WE-M 4,0 x 10	M 115 x 2	769	425	405	80	66	25
WS-M 4,0 x 10	M 115 x 2	769	425	405	80	66	25
WP-M 4,0 x 10	M 115 x 2	769	425	405	80	66	25

## TECHNICKÉ PARAMETRY • MOCE • МОЩНОСТЬ • TELJESÍTMÉNYEK • PERFORMANCE

	Zdvih - Skok Подъем Emelés - Stroke	Příjem energie - Pobór energii - Прием энергии Energiabefogadás - Energy absorption			Efektivní hmotnost - Masa efektywna - Эффективная масса Hatékony súly - Effective mass			
		Constant load*	External tank**	-1 (soft)	-2 (medium)	-3 (hard)	-4 (very hard)	
								Nm/h (max.)
WE-M 4,0 x 2	50	4000	1200000	1500000	280 - 89000	-	-	-
WS-M 4,0 x 2	50	4000	1200000	1500000	695 - 2480	2000 - 6050	5550 - 15400	12500 - 40000
WP-M 4,0 x 2	50	4000	1200000	1500000	165 - 500	400 - 3550	2800 - 22000	-
WE-M 4,0 x 4	100	9000	1800000	2250000	600 - 112500	-	-	-
WS-M 4,0 x 4	100	9000	1800000	2250000	1750 - 5550	4500 - 13600	12500 - 34700	28800 - 88000
WP-M 4,0 x 4	100	9000	1800000	2250000	360 - 1125	890 - 8000	6300 - 50000	-
WE-M 4,0 x 6	150	14000	2100000	2625000	925 - 175000	-	-	-
WS-M 4,0 x 6	150	14000	2100000	2625000	3710 - 11700	7000 - 21200	19500 - 54000	44500 - 138200
WP-M 4,0 x 6	150	14000	2100000	2625000	555 - 1750	1380 - 12400	9700 - 77700	-
WE-M 4,0 x 8	200	19000	2660000	3325000	1250 - 237500	-	-	-
WS-M 4,0 x 8	200	19000	2660000	3325000	2750 - 8640	7500 - 28700	26400 - 73300	59400 - 187600
WP-M 4,0 x 8	200	19000	2660000	3325000	750 - 2375	1870 - 16800	13100 - 105000	-
WE-M 4,0 x 10	250	24000	2880000	3600000	1580 - 300000	-	-	-
WS-M 4,0 x 10	250	24000	2880000	3600000	4680 - 14800	12000 - 36200	33300 - 92600	75000 - 237300
WP-M 4,0 x 10	250	24000	2880000	3600000	950 - 3000	2370 - 21300	16600 - 133300	-

\*Trvalé zatížení - Ciągłe obciążenie - Постоянная загрузка - Tartós megterhelés - Constant load / \*\*Externí nádrže - Zbiorniki zewnętrzne - Наружные баки - Külső tartályra - External tank

## CZ TECHNICKÉ ÚDAJE

<b>Hmotnost</b>	4,0 x 2 : 10 kg 4,0 x 4 : 12 kg 4,0 x 6 : 15 kg 4,0 x 8 : 18 kg 4,0 x 10 : 23 kg
<b>Nárazová rychlost</b>	<b>WE-M</b> : 0,02 - 6,0 m/s <b>WS-M</b> : 0,10 - 6,0 m/s <b>WP-M</b> : 0,40 - 8,0 m/s
<b>Síla vratné pružiny</b>	4,0 x 2 : 120 N/min - 200 N/max 4,0 x 4 : 120 N/min - 250 N/max 4,0 x 6 : 170 N/min - 250 N/max 4,0 x 8 : 170 N/min - 250 N/max 4,0 x 10 : 170 N/min - 280 N/max
<b>Rozsah teplot</b>	-20°C - +80°C
<b>Plášť</b>	Černěná speciální ocel
<b>Pístnice</b>	Kalená nerezová ocel
<b>Rozsah dodávky</b>	Návod k provozu a údržbě

## RU ТЕХНИЧЕСКИЕ ДАННЫЕ

<b>Масса</b>	4,0 x 2 : 10 kg 4,0 x 4 : 12 kg 4,0 x 6 : 15 kg 4,0 x 8 : 18 kg 4,0 x 10 : 23 kg
<b>Ударная скорость</b>	<b>WE-M</b> : 0,02 - 6,0 m/s <b>WS-M</b> : 0,10 - 6,0 m/s <b>WP-M</b> : 0,40 - 8,0 m/s
<b>Возвратная сила пружины</b>	4,0 x 2 : 120 N/min - 200 N/max 4,0 x 4 : 120 N/min - 250 N/max 4,0 x 6 : 170 N/min - 250 N/max 4,0 x 8 : 170 N/min - 250 N/max 4,0 x 10 : 170 N/min - 280 N/max
<b>Пределы температур</b>	-20°C - +80°C
<b>Корпус</b>	бронированная специальная сталь
<b>Поршневой стержень</b>	закаленная нержавеющая сталь
<b>Объем поставки</b>	руководство по эксплуатации и уходу

## GB SPECIFICATIONS

<b>Weight</b>	4,0 x 2 : 10 kg 4,0 x 4 : 12 kg 4,0 x 6 : 15 kg 4,0 x 8 : 18 kg 4,0 x 10 : 23 kg
<b>Impact Speed</b>	<b>WE-M</b> : 0,02 - 6,0 m/s <b>WS-M</b> : 0,10 - 6,0 m/s <b>WP-M</b> : 0,40 - 8,0 m/s
<b>Return spring force</b>	4,0 x 2 : 120 N/min - 200 N/max 4,0 x 4 : 120 N/min - 250 N/max 4,0 x 6 : 170 N/min - 250 N/max 4,0 x 8 : 170 N/min - 250 N/max 4,0 x 10 : 170 N/min - 280 N/max
<b>Temperature</b>	-20°C - +80°C
<b>Housing</b>	Black finish
<b>Piston rod</b>	Hardened stainless steel
<b>Included</b>	Instructions for use and assembly

## PL DANE TECHNICZNE

<b>Masa</b>	4,0 x 2 : 10 kg 4,0 x 4 : 12 kg 4,0 x 6 : 15 kg 4,0 x 8 : 18 kg 4,0 x 10 : 23 kg
<b>Prędkość uderowa</b>	<b>WE-M</b> : 0,02 - 6,0 m/s <b>WS-M</b> : 0,10 - 6,0 m/s <b>WP-M</b> : 0,40 - 8,0 m/s
<b>Síla sprężny zwrotnej</b>	4,0 x 2 : 120 N/min - 200 N/max 4,0 x 4 : 120 N/min - 250 N/max 4,0 x 6 : 170 N/min - 250 N/max 4,0 x 8 : 170 N/min - 250 N/max 4,0 x 10 : 170 N/min - 280 N/max
<b>Zakres temperatur</b>	-20°C - +80°C
<b>Powłoka</b>	Specjalna stal czerniona
<b>Tłoczysko</b>	Hartowana stal nierdzewna
<b>Zakres dostawy</b>	Instrukcja użytkowania i konserwacji

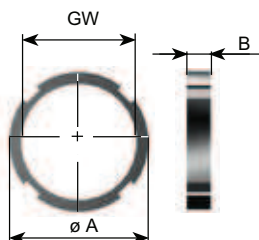
## HU DATI TECNICI

<b>Súly</b>	4,0 x 2 : 10 kg 4,0 x 4 : 12 kg 4,0 x 6 : 15 kg 4,0 x 8 : 18 kg 4,0 x 10 : 23 kg
<b>Ütközési súly</b>	<b>WE-M</b> : 0,02 - 6,0 m/s <b>WS-M</b> : 0,10 - 6,0 m/s <b>WP-M</b> : 0,40 - 8,0 m/s
<b>Visszahúzórugó ereje</b>	4,0 x 2 : 120 N/min - 200 N/max 4,0 x 4 : 120 N/min - 250 N/max 4,0 x 6 : 170 N/min - 250 N/max 4,0 x 8 : 170 N/min - 250 N/max 4,0 x 10 : 170 N/min - 280 N/max
<b>Hőmérséklettartomány</b>	-20°C - +80°C
<b>Köpeny</b>	Speciális barnított acél
<b>Dugattyúrúd</b>	Edzett rozsdamentes acél
<b>Szállítás terjedelme</b>	Kezelési és karbantartási útmutató

# Příslušenství 4,0

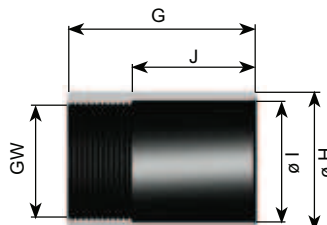
Akcesoria ▪ Принадлежности ▪ Tartozékok ▪ Accessories

## Kontramatice ▪ Našrubnica ▪ Прижимная гайка ▪ Rögzítőanya ▪ Lock nut



GW	ø A (mm)	B (mm)
M 115 x 2	127	22

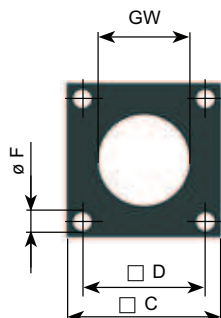
Art. č. / Code: 27012



Dorazová matice  
Nakrętka dociskowa  
Упорная гайка  
Útközési anyacsavar  
Stop limit nut

	Art. č. / Code	GW	G (mm)	ø H (mm)	ø I (mm)	J (mm)
4,0x2 - 4,0x4	S27018	M115x2	106	130	110	66
4,0x2A - 4,0x4A	S27018A	M115x2	131	130	110	91
4,0x6 - 4,0x10	S27218	M115x2	156	130	110	116
4,0x6A - 4,0x10A	S27218A	M115x2	181	130	110	141

## Čtvercová příruba ▪ Kolnierz kwadratowy ▪ Квадратный фланец ▪ Négyzetökarima ▪ Square flange

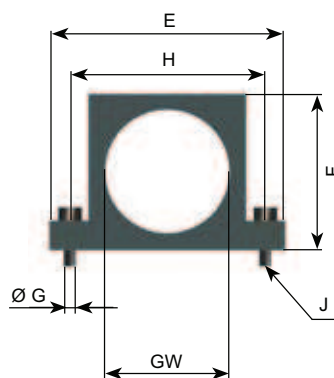
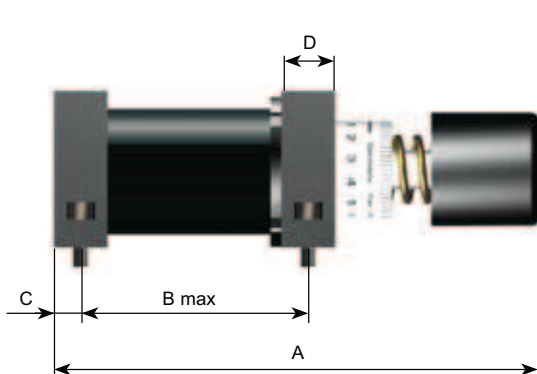


Šírka = T  
Szerokość = T  
Ширина = T  
Szélesség = T  
Width = T

Art. č. / Code: 27014

GW	C	D	ø F	T
	mm	mm	mm	mm
M 115 x 2	140	111	17	25

## Patkové upevnění ▪ Mocowanie na łapach ▪ Башмачное крепление ▪ Talprögzítés ▪ Foot mounting



J (včetně / włącznie / включительно / egybevétel / included DIN 912)

Art. č. / Code: 27015

	GW	A	B max	C	D	E	F	ø G	H	J
		mm	mm	mm	mm	mm	mm	mm	mm	mm
4,0 x 2	M 115 x 2	319	180	12,5	25	203	149	17	165	M16x60
4,0 x 4	M 115 x 2	419	230	12,5	25	203	149	17	165	M16x60
4,0 x 6	M 115 x 2	569	280	12,5	25	203	149	17	165	M16x60
4,0 x 8	M 115 x 2	669	330	12,5	25	203	149	17	165	M16x60
4,0 x 10	M 115 x 2	769	380	12,5	25	203	149	17	165	M16x60

Výkonné upevnění na roptávku ▪ Mocowanie wychylnie na życzenie ▪ Поворотное крепление по требованию  
Kilengő rögzítés megrendelésre ▪ Clevis mounting on enquiry