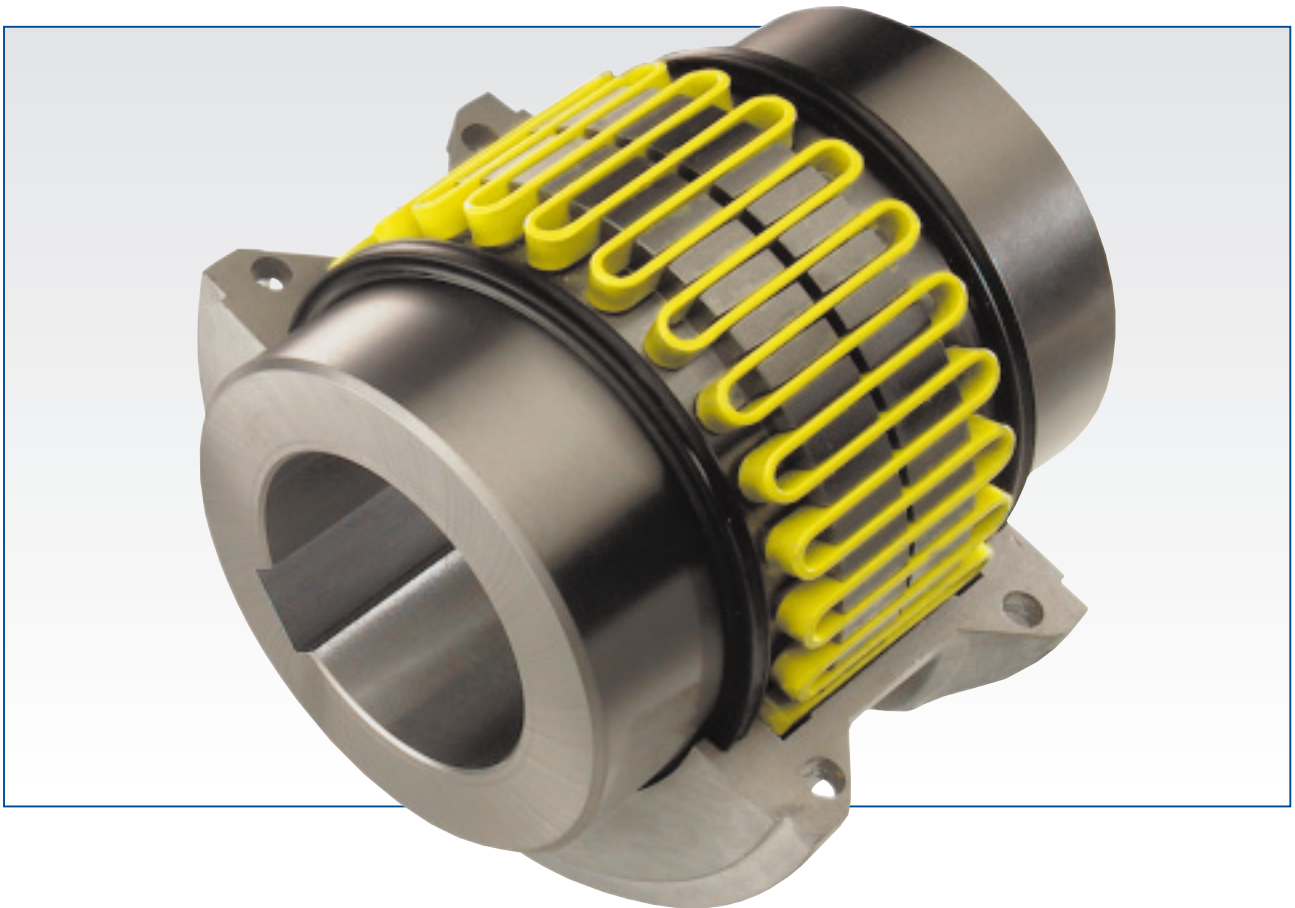


# *flexacier*<sup>®</sup> 9000

---

Pružná spojka



## Prezentace nové řady spojek

- JEDNODUCHÁ MONTÁŽ ◄  
► DLOUHÁ ŽIVOTNOST ◄

### VYLEPŠENÍ

- 15 standardních velikostí na skladě u výrobce
- Velikost momentu od 950 až po 230 000 Nm
- Díky novému designu náboje se zvětšila max. velikost vrtání, max. průměr vrtání do 380 mm

### INOVACE

- Dva hliníkové kryty s horizontálním zámekem, který umožňuje jednoduchou montáž.
- Nízké náklady na údržbu.

*Úspěch a životnost představují hlavní kritéria, která vedla k vývoji této nové řady.*

### Postup výběru

#### A. Určete krouticí moment :

$$\text{Vypočítaný krouticí moment (Nm)} = \text{absorbovaný krout.moment} \times \text{SF} = \frac{9550 \times \text{absorbovaný výkon (kW)}}{\text{otáčky spojky}} \times \text{SF}$$

Pro výběr servis faktoru použijte tabulku uvedenou níže.

#### B. Výběr spojky

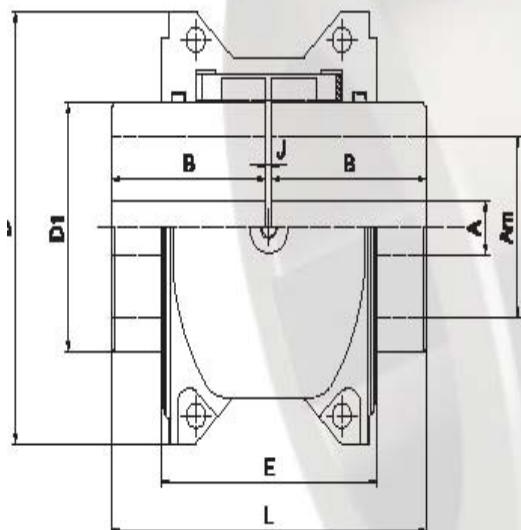
Velikost spojky, jejíž jmenovitý krout.moment je roven nebo vyšší než vypočítaný krout.moment.

#### C. Kontrola

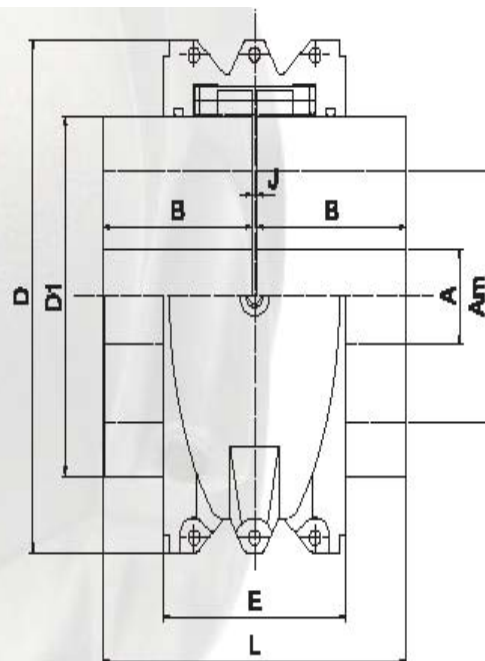
Zkontrolujte, zda je vybraná spojka kompatibilní s otáčkami tak, jak jsou uvedeny v tabulce na následující straně.

\*podle průměrné životnosti 40.000h.

FS / SF	Aplikace
1*	Míchačky, čerpadla, odstředivé ventilátory a kompresory, generátory se souměrným zatížením
1,25	Rotační kompresory, korečkový dopravník, rotační čerpadla, výtahy
1,50	Stroje v papírenském prům., převijáče, navijáky, shrnovače, dopravníkové pásy, mlýny s turbínou (řízené čelní převodovkou)
1,75	Drtiče, zařízení pro obecnou manipulaci, lisy, cirkulárky, hoblovky, mandly
2,00	Malé a střední vypalovací pece, mandly s přetížitelným generátorem, lemovačky, výtah kulatiny, válečková trať, přístavní a drapakové jeřáby, drátovny, rovnací zařízení, zař. pro lisování, řezačky, ventilátory pro chladicí věže
2,50	Tyčové mlýny, hoblovky, kulové mlýny, míchadla, velké vypalovací pece, plnicí stroje
3,00	Podávací válce
*platné pouze pro instalace s max. kroutícím momentem menším než 1,5 x základní krouticí moment spojky.	



Velikosti 9 000 až 9 042



Velikosti 9 056 až 9 098

## Horizontální nebo vertikální pracovní pozice

Velikosti		9000	9001	9002	9004	9007	9009	9011	9016	9022	9028	9042	9056	9070	9095	9098
<b>Jmenovitý kroutcí moment</b>	Nm	950	1900	3800	5700	9200	12700	18400	26500	37000	51000	70000	98000	125000	170000	230000
<b>Vrtání</b>	Am*	67	92	110	125	135	145	175	200	230	240	280	300	320	360	380
<b>Max</b>	Am**	60	80	100	110	120	135	160	180	210	220	260	280	300	340	370
<b>Vrtání nahrubo</b>	A	-	-	-	30	30	30	59	59	69	118	128	151	151	177	177
	B	76	88	98	120	127	149	162	184	183	198	216	239	259	279	305
	D	161	195	243	259,6	285,1	313,7	352,7	389,7	431,7	497,2	555,2	611	632,5	702,5	810
	D1	92	126	174	179,5	184,5	204	243	279	321	360	418	428,5	450	520	627,5
	E	107	107	107	158,8	158,8	163,2	163,2	163,2	163,2	176,2	176,2	290	290	290	290
	J	3	3	3	5	5	6	6	6	6	6	6	6	6	6	12
	L	155	179	199	245	259	304	330	374	372	402	438	484	524	564	622
<b>Hmotnost spojky</b> †	Kg	10,9	21	41,6	56,6	67,4	93	132	193	249	325	464	588	693	958	1520
<b>Hmotnost mřížky + krytu</b>	Kg	1,9	2,4	3,2	5,6	9	11,2	13	15	17	25	28	70	73	83	97
<b>Max. otáčky ot/min</b>	γ	3100 4125	2700 3600	2200 3000	1800 2440	1700 2250	1500 2025	1350 1800	1240 1650	1130 1500	1000 1350	920 1225	770 1100	740 1050	630 900	570 820
<b>Moment setrvačnosti J</b> ††	kgm <sup>2</sup>	0,017	0,054	0,176	0,281	0,412	0,666	1,292	2,332	3,882	6,71	12,55	19,14	24	42,66	91,2

\*vrtání s drážkou pro pero; \*\*předvrtaná díra pro svěrné spojení; γ dynamicky vyvážené; † dostupné náboje na skladě; †† pevné náboje.

# Další produkty

## Pružné spojky



OPIS Engineering k.s., Selská 64, 614 00 Brno  
Tel.: +420 543 330 055-7, Fax: 543 242 653  
e-mail: [opis@opis.cz](mailto:opis@opis.cz)  
[www.opis.cz/cmd](http://www.opis.cz/cmd)