

eneWS

news da SINCRO



sincro

È ARRIVATA LA NUOVA GAMMA DI ALTERNATORI SINCRO DA 800 A 1600 KVA DELLA SERIE SK400/450

SINCRO S.r.l. amplia la gamma degli alternatori 4 poli brushless dotati di AVR con l'introduzione di nuove potenze fino a 1600 kVA, disponibili da gennaio 2008.

prima pagina

soga energyteam

UNA DECISIONE IMPORTANTE

Quando si decide di "fare gruppo" è l'ora di passare ai fatti.

Si sente parlare spesso di sinergie di gruppo, di lavoro in team e di obiettivi di squadra. Sono termini spesso abusati o usati a sproposito nell'intento di voler dare ad altri, se non a se stessi, un'immagine positiva della propria azienda. Come se le parole fossero anche sostanza e ciò che si dice fosse ciò che si è. Ma il gioco dura poco. Ci si rende conto che non si può fare squadra se le missioni di ogni singola azienda del gruppo non convergono in un'unica missione. Non si possono fissare obiettivi comuni se nel gruppo non c'è niente in comune se non un logo o un nome. Conosciamo questo rischio. Per questo motivo, con la massima consapevolezza e il più onesto senso della responsabilità, abbiamo fatto una scelta importante. Le nostre aziende hanno qualcosa di molto forte in comune. Un filo comune che sottende agli stessi ideali di azienda e allo stesso spirito di positiva costruttività affinché, assieme, possiamo raggiungere obiettivi importanti e, sempre assieme, possiamo diventare un punto di riferimento nei mercati in cui operiamo. Abbiamo il piacere di annunciare la nascita del SOGA ENERGY TEAM e quello che state leggendo è il suo organo ufficiale che Vi terrà aggiornati sulla sua struttura, i suoi prodotti, i suoi progetti, gli sviluppi di gamma e di servizio. Abbiamo adottato una nuova veste grafica di team che accomuna le aziende e le presenta tutte guardandole da una stessa prospettiva: COSTRUZIONI ELETTROMECCANICHE SOGA S.p.A., SINCRO S.r.l., CMA S.r.l., S.K.G. d.o.o., E.K. ELEKTROAGREGATI KONČAR d.o.o. ENEWS è la voce di questa unica energia. Buona lettura.

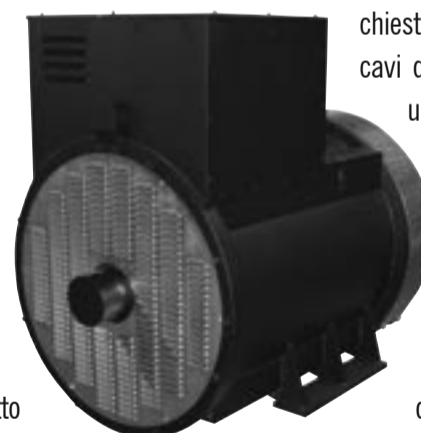
La nuova serie di alternatori brushless SK400/450 da 800 a 1600 kVA è realtà da Gennaio 2008. Con l'introduzione di questi 7 nuovi modelli (800 – 900 – 1000 – 1100 – 1300 – 1500 – 1600 kVA) intendiamo continuare lo sviluppo della gamma degli alternatori 4 poli/1500rpm brushless (finora disponibile fino a 650 kVA con la gamma SK315/355) estendendola fino a 1600 kVA. La nuova gamma vanta caratteristiche di assoluta eccellenza che la rendono unica nel mercato: ottime caratteristiche d'uscita, elevato rendimento, pesi ridotti e dimensioni compatte, grazie ad una elevata ingegnerizzazione del prodotto con l'adozione di soluzioni tecniche all'avanguardia e di assoluta affidabilità. Per migliorare le prestazioni d'uscita sono stati introdotti un sistema di eccitazione a PMG (gene-

ratore a magneti permanenti) e un regolatore di tensione digitale AVR DBL1 a microprocessore in grado, tramite un apposito software di gestione, di controllare e supervisionare la macchina da un computer remoto. Il sistema di eccitazione a PMG e l'AVR digitale sono forniti di serie, mentre

il software AVR TERM è fornito su richiesta con l'apposito kit (cd-rom, cavi di collegamento, manuali di uso e manutenzione). Ricordiamo che, fin dalla sua introduzione, anche nella serie SK315/355 l'AVR digitale è fornito di serie. Per richiedere il catalogo e la scheda tecnica della gamma SK400/450 potete contattate il nostro Ufficio

Commerciale. Il nostro personale di supporto Vi fornirà qualsiasi chiarimento necessario.

• sales.sincro@sogagroup.com •



Nasce il SOGA ENERGY TEAM

ieri	oggi

NUOVA ENERGIA EDITORIALE PER IL TEAM

Nasce il SOGA ENERGY TEAM. Le aziende rinnovano la loro immagine con nuovi loghi, una nuova denominazione e un nuovo sito internet per celebrare i successi e le conquiste di un team che fa dell' Energia la base della propria innovazione.



Ne abbiamo fatta di strada dal 1966, anno di fondazione di COSTRUZIONI ELETTROMECCANICHE SOGA S.p.A., prima azienda del team specializzata nella produzione di motori asincroni e ancora oggi azienda capogruppo. Quarant'anni di attività e di successi, di sfide e di tappe raggiunte: nel 1979 la fondazione di CMA S.r.l., produttrice di avvolgimenti elettrici in rame, nel 1989 l'acquisizione di SINCRO S.r.l. per la produzione di alternatori sincroni, nel 2002 l'acquisizione della croata S.K.G. d.o.o. specializzata nella produzione di alternatori per uso industriale di grande potenza, e a seguire l'aggiunta nel team anche di E.K. ELEKTROAGREGATI KONČAR d.o.o., produttrice di gruppi

elettrogeni destinati al solo mercato croato. Cinque aziende accomunate da un unico stile manageriale, quello di un imprenditore vicentino che fin dagli anni '60 percepì nel concetto di "energia" una serie di potenzialità e di idee inarrestabili. Conoscenza del prodotto, grande tenacia, spirito innovatore: questi gli elementi che accomunano le nostre aziende e che rendono il nostro successo riconosciuto a livello internazionale. Operiamo in tutti i mercati in un'economia globalizzata diffondendo prodotti ed energia che muovono il mondo. Per questo abbiamo deciso di rinnovare la nostra immagine con nuovi loghi, una nuova denominazione di team e un nuovo sito internet (presto disponibile). Un'immagine fresca e professionale, perché questo è ciò che siamo: alta tecnologia, design italiano, innovazione a 360° nei processi produttivi, di approvvigionamento e di sviluppo dei nuovi prodotti, collaboratori preparati che fanno dell'appartenenza al team un motivo di orgoglio. Questo primo numero di ENEWS celebra la nascita del SOGA ENERGY TEAM. ENEWS è infatti la contrazione di "energia" e "news", ed ecco il risultato: una newsletter

di gruppo che intende focalizzare l'attenzione sulle novità e sui principali eventi della nostra realtà aziendale. Un'opera a più mani da diffondere a tutti: clienti, rappresentanti, fornitori, collaboratori e a coloro che sono interessati ad entrare in contatto con noi. A partire da questo numero e per quelli a seguire, per ENEWS abbiamo scelto uno stile moderno in grado di veicolare i nostri valori e ciò che di buono siamo riusciti, e continuiamo, a fare. Con i nostri prodotti l'energia si trasforma e si diffonde in forme nuove e misurabili grazie all'uso combinato di tecnologie innovative che giorno dopo giorno sviluppiamo e testiamo, nell'intento di scoprire applicazioni sempre nuove che i nostri clienti apprezzeranno. Benvenuti nel mondo SOGA ENERGY TEAM, un arcobaleno di soluzioni che vanno dallo storico rosso SINCRO al rassicurante verde SOGA, dal color rame di CMA all'azzurro elettrico S.K.G. ed E.K. Tutti colori che dominano sullo sfondo blu dell'energia. Una tavolozza di aziende per un team di impronta tutta europea, proiettato alla crescita internazionale ma con radici ben salde nel passato: tradizione e innovazione per un futuro di energia.

news da SINCRO



IL RESPONSABILE ASSICURAZIONE QUALITÀ DI SINCRO

SI PRESENTA: MI CHIAMO STEFANO SEGANTINI

Sono il responsabile per la Gestione del Sistema Qualità di SINCRO. Nell'ambito della gestione di Sistemi Qualità aziendali vanto un'esperienza ventennale, iniziando la mia professione con la prima normativa UNI EN 29001 nel 1990, dopo aver effettuato un percorso di conoscenza di alcuni anni sulle normative BSI Military Standard. In seguito ho acquisito esperienza principalmente su realtà industriali del Nord Est Veneto, anche se non sono mancate occasioni di contatti con realtà internazionali.

Oggi lavoro in SINCRO per seguire l'azienda, e in prospettiva futura anche le altre aziende del SOGA ENERGY TEAM, nel percorso della certificazione UNI EN ISO 9001.

In SINCRO il flusso dei prodotti, dal loro ingresso sino alle spedizioni del materiale imballato, risulta lineare e fluido e garantisce una buona ripetibilità. I processi interni sono coordinati, gestiti e adeguatamente documentati. Le anomalie e le non-conformità vengono tempestivamente individuate, valutate, verificate e risolte al fine di limitare al massimo la possibilità di inoltrare al cliente prodotti non conformi. Alcuni passaggi importanti che da subito ritengo siano da sviluppare sono:

- l'individuazione degli indicatori di performance e il loro monitoraggio;
 - l'ottimizzazione del dialogo con i clienti allo scopo di migliorare il servizio;
 - la gestione di fornitori qualificati per fornire in free pass;
 - il miglioramento dei reparti produttivi per garantire sempre più la conformità dei prodotti.
- Tutto ciò nel rispetto della nostra mission aziendale per confermarci come:
- punto di riferimento nel mercato di costruttori di alternatori sincroni e saldatrici 2 poli;

- costruttori di alternatori 4 poli brushless;
- punto di studio, prototipazione e produzione di macchine elettriche ad alto contenuto tecnologico.

Entro pochi mesi è previsto l'arrivo al primo traguardo, la certificazione UNI EN ISO 9001, attraverso il "BUREAU VERITAS", l'Ente di Certificazione prescelto per valutare la nostra azienda.

Mi auguro di avere la possibilità di conoscerVi tutti personalmente ma, cosa ancora più importante, di farmi da Voi apprezzare per il mio operato.

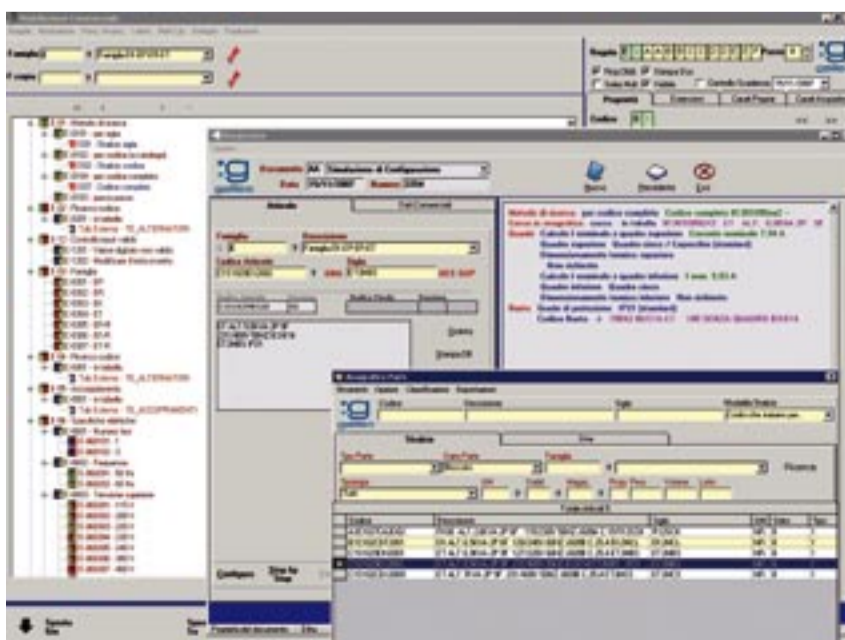
UNA NUOVA CODIFICA PER PERSONALIZZARE I CODICI

È recente l'introduzione in SINCRO S.r.l. di un nuovo software gestionale che permette di configurare ogni macchina secondo le specifiche del cliente.

La richiesta da parte del mercato di una vasta gamma di prodotti con molti livelli di personalizzazione e varianti di realizzazione, con il tempo si è tradotta in un caotico aumento dei codici di

prodotto. In parallelo è aumentata anche la necessità di rispondere in modo flessibile ai bisogni dei clienti, rendendo essenziale lo snellimento dei tempi per la creazione di codici e distinte base, senza scendere a compromessi sul controllo dei numerosi dati generati. Con la gestione della codifica precedentemente in uso, inoltre, la necessità dei clienti di identificare rapidamente la singola variante di un prodotto, con i relativi accessori, non poteva essere del tutto soddisfatta. Queste esigenze hanno portato all'implementazione del configuratore di prodotto, un nuovo software entrato in funzione a settembre 2007, associato alla nuova codifica dei prodotti finiti. I vantaggi di questa soluzione sono molteplici e spaziano da questioni tecniche ad altre più pratiche o prettamente organiz-

zative. Alcuni esempi: la razionalizzazione della scelta degli accessori, la possibilità di impostare scorte più mirate, una maggiore semplicità nella formalizzazione delle richieste attraverso un



percorso di scelta guidato e non lasciato alla sola esperienza dell'operatore. L'automatizzazione nella creazione di dati tecnici e anagrafici comporta altresì un maggiore controllo sulla correttezza tecnico-formale delle distinte base e dei cicli di lavorazione, semplificando eventuali aggiornamenti successivi. Il passaggio al nuovo codificatore non ha comportato nessuna variazione né di prezzo né delle caratteristiche funzionali degli alternatori. L'introduzione del configuratore lascia la possibilità ai nostri clienti di continuare ad emettere i loro ordini di acquisto come d'abitudine, potendo facilmente individuare in modo chiaro e semplice tutte le caratteristiche tecniche dei prodotti ordinati.

- info.sincro@sogagroup.com

UN NUOVO LIVELLO DI QUALITÀ NELLA PRODUZIONE DEGLI ALTERNATORI INDUSTRIALI

Nello sforzo continuo di soddisfare le richieste dei clienti e di migliorare la qualità e l'affidabilità degli alternatori industriali della serie SK, abbiamo introdotto dei significativi miglioramenti per le potenze da 120 a 1600 kVA.

1. COSTRUZIONE MECCANICA

Due anelli laterali saldati all'involucro, assieme ai piedi di nuovo disegno, rendono la struttura della carcassa estremamente robusta.



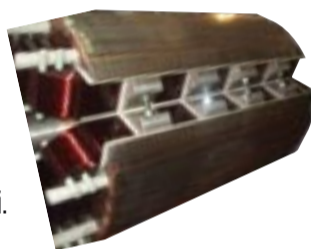
2. STATORE ECCITATRICE

Per evitare problemi in condizioni ambientali estreme (ad esempio un altissimo grado di umidità), le bobine vengono avvolte nei cappucci di plastica speciale rafforzati con fibre di vetro. Questa soluzione garantisce il normale funzionamento anche in condizioni di questo tipo. Tutti i collegamenti sono fissati meccanicamente per evitare le rotture dovute a vibrazioni.



3. AVVOLGIMENTO ROTORE

Per le potenze maggiori viene utilizzata la piattina che, assieme ai tappi interpolari metallici, assicura il normale funzionamento anche nei casi di fuga del diesel, in ottemperanza a quanto previsto dalle norme vigenti.



4. PARTI IN LAMIERA

Tutte le parti in lamiera normalmente soggette alla ruggine, come la scatola morsetti e le griglie anteriori e posteriori, sono zincate a caldo.



5. TRATTAMENTO DEGLI AVVOLGIMENTI: TROPICALIZZAZIONE

Dopo l'impregnazione, tutti gli avvolgimenti vengono trattati con una vernice speciale impermeabile all'acqua e all'olio, che garantisce una buona resistenza agli agenti chimici e all'abrasione.



6. SCATOLE MORSETTIERE

Di grandi dimensioni per semplificare il collegamento dei cavi elettrici, le dimensioni e la distribuzione dei terminali permettono l'entrata dei cavi, anche se di grosse sezioni, da ambo i lati. Per le potenze fino a 300 kVA il regolatore di tensione può essere montato sia nella parte anteriore che posteriore della scatola, mentre per le potenze superiori il regolatore può essere montato su qualsiasi parete.



H=315/355 su richiesta (12 terminali)



H=400/450

7. GENERATORE A MAGNETI PERMANENTI (PMG)

Si tratta di una fonte indipendente che alimenta l'eccitatrice principale, prevista di serie a partire dalla potenza 800 kVA (fino a 1600 kVA) e, su richiesta, anche sulla serie SK315/355 (da 350 a 650 kVA). Grazie a questa soluzione la precisione della tensione è garantita anche nei casi di carichi squilibrati o distorti (grossi inverter).

8. AVR DBL - REGOLATORE DIGITALE

Fornito di serie a partire dalla potenza 350 kVA, l'AVR digitale DBL è caratterizzato dai seguenti plus:

- precisione della tensione garantita del $\pm 0,25\%$;
- controllo della tensione trifase (importante nei casi di carichi squilibrati);
- possibilità di collegamento di un computer remoto per analisi e programmi, grazie al software di gestione AVR TERM (disponibile su richiesta);
- memorizzazione dei fuori giri.



avrterm
digital AVR management software

dbL
digital AVR by Sincro

Il nostro personale di supporto Vi fornirà qualsiasi chiarimento necessario • sales.sincro@sogagroup.com •



Ampio consenso per i nuovi ribassati al MARMOMACC 2007 MR, UN TAGLIO DI CLASSE

Per il secondo anno consecutivo la partecipazione di SOGA S.p.A. alla fiera MARMOMACC 2007 - esibizione internazionale delle aziende del settore lapideo - rafforza l'interesse della clientela nei confronti dei nuovi nati della serie MR, la gamma di motori ribassati già ampiamente apprezzata sul mercato internazionale.

Particolare attenzione è stata rivolta al modello MR107 che in versione 2, 4 e 6 poli offre potenze che spaziano da 4,5 KW a 13 KW e un grado di protezione IP65 certificato da un laboratorio esterno accreditato al TÜV. Anche in questo settore, con esecuzioni pensate e realizzate per le esigenze specifiche del mercato del taglio del marmo, della pietra e del granito, SOGA offre soluzioni flessibili e accattivanti. Dopo gli ampi successi ottenuti con la vasta gamma di ribassati più piccoli (MR48, MR58, MR65, MR71 e MR80), prevalentemente usati nel settore delle taglierine da banco, il più grande MR107 permette a SOGA S.p.A. di entrare nel mondo delle grosse macchine da taglio industriali, come le frese a ponte. Numerosi apprezzamenti vengono manifestati al nuovo prodotto e soprattutto nuove aziende costruttrici dei paesi emergenti dimostrano particolare attenzione e interesse nelle proposte della SOGA che, con prodotti altamente professionali e competitivi, offre la possibilità di distinguersi con proposte originali. La crescente domanda nel panorama internazionale è una sfida che si può cogliere solo se si dispone di prodotti affidabili e competitivi e se si possono offrire, assieme al motore, anche un servizio di supporto tecnico competente e attento alle aspettative del cliente. L'esposizione al Marmomacc si conferma un'ulteriore espressione della volontà da parte dell'azienda di essere presente su un nuovo mercato in grado di offrire grandi opportunità e grandi sfide.

• sales.soga@sogagroup.com •

MR107



La potenza espressa è riferita ad un servizio S1 e S6 • The given output refers to S1 and S6 duty cycle

codice-code	2 poli / 2 poles				4 poli / 4 poles				6 poli / 6 poles		
	MR107 MA2	MR107 MB2	MR107 MC2	MR107 MD2	MR107 MA4	MR107 MB4	MR107 MC4	MR107 MD4	MR107 MA6	MR107 MB6	
S1	Kw	9	11	13	15	7	8	9	10	4,5	6
	I (V400)	17,0	22,0	25,4	29,5	14,5	16,0	18,5	21,0	9,8	13,2
	r.p.m.	2900	2900	2920	2920	1435	1435	1440	1445	950	960
S6	Kw	10,8	13,2	15,6	18,0	8,4	9,6	10,8	12,0	5,4	7,2
	I (V400)	20,5	26,5	30,5	35,4	17,4	19,2	22,2	25,2	11,8	15,8
	r.p.m.	2880	2880	2900	2900	1415	1415	1420	1430	940	950
	Peso-weight Kg*	64,2	68,9	77,0	83,5	68,9	71,2	77,5	84,0	71,2	84,0

*con freno - with brake: +5 Kg

CMA: L'ANIMA SI ESPANDE

Trasferita nella nuova sede, la produzione degli avvolgimenti elettrici si sviluppa in capacità e tecnologia.



Cuore pulsante del SOGA ENERGY TEAM, CMA S.r.l. produce da 25 anni avvolgimenti elettrici per motori elettrici SOGA e alternatori SINCRO. Per garantire maggiore propulsione all'aumento della capacità produttiva, l'azienda si è trasferita all'inizio del 2007 in una nuova sede di 8000 mq, a 150 metri di distanza dalla SOGA S.p.A. Il nuovo impianto è dotato dei più avanzati e attrezzati sistemi di bobinatura per statori e rotor, di impianti di impregnazione che vanno dalla semplice immersione al più sofisticato in V.P.I. (impregnazione tramite vuoto e pressione), di linee di collegamento ad alta efficienza attrezzate con stator testers per i più rigidi collaudi in linea e in grado di certificare la produzione secondo le recenti normative riferite ai coefficienti di PDIV per gli statori funzionanti tramite inverter.

Grazie a questi sistemi CMA è in grado di certificare i propri prodotti con marchi che vanno dall'italiano IMQ a quelli di oltre oceano quali UL, CSA, MEPS, SASO e altri ancora. L'azienda, con 35 addetti, produce attualmente 50.000 avvolgimenti al mese, con tempi produttivi che possono essere contenuti anche in pochi giorni lavorativi. Questa esigenza di mutamento, manifestatasi nel corso degli ultimi anni, rappresenta una circostanza valida soprattutto per quanto concerne il necessario rinnovamento della struttura aziendale. La volontà di migliorarsi rappresenta il presupposto strategico per affrontare le sfide future che non solo saremo pronti a raccogliere ma, soprattutto, a lanciare.

• info.cma@sogagroup.com •

focus normativo

soga  energyteam

LA TUTELA DEI NUOVI DISEGNI E DEI NUOVI MODELLI NEL CODICE DELLA PROPRIETÀ INDUSTRIALE



Ma non lo sono. Scegli solo prodotti Sincro originali.

L'art. 31 del Codice della Proprietà Industriale dispone che costituiscono oggetto di registrazione i nuovi disegni e modelli atti a dare, per le caratteristiche delle linee, dei contorni, dei colori, della forma, della struttura esterna e/o dei materiali utilizzati, una determinata conformazione a qualsiasi oggetto

industriale o artigianale, compresi gli imballaggi, le presentazioni, i simboli grafici, i caratteri tipografici e i componenti sostituibili di prodotti complessi. I requisiti per una valida registrazione sono: la novità, l'individualità e l'assenza di una funzione esclusivamente tecnica della caratteristica esteriore del prodotto. Determinano la nullità della registrazione: il disegno o modello contrario all'ordine pubblico o al buon costume, una registrazione posteriore ad altra prevalente nel territorio nazionale, un uso che violi un altrui segno distintivo o un'altrui opera dell'ingegno protetta dal diritto d'autore e infine un' utilizzazione impropria di disegni, emblemi, stemmi che rivestano un particolare interesse pubblico nello Stato. Nullità può derivare anche dalla disciplina dell'appartenenza del disegno o modello. Tutte le cause di nullità per esistenza di diritti anteriori possono essere fatte valere soltanto dal titolare dei suddetti diritti anteriori. Le facoltà che compongono il diritto esclusivo sul disegno o modello sono individuate in modo conforme alla generale disciplina per le invenzioni ma con l'avvertenza che i diritti esclusivi della registrazione si estendono a qualunque disegno o modello che non produca nell'utilizzatore

informato un'impressione generalmente diversa, e perciò con l'avvertenza che, a differenza delle opere dell'ingegno protette dal diritto d'autore, i disegni e modelli ornamentali beneficiano della protezione per equivalenti. La durata della protezione è di 5 anni a decorrere dalla data di presentazione della domanda, ma è prorogabile ogni 5 anni fino ad un massimo di 25. La direttiva 98/71/CE ha richiamato il requisito del "carattere individuale", che sussiste solo se il disegno o modello sia atto a suscitare nell'utilizzatore informato un'impressione generale che differisce da quella suscitata in tale utilizzatore da qualsiasi altro disegno o modello che sia stato reso accessibile al pubblico in data anteriore. Nel rapporto fra la tutela per la registrazione del disegno o modello e la tutela della forma come opera dell'ingegno oggetto del diritto d'autore, la direttiva 98/71/CE ha imposto il cumulo delle tutele stesse, pur lasciando ai legislatori nazionali il compito di fissarne le condizioni; il legislatore italiano ha accordato la protezione del diritto d'autore a quelle forme che presentassero, oltre il carattere creativo necessario, anche il valore artistico.

appuntamenti

SOGA ENERGY TEAM

Nuovo sito web: prossimamente on-line • www.sogaenergyteam.com •

INDEPENDENT POWER & ENERGY EUROPE 2008

Fiera - Birmingham, NEC, 22/24 aprile, organizzata dalla filiale SOGA GROUP UK

• enquiries@sogagroup.co.uk •

CHINA POWER 2008

Fiera - Shanghai, 25/27 aprile, organizzata da SINCRO S.r.l. e SOGA S.p.A.

• sandro.dalmaso@sogagroup.com •

SINCRO

Lancio nuova serie Sincro SK 400/450 - gennaio/febbraio: la gamma SK degli alternatori brushless 4 poli con AVR di grossa potenza si espande grazie all'introduzione di 7 nuovi modelli (800 - 900 - 1000 - 1100 - 1300 - 1500 - 1600 kVA)

SINCRO

4° Sincro Sales Conference - appuntamento biennale rivolto ai distributori e agli agenti, 22/26 maggio

SOGA

Lancio nuova serie MR93 - sviluppo della nuova serie di motori ribassati sviluppati da Soga S.p.A., appositamente ideati per la collocazione tra le già esistenti serie MR80 e MR107

contatti

SOGA ENERGY TEAM per ulteriori informazioni: SOGA: info.soga@sogagroup.com SINCRO: info.sincro@sogagroup.it CMA: info.cma@sogagroup.com SKG: info@skg.hr EK: info@ek-koncar.hr