

DC-Radiallüfter MBD-Serie Flügelraddurchmesser φ120 mm



Umgebungstemperatur: -10~+60 °C
 Betriebsspannungsbereich: ±10 %
 Werkstoffe
 Motorgehäuse: Aluminiumdruckguss
 Gehäuse: Aluminiumdruckguss
 Flügelrad: Aluminium
 Überhitzungsschutz: Integrierte Überhitzungsschutzschaltung
 Lager: Kugellager

Spezifikationen Dieses Produkt entspricht nicht der RoHS-Richtlinie.

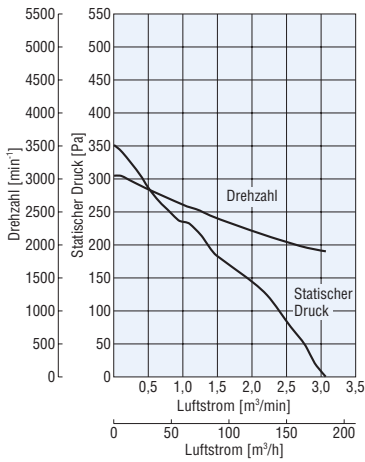
Modell	Spannung VDC	Strom A	Drehzahl min ⁻¹	Max. Luftstrom		Max. statischer Druck Pa	Geräuschpegel dB (A)
				m ³ /min	m ³ /h		
MBD12-24	24	1,5	1900	3,0	180	372	58

● Anleitung zum Lesen der Spezifikationen → Seite E-17

Die folgenden Teile liegen jedem Produkt bei.
 Lüfter, Betriebshandbuch

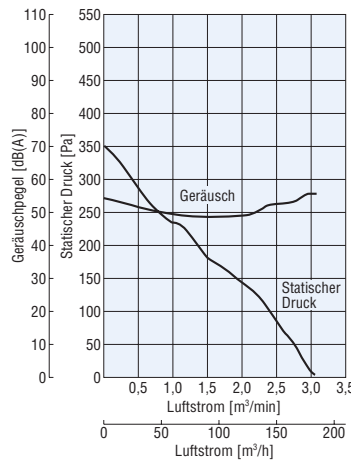
Luftstrom – Statischer Druck-Charakteristik

● Anleitung zum Lesen der Luftstrom – Statischer Druck-Charakteristik → Seite E-18



Lastgeräusch-Charakteristik

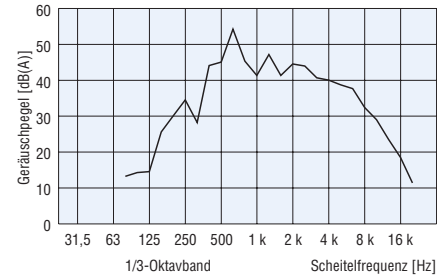
● Anleitung zum Lesen der Lastgeräusch-Charakteristik → Seite E-18



Frequenz – Hörbare Geräuschpegel-Analyse (dB)

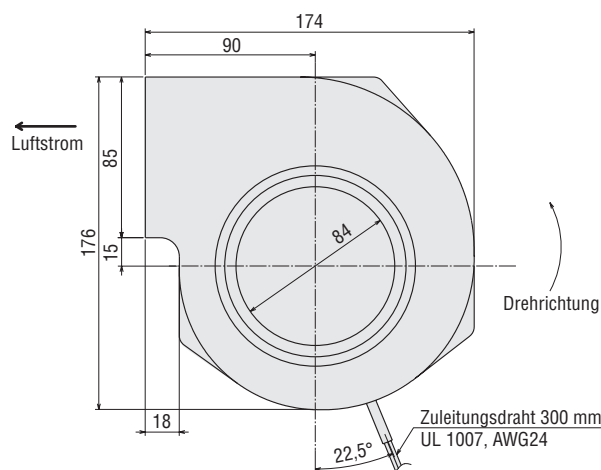
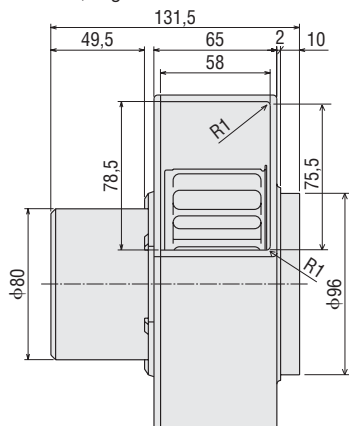
(Gemessen in einem Abstand von 1 m zur Einlassseite des Lüfters)

● Anleitung zum Lesen der Frequenz – Hörbare Geräuschpegel-Analyse → Seite E-18

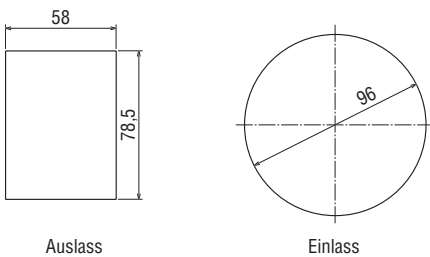


Abmessungen (Einheit = mm)

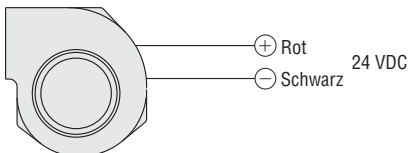
Masse: 1,5 kg



Ausschnitt (Einheit = mm)



Anschlussdiagramm



Zubehör

Informationen → Seite E-117

Produkt	Modell	Sicherheitsnormen	Seite
Fingerschutz	FGB12	Normgerechtes Produkt	E-118
Filter	FLB12	–	E-120
Montagewinkel	PAS4B	–	E-124
Anschlussstück	FD12	–	E-125

● Der Filter kann anstelle des Fingerschutzes installiert werden.

Einleitung

Filterlüfter

FM

AC-Betriebs-
spannung
MRS

AC-Betriebs-
spannung
MU

Axiallüfter

DC-Betriebs-
spannung
Long-life MDE

DC-Betriebs-
spannung
MDS/MID

AC-Betriebs-
spannung
MB

Radiallüfter

DC-Betriebs-
spannung
MBD

AC-Betriebs-
spannung
MF

Querstromlüfter

DC-Betriebs-
spannung
MFD

Zubehör

Installation

DC-Radiallüfter MBD-Serie Flügelraddurchmesser φ100 mm



Umgebungstemperatur: -10~+60 °C
 Betriebsspannungsbereich: ± 10 %
 Werkstoffe
 Motorgehäuse: Aluminiumdruckguss
 Gehäuse: Aluminiumdruckguss
 Flügelrad: Aluminium
 Überhitzungsschutz: Integrierte
 Überhitzungsschutzschaltung
 Lager: Kugellager

Spezifikationen Dieses Produkt entspricht nicht der RoHS-Richtlinie.

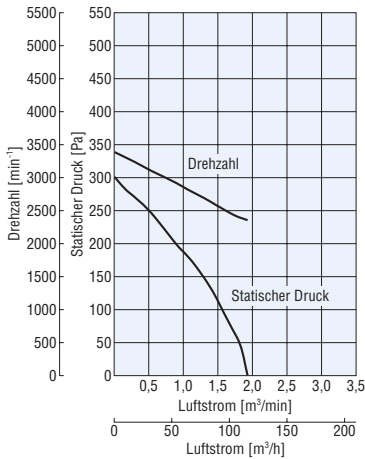
Modell		Spannung VDC	Strom A	Drehzahl min ⁻¹	Max. Luftstrom		Max. statischer Druck Pa	Geräuschpegel dB (A)
Standardtyp					m ³ /min	m ³ /h		
MBD10-24		24	1,0	2400	1,95	117	294	56

● Anleitung zum Lesen der Spezifikationen → Seite E-17

Die folgenden Teile liegen jedem Produkt bei.
 Lüfter, Betriebsanleitung

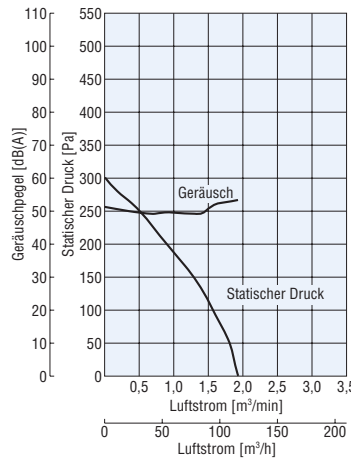
Luftstrom – Statischer Druck-Charakteristik

● Anleitung zum Lesen der Luftstrom – Statischer Druck-Charakteristik → Seite E-18



Lastgeräusch-Charakteristik

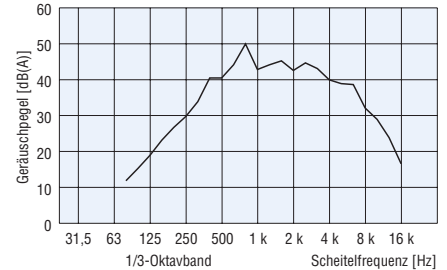
● Anleitung zum Lesen der Lastgeräusch-Charakteristik → Seite E-18



Frequenz – Hörbare Geräuschpegel-Analyse (dB)

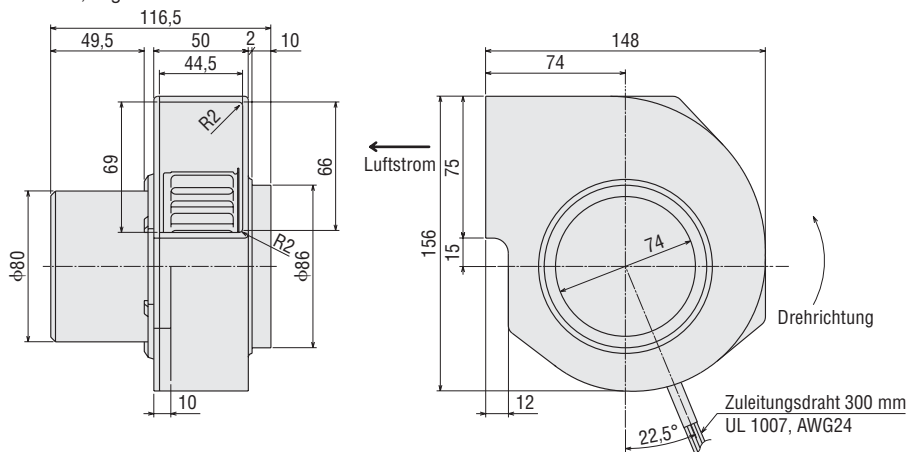
(Gemessen in einem Abstand von 1 m zur Einlassseite des Lüfters)

● Anleitung zum Lesen der Frequenz – Hörbare Geräuschpegel-Analyse → Seite E-18

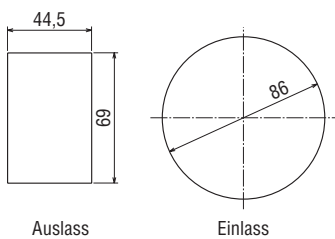


Abmessungen (Einheit = mm)

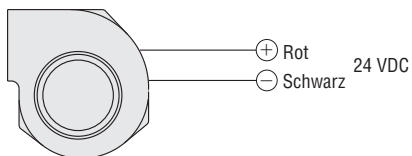
Masse: 1,2 kg



Ausschnitt (Einheit = mm)



Anschlussdiagramm



Zubehör

Informationen → Seite E-117

Produkt	Modell	Sicherheitsnormen	Seite
Fingerschutz	FGB10	Normgerechtes Produkt	E-118
Filter	FLB10	–	E-120
Montagewinkel	PAS4B	–	E-124
Anschlussstück	FD10	–	E-125

● Der Filter kann anstelle des Fingerschutzes installiert werden.

Einleitung

Filterlüfter
FM

AC-Betriebs-
spannung
MRS

AC-Betriebs-
spannung
MU

Axiallüfter

DC-Betriebs-
spannung
Long-life MDE

DC-Betriebs-
spannung
MDS/MID

AC-Betriebs-
spannung
MB

Radiallüfter

DC-Betriebs-
spannung
MBD

AC-Betriebs-
spannung
MF

Querstromlüfter

DC-Betriebs-
spannung
MFD

Zubehör

Installation

DC-Radiallüfter MBD-Serie Flügelraddurchmesser φ80 mm



Umgebungstemperatur: -10~+60 °C
 Betriebsspannungsbereich: ±10 %
 Werkstoffe
 Motorgehäuse: Aluminiumdruckguss
 Gehäuse: Aluminiumdruckguss
 Flügelrad: Aluminium
 Überhitzungsschutz: Integrierte Überhitzungsschutzschaltung
 Lager: Kugellager

■ Spezifikationen Dieses Produkt entspricht nicht der RoHS-Richtlinie.

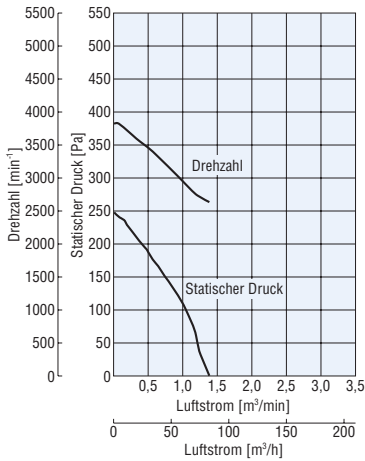
Modell	Spannung VDC	Strom A	Drehzahl min ⁻¹	Max. Luftstrom		Max. statischer Druck Pa	Geräuschpegel dB (A)	
				m ³ /min	m ³ /h			
Standardtyp	MBD8-24	24	0,7	2600	1,45	87	196	51

● Anleitung zum Lesen der Spezifikationen → Seite E-17

Die folgenden Teile liegen jedem Produkt bei.
 Lüfter, Betriebsanleitung

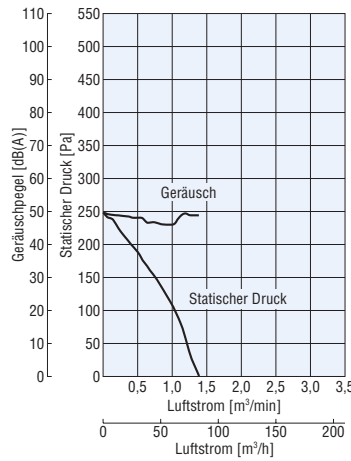
■ Luftstrom – Statischer Druck-Charakteristik

● Anleitung zum Lesen der Luftstrom – Statischer Druck-Charakteristik → Seite E-18



■ Lastgeräusch-Charakteristik

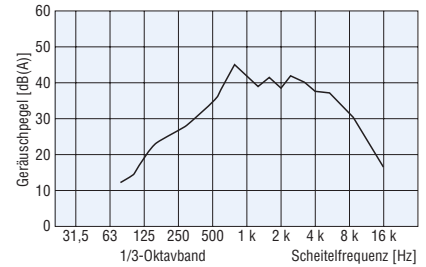
● Anleitung zum Lesen der Lastgeräusch-Charakteristik → Seite E-18



■ Frequenz – Hörbare Geräuschpegel-Analyse (dB)

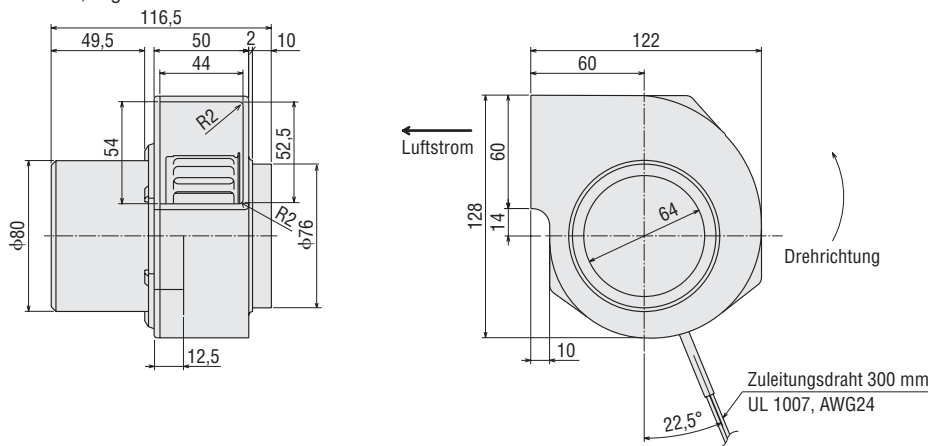
(Gemessen in einem Abstand von 1 m zur Einlassseite des Lüfters)

● Anleitung zum Lesen der Frequenz – Hörbare Geräuschpegel-Analyse → Seite E-18

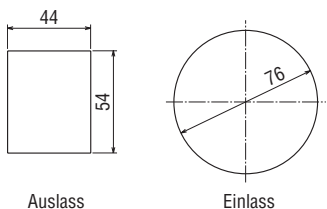


■ Abmessungen (Einheit = mm)

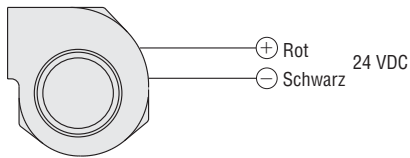
Masse: 1,1 kg



Ausschnitt (Einheit = mm)



Anschlussdiagramm



Zubehör

Informationen → Seite E-117

Produkt	Modell	Sicherheitsnormen	Seite
Fingerschutz	FGB8	Normgerechtes Produkt	E-118
Filter	FLB8	–	E-120
Montagewinkel	PAS4B	–	E-124
Anschlussstück	FD8	–	E-125

● Der Filter kann anstelle des Fingerschutzes installiert werden.