

DCK35

12V a 24V motor s potlačením rušení a Hallovými senzory



Technická data

Motorová skříň	Tažený ocelový plech s ochranou proti korozi
Magnetické pole	Permanentní magnet
Typ převodu	Šnek
Povrchová úprava	Pozink
Materiál převod.kol	Plast
Mazání	Vazelína
Mechanické připojení	Hřídel
Elektrická přípojka	Konektor
Senzor	Doplněk
Tepelná ochrana	Doplněk
Tlumení rušení	Doplněk

Aplikace

Průmysl

Stavební technologie,
Strojírenství

Automobil

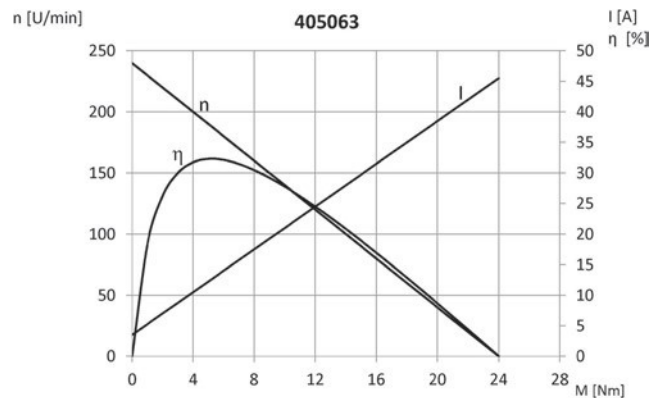
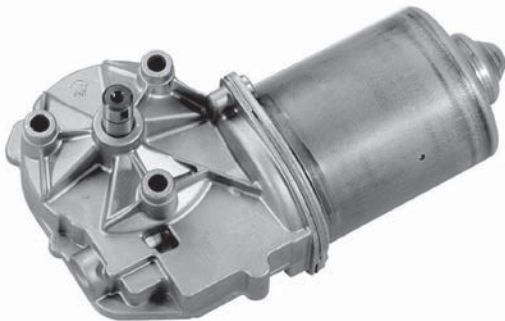
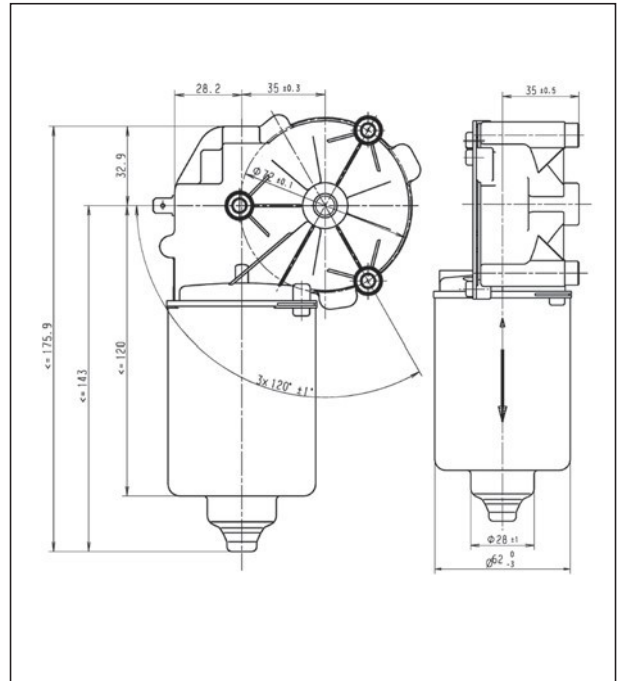
Stahování okna u dveří,
Otvírání stropního okna

Typ DCK35

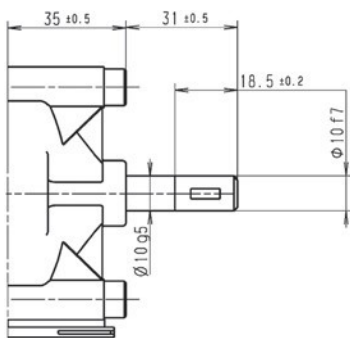
Motortyp 405063

Technická data

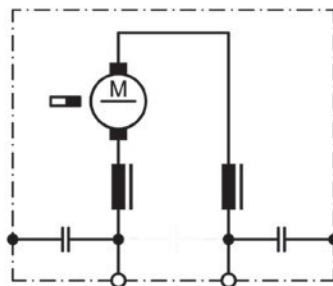
Jmenovité napětí	U_N	[Volt]	24
Běh na prázdko	n_0	[min ⁻¹]	260
Kroutící moment	M_N	[Nm]	3,00
Rozběh		%	
Prac.cykklus		[min]	
Rozběh.moment	M_A	[Nm]	14,00
Převod			70:4
Rezistence kotvy	2Lamely	R	mΩ
	4Lamely	R	mΩ
Materiál ozubení			Plast
Hall IC			X
Impulz na otáčku			52.5
Výst.kanály			2
Poznámka	d=für gewindeformende Schraube M6 DIN 7500		
Krytí			IP30
Hmotnost		[kg]	1,25



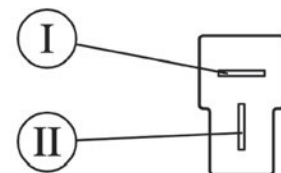
Výst. hřídel W405063



Zapojení S30



Konektor K320

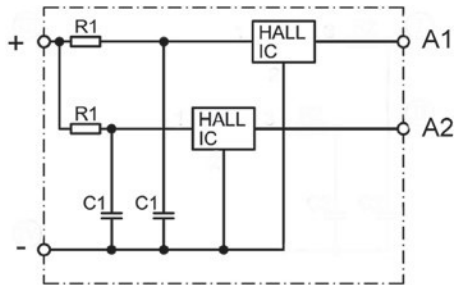


- I Flachstecker 6,3 x 0,8
DIN 46 244
- II Gegenstecker: Tyco 180907
mit Hülse AMP 925603

Typ DCK35

Motortyp 405063

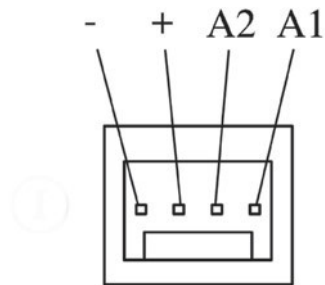
Hallgeber S-ESD



Richtwerte Pull-Up Widerstand

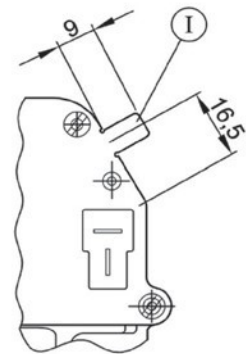
- I 5 k Ω / 24 V
- II 2 k Ω / 12 V
- III 1 k Ω / 5 V
- IV 500 Ω / 5 V
- V 200 Ω / 5 V

Konektor K323



Gegenstecker: Panduit CE100 F22-04

Anschluß K321

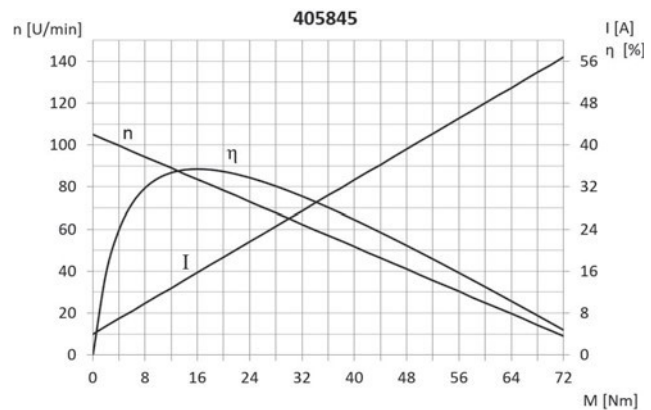
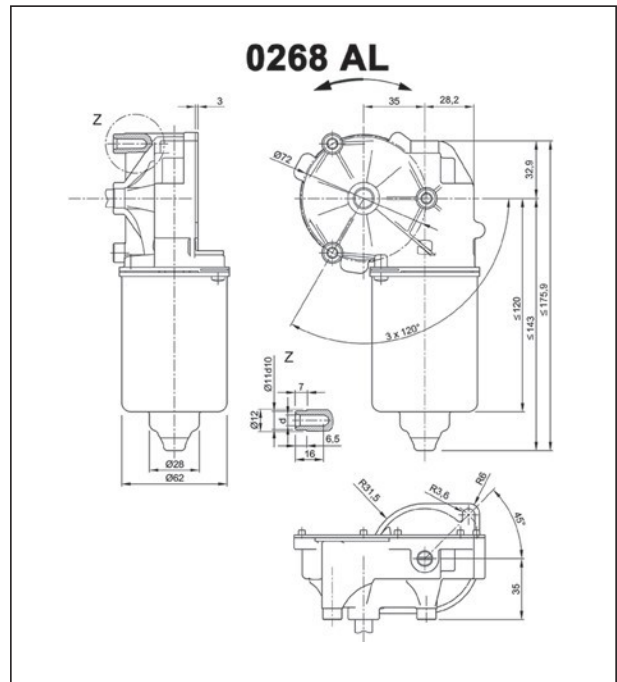


- I Masseanschluß
Flachstecker 6,3 x 0,8 DIN 46 244

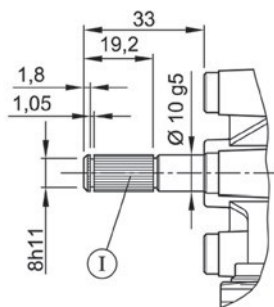
Typ DCK35

Motortyp 405845

Technická data			
Jmenovité napětí	U_N	[Volt]	24
Běh na prázdno	n_0	[min ⁻¹]	105
Krouticí moment	M_N	[Nm]	2,00
Rozběh		%	
Prac.cyklus		[min]	
Rozběh.moment	M_A	[Nm]	
Převod			63:1
Rezistence kotvy	2Lamely	R	mΩ
	4Lamely	R	mΩ
Materiál ozubení			Plast
Hall IC			X
Impulz na otáčku			63
Výst.kanály			2
Poznámka	d=für gewindeformwunde Schrauben M4 DIN 7500		
Krytí			IP30
Hmotnost		[kg]	1.25

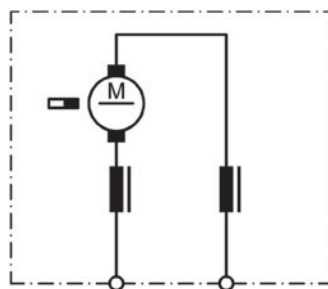


Výst. hřídel W321

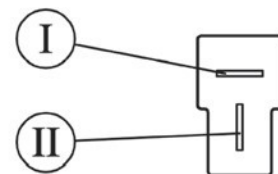


Kerbverzahnung 8x10
(ähnlich DIN 5481)

Zapojení S27



Konektor K320

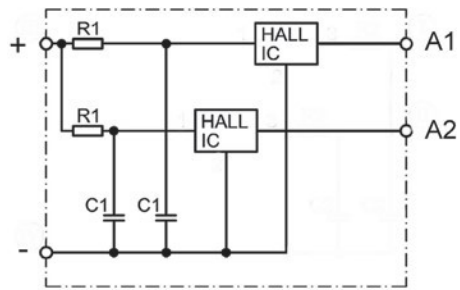


I Flachstecker 6,3 x 0,8
DIN 46 244
II Gegenstecker: Tyco 180907
mit Hülse AMP 925603

Typ DCK35

Motortyp 405845

Hallgeber S-ESD



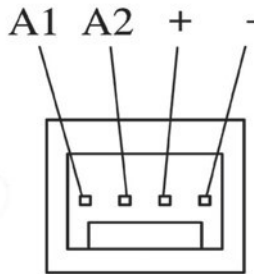
Richtwerte Pull-Up Widerstand

5 k Ω / 24 V

2 k Ω / 12 V

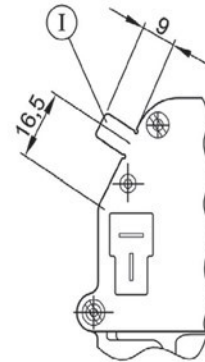
1 k Ω / 5 V

Konektor K324



Gegenstecker: Panduit CF100 F22-04

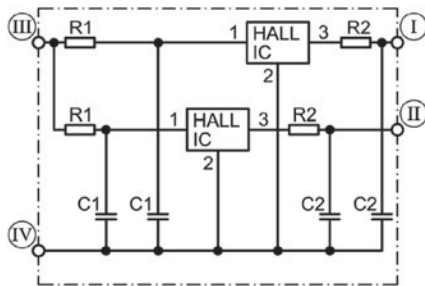
Anschluß K312



Masseanschluß

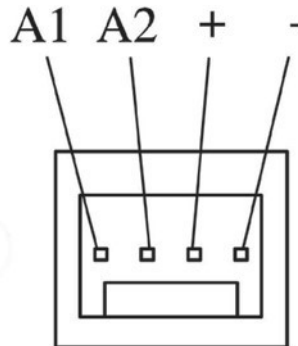
Flachstecker 6,3 x 0,8 DIN 46 244

Hallgeber S141



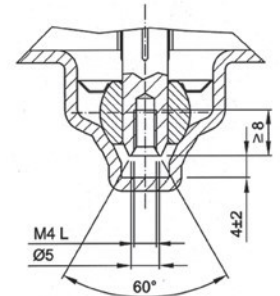
- I Hall-IC A1, Stecker 3
- II Hall-IC A2, Stecker 4
- III Hall-IC +, Stecker 5
- IV Hall-IC -, Stecker 6

Konektor K324



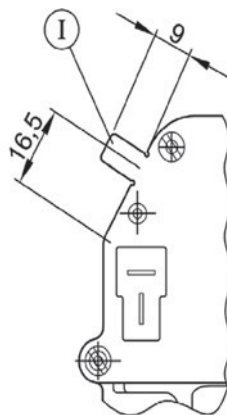
Gegenstecker: Panduit CF100 F22-04

Wellenabgang W197



Linksgewinde

Konektor K312



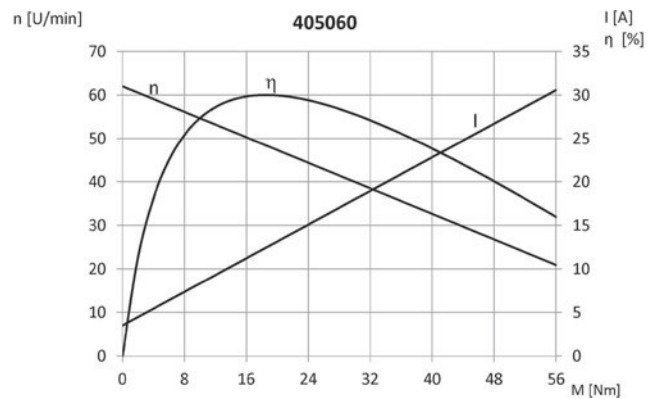
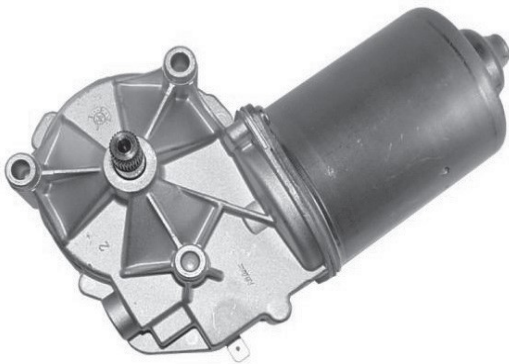
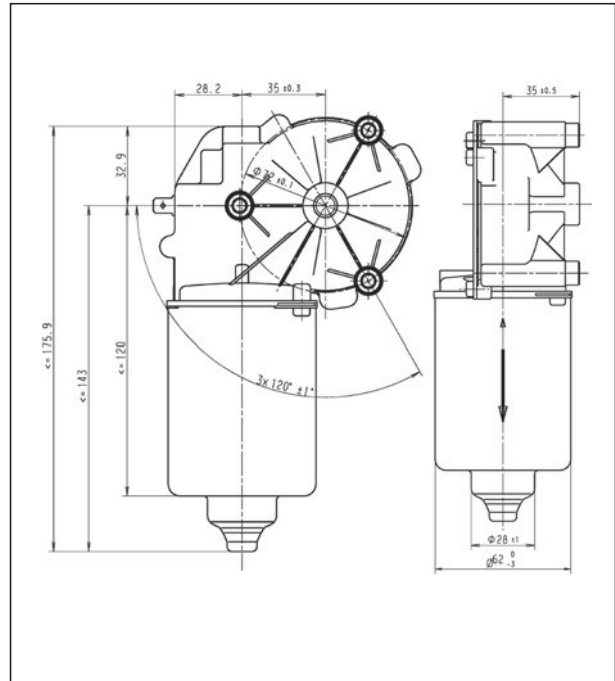
Masseanschluß
Flachstecker 6,3 x 0,8 DIN 46 244

Typ DCK35

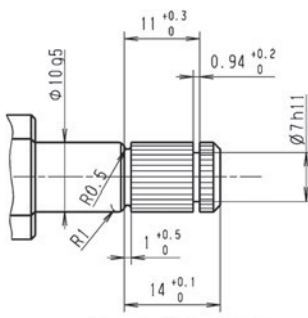
Motortyp 405060

Technická data

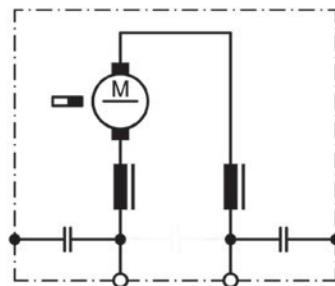
Jmenovité napětí	U_N	[Volt]	24
Běh na prázdko	n_0	[min ⁻¹]	62
Kroutící moment	M_N	[Nm]	6,00
Rozběh		%	
Prac.cykklus		[min]	
Rozběh.moment	M_A	[Nm]	20,00
Převod			91:1
Rezistence kotvy	2Lamely	R	mΩ
	4Lamely	R	mΩ
Materiál ozubení			Stanyl
Hall IC			X
Impulz na otáčku			91
Výst.kanály			2
Poznámka	d=für gewindeformende Schraube M6 DIN 7500		
Krytí			IP30
Hmotnost		[kg]	1,25



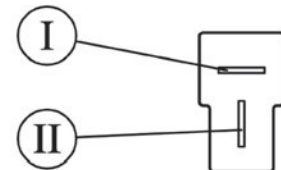
Výst. hřídel W405060



Zapojení S30



Konektor K320

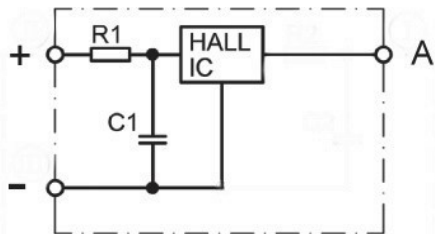


- I Flachstecker 6,3 x 0,8
DIN 46 244
- II Gegenstecker: Tyco 180907
mit Hülse AMP 925603

Typ DCK35

Motortyp 405033

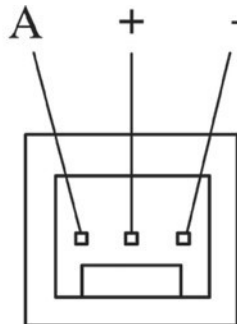
Hallgeber S-ESS



Richtwerte Pull-Up Widerstand

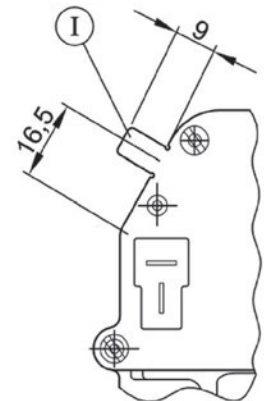
5 k Ω / 24 V
2 k Ω / 12 V
1 k Ω / 5 V

Konektor K325



Gegenstecker: Panduit CE100 F22-03

Anschluß K312



Masseanschluß
Flachstecker 6,3 x 0,8 DIN 46 244

Global distributors

Belgium

Eisses Import B.V.
Admiraal Trompstraat 11
3115 HK Schiedam
Tel. +31 1 02 46 00 18
Fax +31 1 02 46 00 19
info@eissesbv.nl
www.eissesbv.nl

Denmark

Wald Antriebe GmbH
Hanns-Hoerbiger-Straße 1
29664 Walsrode
Tel. +49 51 61 48 63 20
Fax +49 51 61 48 63 233
info@waldantriebe.de
www.waldantriebe.de

Germany - West

101 automation GmbH
Schallbruch 19-21
42781 Haan
Tel. +49 21 29 37 63 50
Fax +49 21 29 37 63 59
sales@101automation.de
www.101automation.de

Germany - East

JBW GmbH
Jakob-Baumann-Straße 5
81249 Munich
Tel. +49 89 89 74 54 30
Fax +49 89 89 74 54 310
info@elektromotore.eu
www.elektromotore.eu

Germany - South

Ott GmbH & Co. KG
Baarstraße 3
78652 Deisslingen
Tel. +49 74 20 93 99 0
info@ott-antriebe.de
www.ott-antriebe.de

Germany - North

Wald Antriebe GmbH
Hanns-Hoerbiger-Straße 1
29664 Walsrode
Tel. +49 51 61 48 63 20
Fax +49 51 61 48 63 233
info@waldantriebe.de
www.waldantriebe.de

Finland

Oy Movetec Ab
Suokalliontie 9
01740 VANTAA
Tel. +35 89 52 59 23 0
Fax +358 9 5259 2333
info@movetec.fi
www.movetec.fi

France

Comotech Industries SAS
6 rue des Blonnières
CS 82441
44115 Haute Goulaine
Tel. +33 2 40 05 05 05
Fax +33 2 40 05 05 03
accueil@comotech.fr
www.comotech-industries.fr

United Kingdom

Electro Mechanical Systems Ltd
Eros House, Calleva Park, Aldermaston
Berkshire RG7 8LN
Tel. +44 11 89 81 73 91
Fax +44 11 89 81 76 13
info@ems-ltd.com
www.ems-limited.co.uk

India

Strategi Automation Solutions Pvt Ltd
Plot 25/B, Dodannakundi Indl Estate
560048 Bangalore
Tel. +91 99 80 56 38 50
Fax +91 80 41 16 30 47
arun@strategiautomation.com
www.strategiautomation.com

Israel

Mechatronics Ltd.
P.O. Box 3818
49130 Petach-Tikva
Tel. +97 2 39 28 88 88
Fax +97 2 39 28 88 80
office@mechatronics.co.il
www.mechatronics.co.il

Italy

Motech S.p.A.
Via Salvemini, 20
41122 Modena
Tel. +39 59 45 42 96
Fax +39 59 45 16 93
m.coda@motech-italia.com
www.motech-italia.com

Japan

Nidec-Shimpo Corp
1 Terada Kohtari, Nagaokakyo City
617-0833 Kyoto
Tel. +81 7 59 58 38 86
Fax +81 7 59 58 36 48
shinichi.takahashi@nidec-shimpo.co.jp
www.nidec-shimpo.co.jp

Canada

Drive Systems Group
7150 Torbram Road, Unit 1 & 2
L4T 3Z8 Mississauga, ON
Tel. +1 90 54 05 03 10
Fax +1 90 54 05 03 13
georger@drivesystemsgroup.com
www.drivesystemsgroup.com

The Netherlands

Eisses Import B.V.
Admiraal Trompstraat 11
3115 HK Schiedam
Tel. +31 1 02 46 00 18
Fax +31 1 02 46 00 19
info@eissesbv.nl
www.eissesbv.nl

Norway

Aratron AS
Bjernerudveien 17
1266 Oslo
Tel. +47 23 19 16 60
Fax +47 23 19 16 61
christer@aratron.no
www.aratron.no

Austria

Kwapil & Co GmbH
Kammelweg 9
1210 Vienna
Tel. +43 12 78 85 85
verkauf@kwapil.com
www.kwapil.com

Poland

WH Technologies Sp. z o o
ul. Pusta 3c
82-550 Prabuty
Tel. +48 58 67 75 571
Fax +48 58 67 75 574
whmotor@wh-tech.pl
www.whmotors.pl

Sweden

KG Knutsson AB
Hammarbacken 8
191 49 Sollentuna
Tel. +46 8 92 30 0
johan.nilsson@kgk.se
www.kgk.se

Switzerland

Antrimon Motion AG
Gotthardstraße 3
5630 Muri (AG)
Tel. +41 5 66 75 40 30
Fax +41 5 66 75 40 31
motion@antrimon.com
www.antrimon.com

Slovakia

Opis Engineering, s.r.o
Lucna 476
03202 Zavazna Poruba
Tel. +42 14 44 55 14 31 0
Fax +42 14 45 54 72 34
opis@opis.sk www.opis.sk

Spain

Útiles Cerámicos, S.A.
C/ San Jaime, 198 - Ap. 118
12550 - Almazora (Castellón)
Tel. +34 96 45 03 333
Fax +34 96 45 50 712
ucersa@ucersa.com
www.ucersa.com

Czech Republic

Opis Engineering k.s.
Selská 64
61400 Brno-Malomerice
Tel. +42 05 43 33 00 55
Gsm +42 07 34 15 08 08
info@opis.cz
www.opis.cz

Turkey

S-MIKRON Elektronik A.S.
Nilufer Ticaret Merkezi 66. Sokak No:6-8
16120 Nilufer-BURSA
Tel. +90 22 44 43 52 33
Fax +90 22 44 43 52 42 ahmetselim@s-
mikron.com.tr www.s-mikron.com.tr

USA

Power Electric
15300 25th Ave North, Suite 400
Plymouth MN 55447
Tel. +1 76 3 383 60 07
Fax +1 76 35 53 12 42 in-
fo@powerelectric.com
www.powerelectric.com



Nidec Motors & Actuators (Germany) GmbH
Seewiesenstraße 9
74321 Bietigheim-Bissingen

Tel. +49 (0) 71 42 / 508-0

sales@nidec-ma.com

www.nidec-ma.com