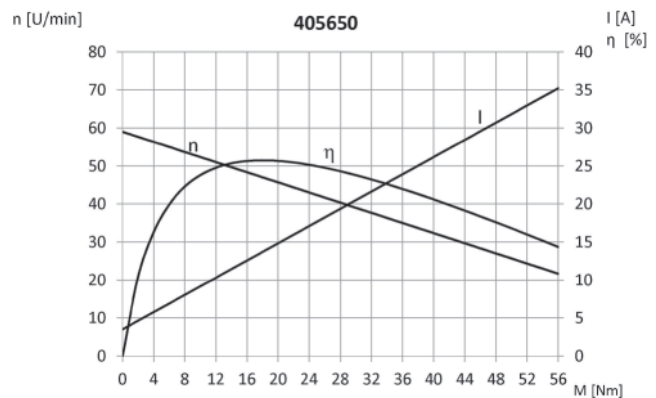
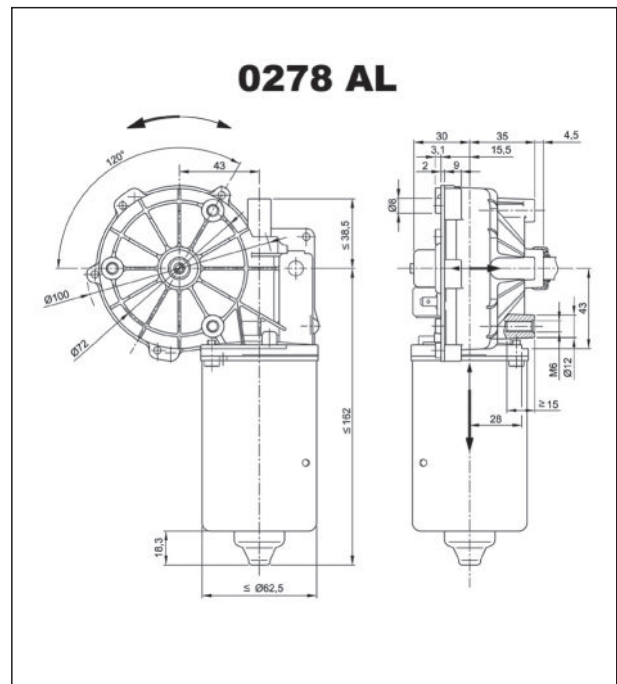


# Baureihe SW2L

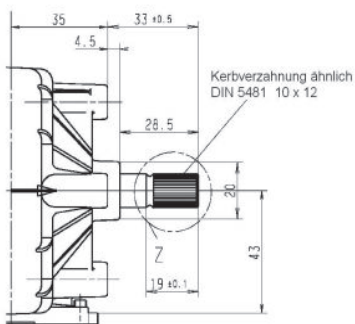
## Motortyp 405650

### Technische Daten

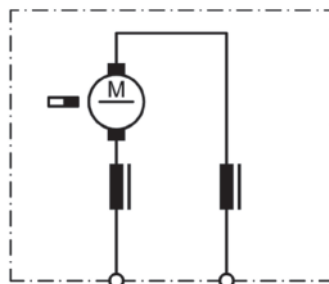
Nennspannung	$U_N$	[Volt]	24
Leerlaufdrehzahl	$n_0$	[min <sup>-1</sup> ]	56
Nennmoment	$M_N$	[Nm]	
Einschaltdauer		%	
Ein		[min]	
Anlaufmoment	$M_A$	[Nm]	22,00
Getriebeübersetzung			74:1
Ankerwiderstand	2Lamellen	R	mOhm
	4Lamellen	R	mOhm
Zahnradwerkstoff			
Hall IC			X
Impulse/Umdrehung Antriebswelle			148
Ausgangskanäle			2
Bemerkung			
Schutzart			IP30
Gewicht		[kg]	1.7



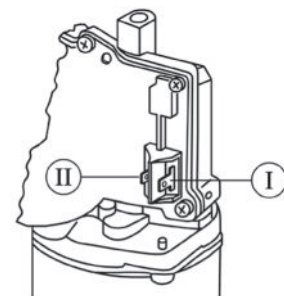
### Abtriebswelle W405650



### Schaltbild S27

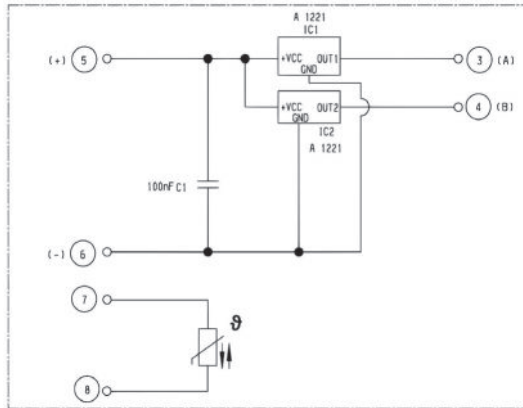


### Anschluss K144

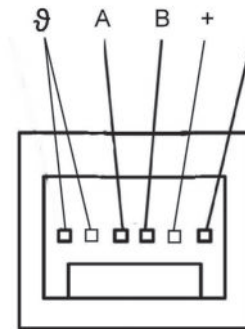


- I Flachsteckerenden 6,3 x 0,8 DIN 46 244
- II Flachsteckerenden 4,8 x 0,8 DIN 46 244

### Hallgeber S405650



### Anschluß K405650



Gegenstecker: Panduit CF100 F22-06