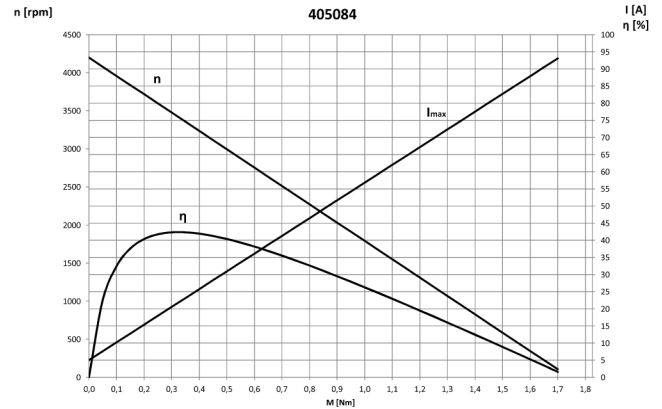
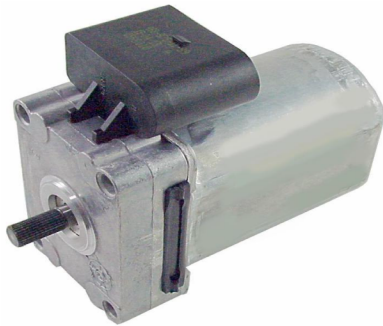
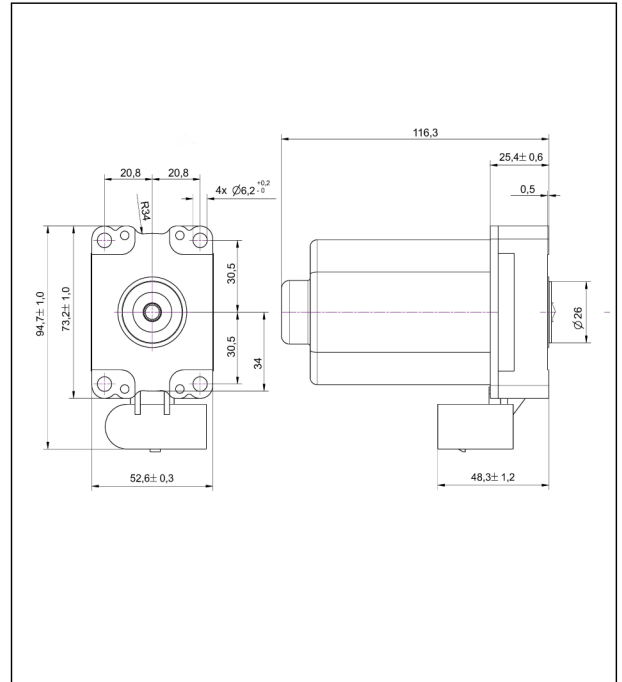


Baureihe GMK

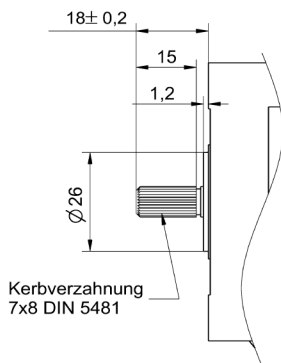
Motortyp 405084

Technische Daten

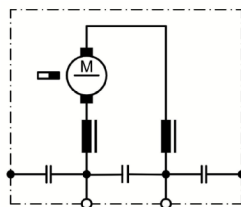
Nennspannung	U_N	[Volt]	12
Leerlaufdrehzahl	n_0	[min ⁻¹]	4400
Nennmoment	M_N	[Nm]	0,15
Einschaltdauer		%	
Ein		[min]	
Anlaufmoment	M_A	[Nm]	1,20
Getriebeübersetzung			
Ankerwiderstand	2Lamellen	R	mOhm
	4Lamellen	R	mOhm
Zahnradwerkstoff			
Hall IC			X
Impulse/Umdrehung Antriebswelle			3
Ausgangskanäle			2
Bemerkung			
Schutzart			IP54
Gewicht		[kg]	0,90



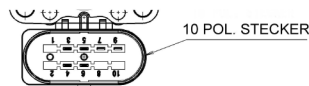
Abtriebswelle W405084



Schaltbild S405084



Anschluss K405084



GEGENSTECKER VON FEP: SACHNR. 4212500
ZEICHNUNGSNR. 8650_13FEP MIT 6 PINS

- PIN BELEGUNG STECKER
- 1
 - 2
 - 3 HALL IC OUT 2
 - 4 HALL IC OUT 1
 - 5 HALL IC +
 - 6 HALL IC -
 - 7 MOTOR + (CW) /- (CCW)
 - 8
 - 9 MOTOR - (CW) /+ (CCW)
 - 10

Hallgeber HL405084

