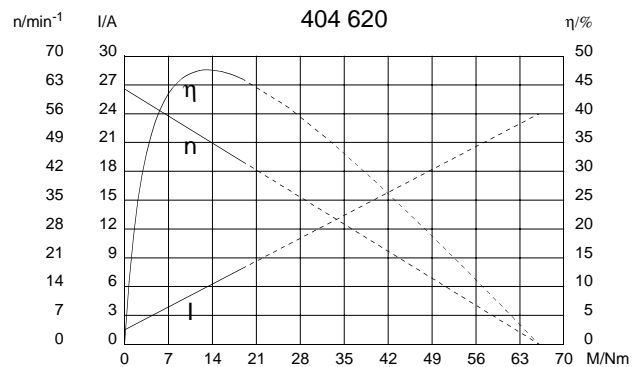
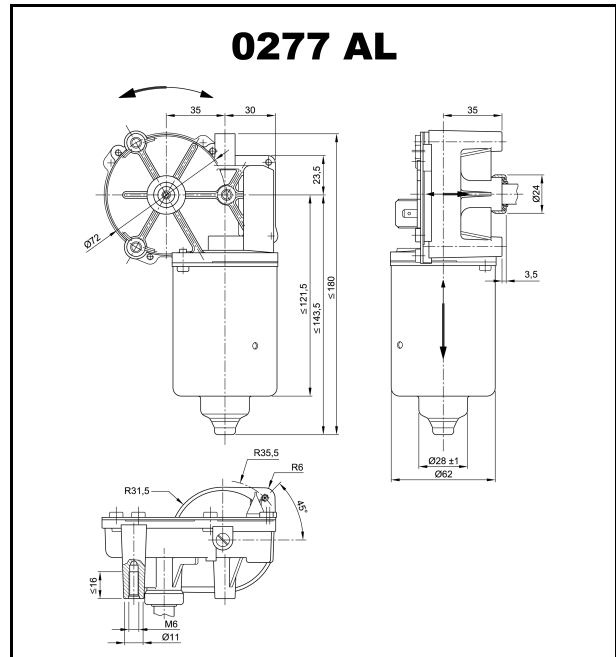
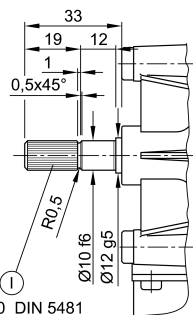


### Technische Daten

Nennspannung	$U_N$	[Volt]	24
Leerlaufdrehzahl	$n_0$	[min <sup>-1</sup> ]	62
Nenn Drehmoment	$M_N$	[Nm]	8,0
Einschaltdauer	%		
EIN	[min]		
Anlaufmoment	$M_A$	[Nm]	66,0
Getriebeübersetzung	$i$		63/1
Anschlusswiderstand	2 Lamellen	R	[mΩ]
	4 Lamellen	R	[mΩ]
Anschlussinduktivität	2 Lamellen	L	[mH]
	4 Lamellen	L	[mH]
Läuferträgheitsmoment	$J_R$	[kgm <sup>2</sup> ] × 10 <sup>-6</sup>	
Zahnradwerkstoff		Kunststoff	
Hall IC			X
Impuls/Umdrehung Antriebswelle			63
Ausgangskanäle			1
Bemerkungen		ohne Kappe	
Schutzart			IP 30
Gewicht		[kg]	1,20

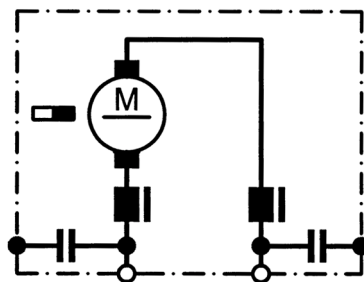


### W 238

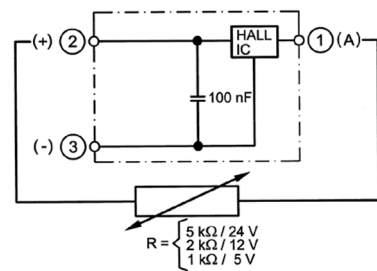


I Kerbverzahnung 8 x 10 DIN 5481

### S 30



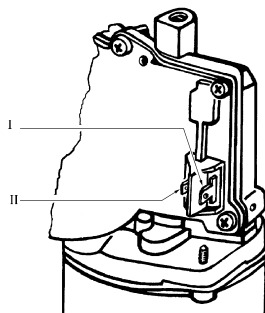
### S 73



# Baureihe 0277 (SW2K)

Motortyp 404 620

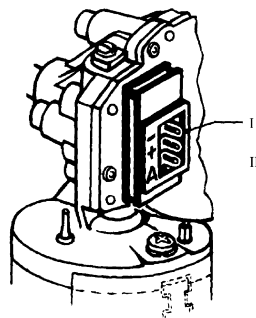
## K 144



I Flachsteckerenden 6,3 x 0,8 DIN 46 244

II Flachsteckerenden 4,8 x 0,8 DIN 46 244

## K 54



I Panduit MLSS 100-03

II Gegenstecker: Panduit CE 100 F22-03

Notizfeld: