

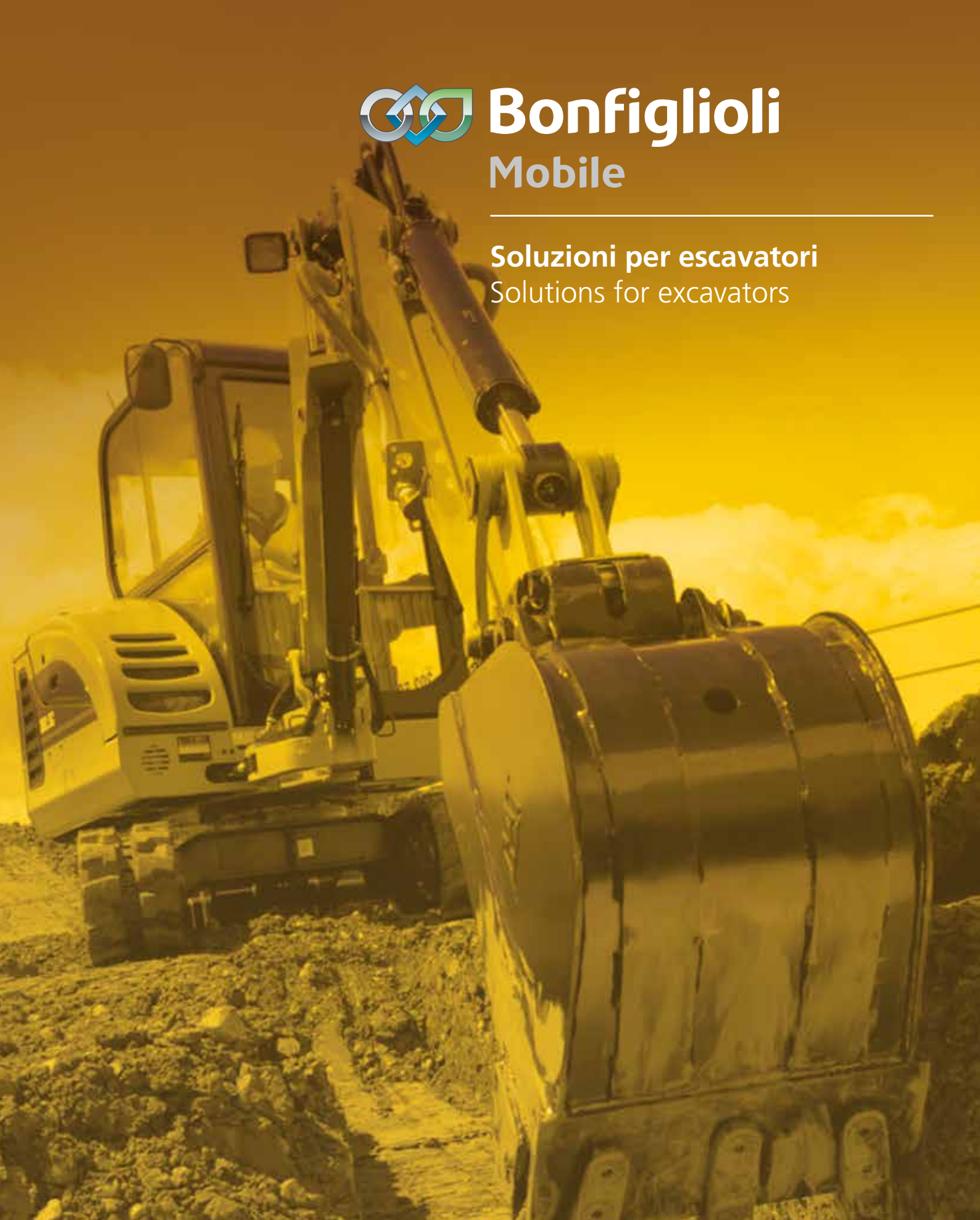


# Bonfiglioli

## Mobile

---

**Soluzioni per escavatori**  
Solutions for excavators



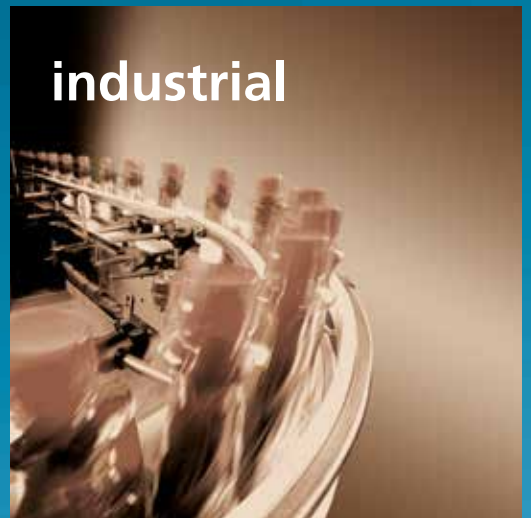
**Bonfiglioli**  
power, control and green solutions

# Bonfiglioli solutions

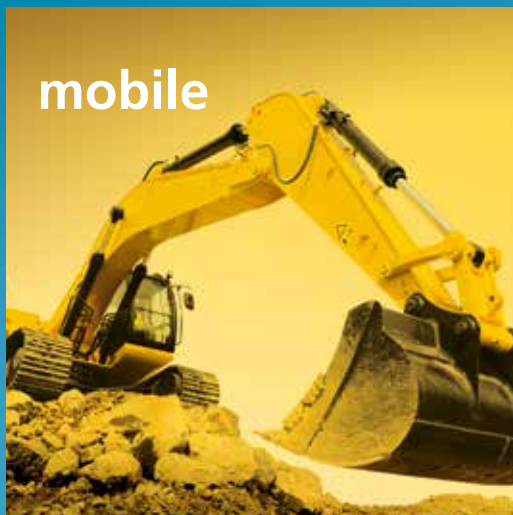
wind



industrial



mobile



photovoltaic



## Bonfiglioli, un unico nome per un grande gruppo internazionale. Bonfiglioli, one name for a large international group.

È il 1956 quando Clementino Bonfiglioli fonda a Bologna l'azienda che ancora oggi porta il suo nome. A oltre cinquant'anni di distanza, quel primo, fondamentale slancio continua la sua corsa, portando Bonfiglioli a essere protagonista mondiale nel settore delle soluzioni per la trasmissione e controllo potenza. Con filiali dirette e stabilimenti produttivi in tutto il mondo, Bonfiglioli progetta, costruisce e distribuisce una gamma completa di motoriduttori di velocità, sistemi di azionamento e motoriduttori epicicloidali, in un'offerta di soluzioni integrate che non teme confronti.

Oggi Bonfiglioli aggiunge allo storico claim aziendale la parola "green", che dà evidenza dell'orientamento a sostenibilità ambientale e tutela della salute umana. Un impegno che si riflette anche nel restyling del marchio, dove forme e tre colori caratterizzano le tre grandi aree d'azione di Bonfiglioli - Power, Control & Green Solutions - disegnando un mondo di valori di cui fa parte l'apertura e il rispetto verso le altre culture.

In un mercato in cui l'eccellenza qualitativa dei prodotti non basta più, Bonfiglioli mette in campo esperienza, know-how, una rete commerciale ampia e capillare, servizi impeccabili di pre e post-vendita, moderni strumenti e sistemi di comunicazione per dare vita a soluzioni di alto livello per l'industria, le macchine operatrici semoventi, lo sfruttamento delle energie rinnovabili.

It was back in 1956 that Clementino Bonfiglioli established in Bologna, Italy, the company that still bears his name. Now, some fifty years later, the same enthusiasm and dedication is driving Bonfiglioli to become the world's top name in power transmission and control solutions.

Through directly controlled subsidiaries and production plant around the world, Bonfiglioli designs, manufactures and distributes a complete range of gearmotors, drive systems and planetary gearboxes, and boasts the most integrated offering on the market today.

Now, to emphasise its commitment to health, safety and environmental sustainability, Bonfiglioli is adding the term "green" to the description of its offering. This commitment can be seen too in the Group's new trademark, made up of three shapes and colours identifying Bonfiglioli's three main business areas - Power, Control & Green Solutions and symbolising a set of values that includes openness and respect for other cultures.

In a market in which excellent product quality alone is no longer sufficient, Bonfiglioli also provides experience, know-how, an extensive sales network, excellent pre-sales and after-sales service and modern communication tools and systems to create high level solutions for industry, mobile machinery and renewable energy.





## Le soluzioni Bonfiglioli per il movimento terra. Bonfiglioli solutions for earth moving.

Bonfiglioli oggi è uno dei marchi leader nell'industria della trasmissione di potenza. Il successo dell'azienda è il risultato di una strategia basata su tre fattori fondamentali: know-how, innovazione e qualità. La gamma completa di motoriduttori Bonfiglioli offre eccellenti caratteristiche tecniche e garantisce massime prestazioni. Ingenti investimenti e competenza tecnica hanno permesso all'azienda di conseguire una produzione annuale di 1600000 unità usando processi completamente automatizzati.

La certificazione DNV e TÜV del Sistema Qualità dell'azienda è una prova degli elevati standard qualitativi raggiunti. Con l'acquisizione del marchio Vectron, Bonfiglioli si è ora affermata quale leader nel settore dell'automazione industriale offrendo prodotti e servizi per soluzioni inverter completamente integrate.

Tali soluzioni integrano le offerte per il controllo e la trasmissione di potenza di Bonfiglioli destinate al settore industriale. Dal 1976 il know-how di Trasmital nell'ambito della trasmissione di potenza si è concentrato su applicazioni che offrono il 100% di affidabilità nella produzione di motoriduttori per macchine mobili.

È inclusa la gamma completa di applicazioni con azionamenti per rotazione e su ruote e riduttori per sistemi con azionamenti di regolazione del passo per le turbine eoliche.

Oggi Bonfiglioli è all'avanguardia nell'industria e rappresenta un partner chiave per i principali produttori di tutto il mondo.

Bonfiglioli today is one of the top brands in the power transmission industry.

The company's success is the result of a business strategy that relies on three fundamental factors: know-how, innovation and quality.

The complete range of Bonfiglioli brand gearmotors offers excellent technical characteristics and guarantees the highest performance. Substantial investment and technical expertise have enabled the company to achieve an annual production output of 1600000 units using completely automated processes.

Certification of the company's Quality System by DNV and TÜV is proof of the high quality standards achieved. With the acquisition of the Vectron brand, Bonfiglioli is now established as leader of the industrial automation sector. Bonfiglioli Vectron delivering products and services for completely integrated inverter solutions. These solutions complement Bonfiglioli's power transmission and control offering to the industrial sector. Since 1976, Trasmital's know-how in the power transmission industry has focused on special applications offering 100% reliability in the manufacturing of gearmotors for mobile machinery. This includes the full range of slew and wheel drive applications and gearboxes for wind turbine pitch and yaw drive systems.

Today Bonfiglioli stands at the forefront of the industry as a key partner to top manufacturers worldwide.



# Bonfiglioli earth moving



## Azionamenti per miniescavatori ed escavatori.

### Drives for miniexcavators and excavators.



Bonfiglioli, con la gamma di prodotti Bonfiglioli Trasmital, ampia e diversificata, è in grado di soddisfare appieno i requisiti dei produttori di macchinari per costruzione.

Bonfiglioli offre soluzioni per miniescavatori ed escavatori con una gamma specifica di riduttori dotati di motori idraulici a pistoni assiali.

Questi sono adatti per macchine con un peso da 1.5 a 120 tonnellate.

Questi prodotti sono il risultato di una partnership con Kayaba Industries CO., leader nella produzione di componenti idraulici e rappresentano la migliore soluzione attualmente disponibile per le applicazioni suddette. Tutte le funzioni idrauliche e meccaniche sono incorporate in un'unica unità: potenza, motori idraulici integrati, a cilindrata variabile che consentono di ottenere una doppia gamma di velocità garantendo così all'escavatore di traslare rapidamente durante i trasferimenti e di avanzare

lentamente durante le fasi di lavoro. Motori che portano incorporate valvole freno, valvole di massima pressione ed il freno statico a dischi in bagno d'olio ad apertura idraulica. L'unità garantisce elevata affidabilità e prestazioni eccellenti, fluidità di funzionamento e, grazie alle sue dimensioni compatte, installazione facilissima ed economica sulla macchina.

Un'ampia gamma di soluzioni personalizzate e la vasta esperienza nel settore, fanno di Bonfiglioli il partner ideale per tutti i costruttori di macchinari per le costruzioni.

Bonfiglioli Riduttori, with the broad and diversified Bonfiglioli Trasmital product range, can fully meet the specifications of construction machinery manufacturers. Bonfiglioli Riduttori offers solutions for mini-excavators and excavators with a specific range of gear units featuring axial pistons hydraulic motors.

These are suitable for machines weighing anywhere from 1.5 to 120 tons.

These products are the result of a partnership with Kayaba Industries CO., a leading manufacturer of hydraulic components. The products represent the best solution available today for the above-mentioned applications. All the hydraulic and mechanical functions are incorporated into a single unit: powerdrive, operating and travel speed, hydraulic and mechanical emergency braking and overload prevention. The unit assures high reliability and excellent performance, smoothness in operation and also, due to its compact dimensions, very easy and economical installation on board of machines.

A vast range of customised solutions and extensive expertise in the industry, make Bonfiglioli the ideal partner for all manufacturers of construction machinery manufacturers.



# Motoriduttori per traslazione miniescavatori da 1 a 6 tonn.

## Track drive for miniexcavators from 1 to 6 tons.

Un design integrato è all'origine della migliore soluzione costruttiva.

Compattezza, leggerezza, efficienza e silenziosità sono le caratteristiche salienti dei motoriduttori per traslazione della Serie 700CK, azionati da motori idraulici a pistoni assiali integrati, realizzati in collaborazione con KAYABA.

Disponibili per macchine da 1 a 6 tonnellate.

Integrated design will result into the best possible product combination.

Extreme compactness, lightweight, efficiency and smooth operation are the key features of the 700CK series track drives, powered by integrated axial piston hydraulic motors, developed in cooperation with KAYABA.

Available for machines in the 1 to 6 Ton class range.

# 700CK

Motoriduttori per traslazione  
Track drive gearmotors

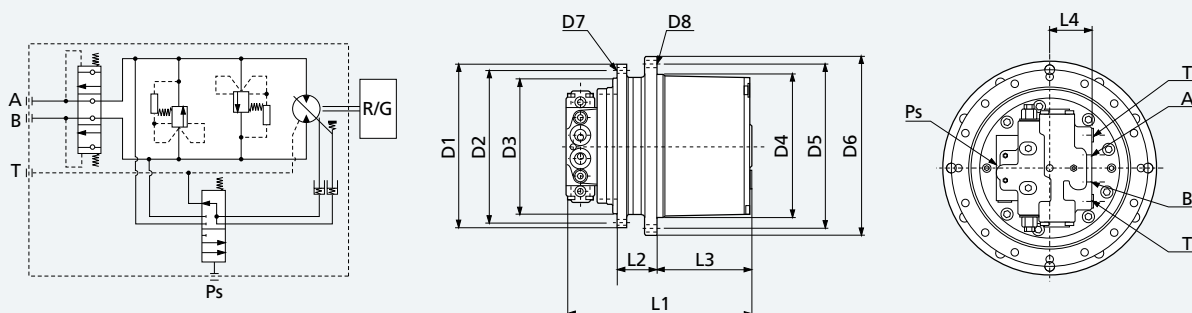
Tipo Type	Coppia Nm Torque Nm
700 C2 K	1200
700-2C2 K	1900
701 C2 K	2500
702 C2 K	3500
704 C2 K	5000







Tipo Type	Peso Weight	Coppia in uscita Output torque	Rapporti Ratios	Tipo motore Motor type	Cilindrata motore Motor displacement	Pressione max. Max pressure	Portata max olio Max oil flow
	ton	Nm	1:	KAYABA	cc/rev	bar	l/min
700 C2 K	up to 1.5	1200	32-34-37	MAG12V/12V	12	200 ÷ 220	10 ÷ 18
700-2C2 K	1.5 ÷ 2	1900	36	MAG16V/18V	16-18	200 ÷ 225	20 ÷ 30
701 C2 K	2 ÷ 3	2500	41-48-53	MAG18V	18	200 ÷ 225	30 ÷ 40
702 C2 K	3 ÷ 4	3500	41-48	MAG18V/26V	18-26	200 ÷ 225	30 ÷ 45
704 C2 K	4 ÷ 6	5000	41-46-48	MAG33V	33	215 ÷ 245	40 ÷ 60



Tipo Type	D1	D2	D3	D4	D5	D6	D7	D8	L1	L2	L3	L4	A-B	T	Ps
700 C2 K	175	155	140	140	155	175	M10x1.5 n°8	M10x1.5 n°8	202	45	93	40	1/4"	1/4"	1/4"
700-2C2 K	190	170	150	160	180	200	M10x1.5 n°8	M10x1.5 n°8	223	40	108	39	3/8"	1/4"	1/4"
701 C2 K	215	192	165	190	215	240	M12x1.75 n°9	M12x1.75 n°9	300	50	125	45	1/2"	1/4"	1/4"
702 C2 K	215	192	165	204	232	255	M12x1.75 n°9	M12x1.75 n°9	285	70	115	45	1/2"	1/4"	1/4"
704 C2 K	264	240	200	230	262	286	M14x2 n°9	M14x2 n°9	345	68	167	46	1/2"	3/8"	1/4"

# Motoriduttori per rotazione miniescavatori da 1 a 6 tonn. Slew drive for miniexcavators from 1 to 6 tons.

## Riduttori per rotazione degli escavatori.

La serie 700TK costituisce la soluzione compatta e potente per i riduttori per rotazione degli escavatori con portata fino a circa 120 tonnellate. I riduttori sono azionati da motori idraulici a pistoni assiali di tipo integrato, che sono realizzati in collaborazione con KAYABA e possono essere installati in spazi estremamente ridotti. Ampia scelta di pignoni, con caratteristiche standard oppure su richiesta del cliente.

## Slew drives for excavator duty.

The 700TK series is the compact and yet powerful package for the slew drive of excavators up to approx. 120 ton class. The units are powered by integrated axial piston hydraulic motors, developed in cooperation with KAYABA and can be accommodated within the smallest space. Wide choice of drive pinions, standard or to customer specs.

# 700TK

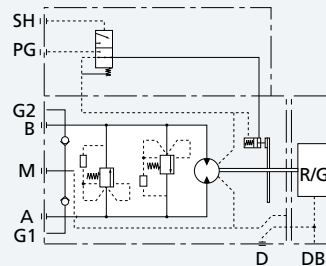
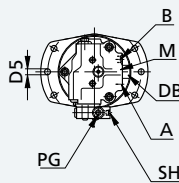
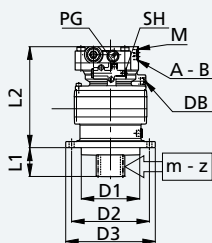
## Riduttori per rotazione Slew drive gearmotors

Tipo Type	Coppia Nm Torque Nm
700 T1 K-27	750
701 T2 K-27	1200
703 T2 K-27	2000





Tipo Type	Peso Weight	Coppia in uscita Output torque	Rapporti Ratios	Tipo motore Motor type	Cilindrata motore Motor displacement	Pressione max. Max pressure	Portata max olio Max oil flow	Modulo pignone Pinion module
	ton	Nm	1:	KAYABA	cc/rev	bar	l/min	mm
700 T1 K	up to 1.5	750	6.56-9.9	MSF27P (E)	25.1-27.4	120÷170	12÷20	3 - 4
700 T1 K	1.5 ÷ 2	750	6.56-9.9	MSF27P (E)	25.1-27.4	120÷170	12÷20	3 - 4
701 T1 K	2 ÷ 3	1000	8.2	MSF27P (E)	22.1-26.1	150÷170	20÷30	4 - 5.5
701 T2 K	2 ÷ 3	1200	11.2-14.3-18.9-20.8	MSF27P (E)	22.1-26.1	150÷170	20÷30	4 - 5.5
701 T2 K	3 ÷ 4	1500	13.7-14.3-18.9-20.8	MSF27P (E)	20.7-26.1-27.4	170÷200	20÷45	5 - 6
701 T2 K	4 ÷ 6	1500	18.9-20.8	MSF27P (E)	20.7-26.1-27.4	180÷200	20÷45	6
703 T2 K	4 ÷ 6	2000	14.8-18.2-22.7-26	MSF27P (E)	26.1-27.4	180÷215	40÷50	6



Tipo Type	D1	D2	D3	D4	D5	L1	L2	A-B	DB	M	SH	PG	m	z
700 T1 K - 27	-	228	260	186	ø 13 n°6	76	221	Attacchi principali Main port	Attacco ricircolo Drain port	Linea anticavitazione Anticavitation port	Attacco valvola a spoletta Spool operating port	Attacco rilascio freno Brake release port	Dati di dentatura pignone su richiesta Data of teeth of pinion upon request	
701 T2 K - 27	175	228	260	186	ø 13 n°6	86	256							
703 T2 K - 27	175	245	272	244	ø 18 n°10	120	330							

# Motoriduttori per traslazione escavatori da 6 a 120 tonn.

## Track drive for excavators from 6 to 120 tons.

Un design integrato è all'origine della migliore soluzione costruttiva.

Compattezza, leggerezza, efficienza e silenziosità sono le caratteristiche salienti dei motoriduttori per traslazione della Serie 700CK, azionati da motori idraulici a pistoni assiali integrati, realizzati in collaborazione con KAYABA.

Disponibili per macchine da 6 a 120 tonnellate.

Integrated design will result into the best possible product combination.

Extreme compactness, lightweight, efficiency and smooth operation are the key features of the 700CK series track drives, powered by integrated axial piston hydraulic motors, developed in cooperation with KAYABA.

Available for machines in the 6 to 120 Ton class range.

# 700CK

## Motoriduttori per traslazione

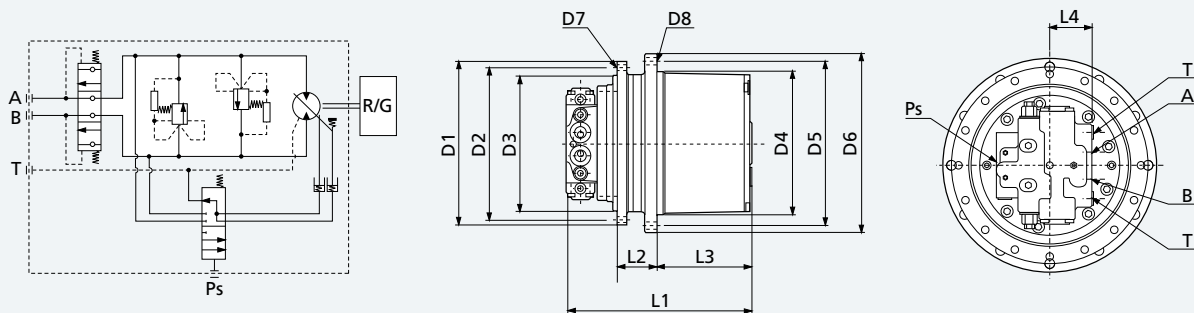
### Track drive gearmotors

Tipo Type	Coppia Nm Torque Nm
705 C2 K	9000
706 C3 K	18000
707 C3 K	26000
709 C3 K	30000
710 C3 K	36000
713 C2 K	45000
713 C3 K	60000
715 C3 K	85000
716 C3 K	110000
718 C3 K	160000
720 C3 K	200000





Typo Type	Peso Weight	Coppia in uscita Output torque	Rapporti Ratios	Typo motore Motor type	Cilindrata motore Motor displacement	Pressione max. Max pressure	Portata max olio Max oil flow
	ton	Nm	1:	KAYABA	cc/rev	bar	l/min
705 C2 K	6 ÷ 8	9000	48-53	MAG50VP	44	300	65 ÷ 75
706 C3 K	8 ÷ 10	18000	68-79	MAG50VP	44	300	65 ÷ 75
707 C3 K	10 ÷ 12	26000	40-45	MAG85VP	85	300	110 ÷ 120
709 C3 K	12 ÷ 20	30000	53-63-69	MAG85VP	85	300	110 ÷ 160
710 C3 K	20 ÷ 25	36000	49-69	MAG170VP	170	300	175 ÷ 240
713 C2 K	25 ÷ 29	45000	55	MAG170VP	170	300	180 ÷ 230
713 C3 K	29 ÷ 37	60000	60-68-75	MSF170VP/230VP	170-230	345	260 ÷ 310
715 C3 K	37 ÷ 50	85000	62-82	MSF230VP/340VP	230-340	345	270 ÷ 370
716 C3 K	50 ÷ 60	110000	75	MSF340VP	340	345	420
718 C3 K	60 ÷ 80	160000	85-106	MSF340VP	340	345	430 ÷ 500
720 C3 K	up to 120	200000	120	MSF340VP	340	345	500



Typo Type	D1	D2	D3	D4	D5	D6	D7	D8	L1	L2	L3	L4	A-B	T	Ps
705 C2 K	268	244	210	230	260	286	M14x2 n°12	M14x2 n°12	340	75	144	50	1/2"	3/8"	1/4"
706 C3 K	308	280	246	280	330	370	M16x2 n°20	M16x2 n°12	412	100	193	50	1/2"	3/8"	1/4"
707 C3 K	350	320	280	300	340	370	M16x2 n°16	M16x2 n°20	440	91	210	84	3/4"	1/2"	1/4"
709 C3 K	375	340	300	330	370	400	M16x2 n°30	M16x2 n°30	470	99,5	246	84	3/4"	1/2"	1/4"
710 C3 K	375	340	300	350	400	435	M16x2 n°30	M16x2 n°30	455	91	243	84	3/4"	1/2"	1/4"
713 C2 K	450	410	360	410	455	490	M24x3 n°18	M20x2.5 n°22	500	106	265	84	3/4"	1/2"	1/4"
713 C3 K	480	440	380	410	455	490	M24x3 n°18	M20x2.5 n°24	570	100	287	90	1"	1/2"	1/4"
715 C3 K	500	460	420	460	510	550	M20x2.5 n°24	M20x2.5 n°24	605	130	315	90	1"	1/2"	1/4"
716 C3 K	500	460	420	460	500	548	M24x3 n°24	M18x1.5 n°36	663	165	308	118	1"	3/4"	1/4"
718 C3 K	570	510	450	576	626	670	M24x3 n°30	M24x3 n°30	730	170	350	118	1"	3/4"	1/4"
720 C3 K	650	600	480	610	680	735	M30x3.5 n°30	M24x3.5 n°24	800	170	370	118	1"	3/4"	1/4"

# Motoriduttori per rotazione escavatori da 6 a 120 tonn.

## Slew drive for excavators from 6 to 120 tons.

### Riduttori per rotazione degli escavatori.

La serie 700TK costituisce la soluzione compatta e potente per i riduttori per rotazione degli escavatori con portata fino a circa 120 tonnellate. I riduttori sono azionati da motori idraulici a pistoni assiali di tipo integrato, che sono realizzati in collaborazione con KAYABA e possono essere installati in spazi estremamente ridotti. Ampia scelta di pignoni, con caratteristiche standard oppure su richiesta del cliente.

### Slew drives for excavator duty.

The 700TK series is the compact and yet powerful package for the slew drive of excavators up to approx. 120 ton class.

The units are powered by integrated axial piston hydraulic motors, developed in cooperation with KAYABA and can be accommodated within the smallest space.

Wide choice of drive pinions, standard or to customer specs.

# 700TK

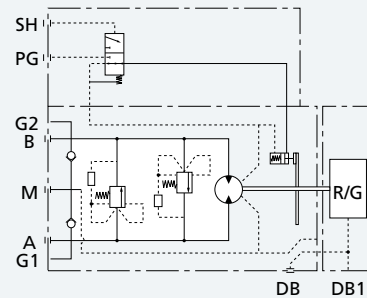
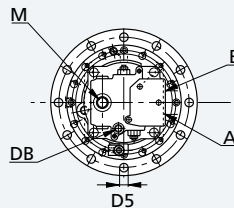
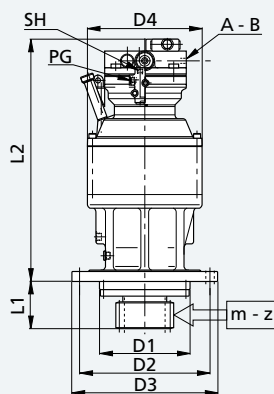
## Riduttori per rotazione Slew drive gearmotors



Tipo Type	Coppia Nm Torque Nm
703 T2 K	2500
705 T2 K	5000
706 T2 K	7500
707 T2 F	9000
709 T2 F	11000
710 T2 F	15000
711 T2 F	24000
709 T2 F	11000
710 T2 F	15000
711 T2 F	24000
713 T2 F	30000



Tipo Type	Peso Weight	Riduttore Gearbox	Coppia in uscita Output torque	Rapporti Ratios	Tipo motore Motor type	Cilindrata motore Motor displacement	Pressione max. Max pressure	Portata max olio Max oil flow	Modulo pignone Pinion module
	ton	nbr	Nm	1:	KAYABA or KAWASAKI	cc/rev	bar	l/min	mm
703 T2 K	6 ÷ 8	1	2500	21-23	MSF44P	44	220	80	8
705 T2 K	8 ÷ 12	1	5000	19-26	MSF44P	44	260 ÷ 280	110 ÷ 120	10
706 T2 K	12 ÷ 18	1	7500	15-17-23	MSF85P	85	260 ÷ 280	140 ÷ 150	10-12
707 T2 F	18 ÷ 21	1	9000	17-25	M5X130	100-130	260 ÷ 280	140 ÷ 150	10-12
709 T2 F	21 ÷ 26	1	11000	19-25	M5X180	130-160-180	270 ÷ 290	180 ÷ 240	12-14
710 T2 F	26 ÷ 30	1	15000	22-26	M5X180	160-180	270 ÷ 290	250	14
711 T2 F	30 ÷ 35	1	24000	21-25	M2X210	210	270 ÷ 290	290	14-16
709 T2 F	35 ÷ 45	2	11000	19-25	M5X180	130-160-180	270 ÷ 290	180 ÷ 240	12-14
710 T2 F	45 ÷ 60	2	15000	22-26	M5X180	160-180	270 ÷ 290	250	16
711 T2 F	60 ÷ 80	2	24000	21-25	M2X210	210	270 ÷ 290	290	18
713 T2 F	80 ÷ 120	2	30000	25-35	M5X180	160-180	270 ÷ 290	270	20



Tipo Type	D1	D2	D3	D4	D5	L1	L2	A-B	DB	M	SH	PG	m	z
703 T2 K - 27	175	245	272	244	ø 18 n°10	120	330	Attacchi principali Main port	Attacco ricircolo Drain port	Linea anticavitazione Anticavitation port	Attacco valvola a spoletta Spool operating port	Attacco rilascio freno Brake release port	Dati di dentatura pignone su richiesta Data of teeth of pinion upon request	
705 T2 K - 44	230	245	272	244	ø 18 n°10	120	420							
706 T2 K - 63	230	332	372	292	ø 22 n°10	150	580							
706 T2 K - 85	270	332	372	292	ø 22 n°10	150	615							
707 T2 K - 85	-	360	410	348	ø 22 n°12	160	580							
707 T2 F	-	360	410	348	ø 22 n°12	160	580							
709 T2 F	270	360	410	348	ø 22 n°12	160	t.b.d.							
710 T2 F	390	460	510	400	ø 22 n°12	160	t.b.d.							
711 T2 F	370	470	520	430	ø 22 n°12	160	t.b.d.							
713 T2 F	550	600	660	445	ø 26 n°24	350	t.b.d.							





## Bonfiglioli è il vostro partner per la trasmissione e il controllo di potenza nel mondo.

### Bonfiglioli is your partner worldwide for power transmission and motion control.

La soddisfazione del cliente è da sempre un valore fondamentale per Bonfiglioli. Perseguita alle più diverse latitudini e nei più svariati contesti, può contare su una rete di filiali attive in 17 paesi dei 5 continenti.

Ognuna di esse mette a vostra disposizione un servizio efficiente e tempestivo di pre e postvendita, con consegne tempestive, grazie a stabilimenti di assemblaggio e magazzini locali. Oltre alle filiali dirette, Bonfiglioli mette in campo la capillare presenza di rivenditori autorizzati, che garantiscono ovunque un impeccabile servizio di vendita e assistenza.

Dare a tutti la possibilità di acquistare, ovunque nel mondo, un prodotto Bonfiglioli.

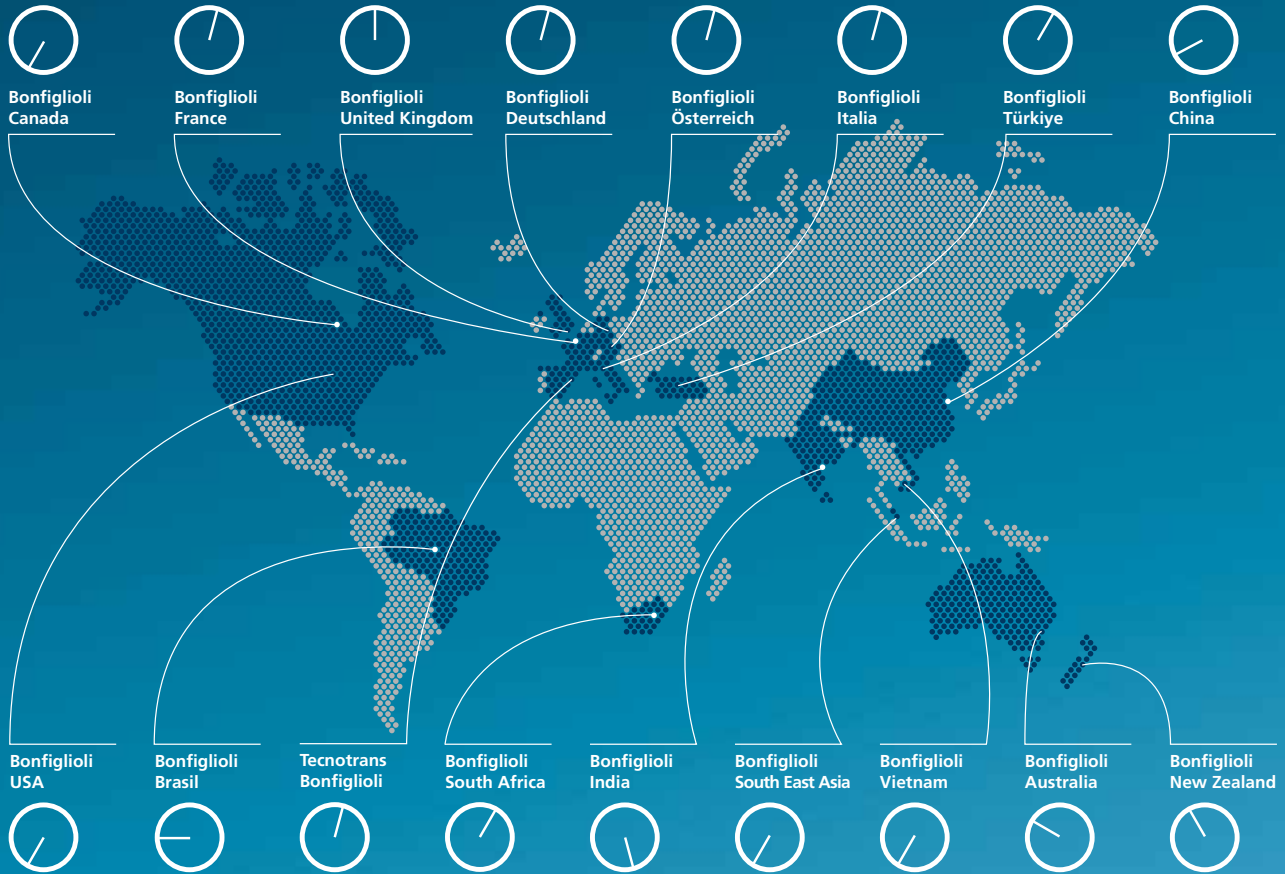
Customer satisfaction has always been one of Bonfiglioli's key values. It is pursued around the world, and in a wide range of contexts, by a network of subsidiaries located in 17 countries and on 5 continents. Each subsidiary provides rapid and efficient pre-sales and after-sales service, and can guarantee prompt deliveries from local assembly plant and warehouses. In addition to our directly controlled subsidiaries, Bonfiglioli can also rely on an extensive network of authorised dealers, selected for their ability to guarantee excellent pre-sales and after-sales assistance. To give everybody the chance to purchase a Bonfiglioli product - anywhere.



# Filiali e stabilimenti

## Branches and facilities

### Le nostre filiali / Our branches



### I nostri stabilimenti / Our production facilities

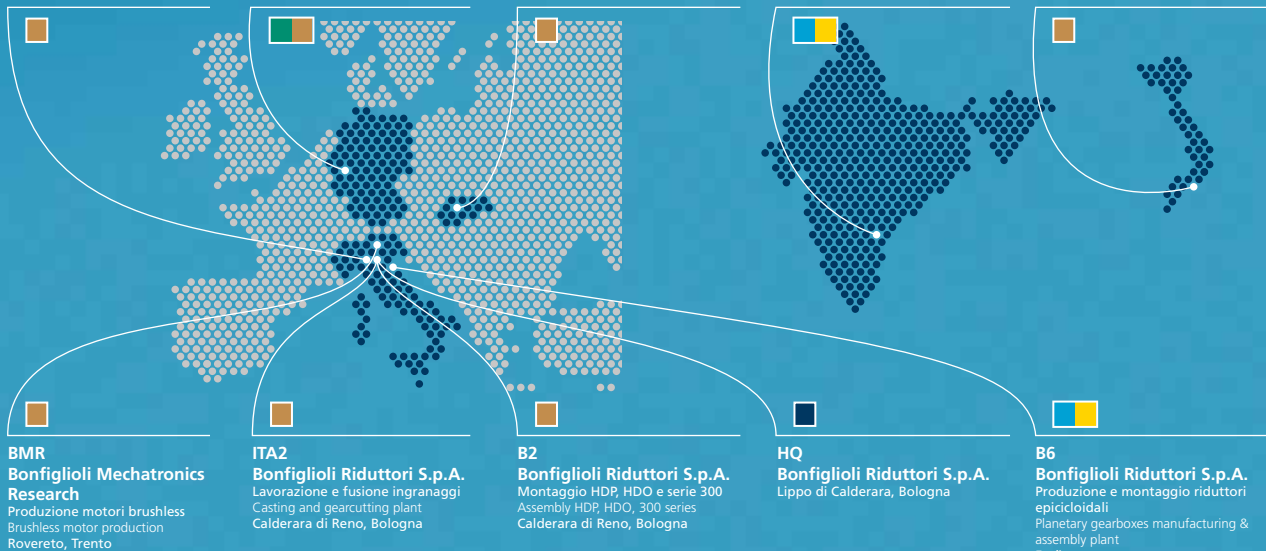
**ITA1**  
**Bonfiglioli Riduttori S.p.A.**  
 Montaggio motori e riduttori  
 Lavorazione e montaggio  
 riduttori di precisione  
 Gearmotor assembly plant  
 Precision gearbox manufacturing &  
 assembly plant  
 Vignola, Modena

**BV**  
**Bonfiglioli Vectron GmbH**  
 Produzione inverter  
 Inverter plant  
 Krefeld, Germany

**BSK**  
**Bonfiglioli Slovakia Sro**  
 Produzione riduttori grosse  
 dimensioni  
 Large gearboxes manufacturing plant  
 Povezka Bystrica  
 Slovakia Republic

**BTPL**  
**Bonfiglioli Transmission Pvt**  
 Riduttori industriali ed eolici  
 Gearmotors and planetary gearbox  
 manufacturing and assembly plant  
 Chennai, India

**BVN**  
**Bonfiglioli Vietnam**  
 Produzione motori elettrici  
 Electric motor plant  
 Ho Chi Min, Vietnam



BU Industrial

BU Regenerative & Photovoltaic

Headquarter

BU Wind & Mobile

# Rete mondiale Bonfiglioli.

## Bonfiglioli worldwide network.

### Bonfiglioli Australia

2, Cox Place Glendenning NSW 2761  
 Locked Bag 1000 Plumpton NSW 2761  
 Tel. (+ 61) 2 8811 8000 - Fax (+ 61) 2 9675 6605  
[www.bonfiglioli.com.au](http://www.bonfiglioli.com.au) - [sales@bonfiglioli.com.au](mailto:sales@bonfiglioli.com.au)

### Bonfiglioli Brasil

Travessa Cláudio Armando 171  
 Bloco 3 - CEP 09861-730 - Bairro Assunção  
 São Bernardo do Campo - São Paulo  
 Tel. (+55) 11 4344 2323 - Fax (+55) 11 4344 2322  
[www.bonfigliolidobrasil.com.br](http://www.bonfigliolidobrasil.com.br)  
[bonfigliolidobrasil@bonfiglioli.com](mailto:bonfigliolidobrasil@bonfiglioli.com)

### Bonfiglioli Canada

2-7941 Jane Street - Concord, Ontario L4K 4L6  
 Tel. (+1) 905 7384466 - Fax (+1) 905 7389833  
[www.bonfigliolicanada.com](http://www.bonfigliolicanada.com)  
[sales@bonfigliolicanada.com](mailto:sales@bonfigliolicanada.com)


### Bonfiglioli China

19D, No. 360 Pu Dong Nan Road  
 New Shanghai International Tower - 200120 Shanghai  
 Tel. (+86) 21 5054 3357 - Fax (+86) 6886 2686  
[www.bonfiglioli.cn](http://www.bonfiglioli.cn) - [bdssales@bonfiglioli.com](mailto:bdssales@bonfiglioli.com)

### Bonfiglioli Deutschland

**Industrial, Mobile, Wind**  
 Sperberweg 12 - 41468 Neuss  
 Tel. +49 (0) 2131 2988 0 - Fax +49 (0) 2131 2988 100  
[www.bonfiglioli.de](http://www.bonfiglioli.de) - [info@bonfiglioli.de](mailto:info@bonfiglioli.de)

### **Industrial, Photovoltaic**

Bonfiglioli Vectron   
 Europark Fichtenhain B6 - 47807 Krefeld  
 Tel. +49 (0) 2151 8396 0 - Fax +49 (0) 2151 8396 999  
[info@vectron.net](mailto:info@vectron.net)

### Bonfiglioli España

**Industrial, Mobile, Wind**  
 Tecnotrans Bonfiglioli S.A.  
 Pol. Ind. Zona Franca sector C, calle F, n°6  
 08040 Barcelona  
 Tel. (+34) 93 4478400 - Fax (+34) 93 3360402  
[www.tecnotrans.com](http://www.tecnotrans.com) - [tecnotrans@tecnotrans.com](mailto:tecnotrans@tecnotrans.com)  
**Photovoltaic**  
 Bonfiglioli Renewable Power Conversion Spain, SL  
 Ribera del Loira, 46 - Edificio 2 - 28042 Madrid  
 Tel. (+34) 91 5030125 - Fax (+34) 91 5030099  
[pvspain@bonfiglioli.com](mailto:pvspain@bonfiglioli.com)

### Bonfiglioli France

14 Rue Eugène Pottier BP 19  
 Zone Industrielle de Moimont II - 95670 Marly la Ville  
 Tel. (+33) 1 34474510 - Fax (+33) 1 34688800  
[www.bonfiglioli.fr](http://www.bonfiglioli.fr) - [btff@bonfiglioli.fr](mailto:btff@bonfiglioli.fr)

### Bonfiglioli India

PLOT AC7-AC11 Sidco Industrial Estate  
 Thirumudivakkam - Chennai 600 044  
 Tel. +91(0) 44 24781035 - 24781036 - 24781037  
 Fax +91(0) 44 24780091 - 24781904  
[www.bonfiglioliindia.com](http://www.bonfiglioliindia.com) - [bonfig@vsnl.com](mailto:bonfig@vsnl.com)

### Bonfiglioli Italia

Via Sandro Pertini lotto 7b - 20080 Carpiano (Milano)  
 Tel. (+39) 02 985081 - Fax (+39) 02 985085817  
[www.bonfiglioli.it](http://www.bonfiglioli.it) - [customerservice.italia@bonfiglioli.it](mailto:customerservice.italia@bonfiglioli.it)

### Bonfiglioli New Zealand

88 Hastie Avenue, Mangere Bridge, Auckland  
 2022, New Zealand - PO Box 11795, Ellerslie  
 Tel. (+64) 09 634 6441  
 Fax (+64) 09 634 6445  
[npollington@bonfiglioli.com.au](mailto:npollington@bonfiglioli.com.au)

### Bonfiglioli Österreich

Molkereistr 4 - A-2700 Wiener Neustadt  
 Tel. (+43) 02622 22400 - Fax (+43) 02622 22386  
[www.bonfiglioli.at](http://www.bonfiglioli.at)  
[info@bonfiglioli.at](mailto:info@bonfiglioli.at)

### Bonfiglioli South East Asia

24 Pioneer Crescent #02-08  
 West Park Bizcentral  
 Singapore, 628557  
 Tel. (+65) 6268 9869 - Fax. (+65) 6268 9179  
[www.bonfiglioli.com](http://www.bonfiglioli.com)  
[sales@bonfiglioli.com.sg](mailto:sales@bonfiglioli.com.sg)

### Bonfiglioli South Africa

55 Galaxy Avenue,  
 Linbro Business Park - Sandton  
 Tel. (+27) 11 608 2030 OR - Fax (+27) 11 608 2631  
[www.bonfiglioli.co.za](http://www.bonfiglioli.co.za)  
[bonfigsales@bonfiglioli.co.za](mailto:bonfigsales@bonfiglioli.co.za)

### Bonfiglioli Türkiye

Atatürk Organize Sanayi Bölgesi,  
 10044 Sk. No. 9, 35620 Çiğli - Izmir  
 Tel. +90 (0) 232 328 22 77 (pbx)  
 Fax +90 (0) 232 328 04 14  
[www.bonfiglioli.com.tr](http://www.bonfiglioli.com.tr)  
[info@bonfiglioli.com.tr](mailto:info@bonfiglioli.com.tr)

### Bonfiglioli United Kingdom

**Industrial, Photovoltaic**  
 Unit 7, Colemeadow Road  
 North Moons Moat - Redditch,  
 Worcestershire B98 9PB  
 Tel. (+44) 1527 65022 - Fax (+44) 1527 61995  
[www.bonfiglioli.com](http://www.bonfiglioli.com)  
[uksales@bonfiglioli.com](mailto:uksales@bonfiglioli.com)  
**Mobile, Wind**  
 3 - 7 Grosvenor Grange, Woolston  
 Warrington - Cheshire WA1 4SF  
 Tel. (+44) 1925 852667 - Fax (+44) 1925 852668  
[www.bonfiglioli.co.uk](http://www.bonfiglioli.co.uk)  
[salesmobile@bonfiglioli.com](mailto:salesmobile@bonfiglioli.com)

### Bonfiglioli USA

3541 Hargrave Drive Hebron, Kentucky 41048  
 Tel. (+1) 859 334 3333 - Fax (+1) 859 334 8888  
[www.bonfiglioliusa.com](http://www.bonfiglioliusa.com)

### Bonfiglioli Vietnam

Lot C-9D-CN My Phuoc Industrial Park 3  
 Ben Cat - Binh Duong Province  
 Tel. (+84) 650 3577411 - Fax (+84) 650 3577422  
[www.bonfiglioli.vn](http://www.bonfiglioli.vn)  
[salesvn@bonfiglioli.com](mailto:salesvn@bonfiglioli.com)



Dal 1956 Bonfiglioli progetta e realizza soluzioni innovative e affidabili per il controllo e la trasmissione di potenza nell'industria, nelle macchine operatrici semoventi e per le energie rinnovabili.

Bonfiglioli has been designing and developing innovative and reliable power transmission and control solutions for industry, mobile machinery and renewable energy applications since 1956.