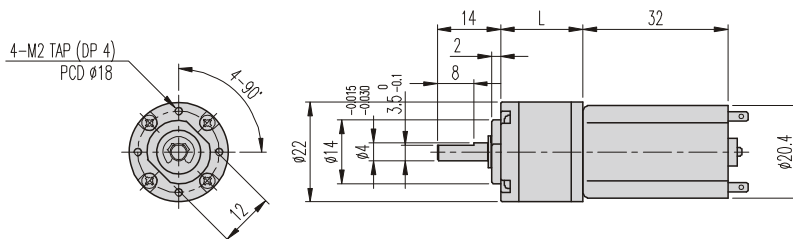


K22-TYPE

Planetary GEARHEAD

DIMENSIONS

K22-2032 SERIES



GEARHEAD LENGTH

RATIO	L	RATIO	L
1/4	14.4	1/198 ~ 1/455	25.35
1/14 ~ 1/19	18.05	1/742 ~ 1/1996	29
1/53 ~ 1/104	21.7		

MOTOR PERFORMANCE DATA

ITEM MODEL	VOLTAGE (DC)	NO LOAD		AT MAX. EFF.			STALL		WEIGHT (g)
		mA	rpm	gf.cm	mA	rpm	A	gf.cm	
ND1-2032-080	12V	90	8000	25	250	6400	1	121	32
ND2-2032-090	24V	55	9000	25	150	7400	0,6	136	

AT MAXIMUM EFFICIENCY (2032 SERIES)

MODEL GEAR	ND1-2032-080		ND2-2032-090	
	DC 12V		DC 24V	
	rpm	kgf.cm	rpm	kgf.cm
1/0004	1600	0,07	1850	0,07
1/0014	457	0,2	528	0,2
1/0016	400	0,23	462	0,23
1/0019	337	0,27	390	0,27
1/0053	121	0,6	140	0,6
1/0062	103	0,7	119	0,7
1/0072	89	0,8	103	0,8
1/0084	76	1	88	1
1/0104	62	1,2	71	1,2
1/0198	32	1,9	37	1,9
1/0231	28	2,2	32	2,2
1/0270	23,7	2,6	27,4	2,6
1/0316	20,2	3	23,4	3
1/0370	17,3	3	20	3
1/0455	14	3	16,3	3
1/0742	8,6	3	10	3
1/1014	6,3	3	7,3	3
1/1249	5,1	3	5,9	3
1/1621	3,9	3	4,6	3
1/1996	3,2	3	3,7	3

* Gearbox output shaft rotation direction is same direction with motor.