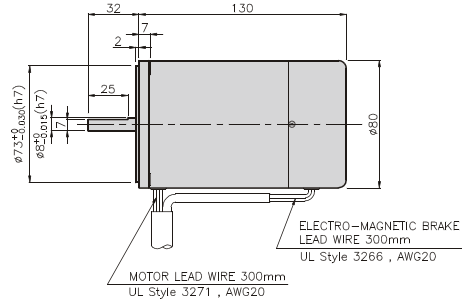
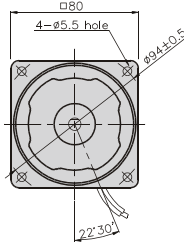


BRAKE MOTOR

25W

□80mm

K8□S25N□-B



SPECIFICATIONS

25W 단상 : 30분 정격, 삼상 : 연속정격, 4극

Model	Duty	Voltage (V)	Frequency (Hz)	Current (A)	Start T. (N*m / Kgf*cm)	Rated T. (N*m / Kgf*cm)	Speed (rpm)	Condenser (μF)	Friction T. (N*m / Kgf*cm)	
K8R□25NJ-B	단상	100	50	0,65	0,15/1,5	0,195/1,95	1250	10	0,4/4	
K8R□25NU-B			60	0,74		0,165/1,65	1500			
K8R□25NL-B		200	50	0,33	0,16/1,6	0,195/1,95	1250	2,5	0,4/4	
K8R□25NC-B			60	0,37		0,16/1,6	1500			
K8R□25ND-B		220	50	0,29	0,15/1,5	0,195/1,95	1250	2	0,4/4	
			60	0,34		0,165/1,65	1500			
K8I□25NT-B		삼상	200	50	0,27	0,5/5	0,19/1,9	1300	-	0,4/4
				60	0,24	0,4/4	0,16/1,6	1550		
K8I□25NH-B			220	50	0,28	0,6/6	0,185/1,85	1350	-	0,4/4
				60	0,24	0,48/4,8	0,155/1,55	1600		
K8I□25NM-B	230		50	0,29	0,65/6,5	0,185/1,85	1350	-	0,4/4	
			60	0,25	0,52/5,2	0,155/1,55	1600			
K8I□25NV-B	380		50	0,17	0,6/6	0,19/1,9	1300	-	0,4/4	
			60	0,14	0,48/4,8	0,155/1,55	1600			
K8I□25NQ-B	400		50	0,17	0,73/7,3	0,19/1,9	1300	-	0,4/4	
			60	0,15	0,6/6	0,155/1,55	1600			
K8I□25NZ-B	415		50	0,13	0,55/5,5	0,19/1,9	1300	-	0,4/4	
			60	0,11	0,4/4	0,155/1,55	1600			
K8I□25NZ-B	440	50	0,14	0,63/6,3	0,19/1,9	1300	-	0,4/4		
		60	0,12	0,5/5	0,155/1,55	1600				

* □ : SHAFT 형상(S : STRAIGHT, G : PINION)

RATED TORQUE OF GEARHEAD

● 50Hz

단위 = 상단 : N·m / 하단 : Kgcm

Model	Speed(rpm)	500	46	300	250	200	166	150	120	100	83	75	60	50	41	37	30	25	20	16	15	12,5	10	8,3	7,5	6
Motor/ Gearhead	Ratio	3	3,6	5	6	7,5	9	10	12,5	15	18	20	25	30	36	40	50	60	75	90	100	120	150	180	200	250
K8G25N□-B		0,45	0,54	0,75	0,90	1,12	1,35	1,50	1,87	2,25	2,70	2,70	3,37	4,05	4,86	5,39	6,07	7,28	8	8	8	8	8	8	8	8
K8G□B(C)		4,5	5,4	7,5	9,0	11,2	13,5	15,0	18,7	22,5	27,0	27,0	33,7	40,5	48,6	53,9	60,7	72,8	80	80	80	80	80	80	80	80

● 60Hz

단위 = 상단 : N·m / 하단 : Kgcm

Model	Speed(rpm)	600	500	360	300	240	200	180	144	120	100	90	72	60	50	45	36	30	24	20	18	15	12	10	9	7,2
Motor/ Gearhead	Ratio	3	3,6	5	6	7,5	9	10	12,5	15	18	20	25	30	36	40	50	60	75	90	100	120	150	180	200	250
K8G25N□-B		0,38	0,45	0,63	0,75	0,94	1,13	1,26	1,57	1,88	2,26	2,26	2,82	3,39	4,07	4,52	5,08	6,10	7,63	8	8	8	8	8	8	8
K8G□B(C)		3,8	4,5	6,3	7,5	9,4	11,3	12,6	15,7	18,8	22,6	22,6	28,2	33,9	40,7	45,2	50,8	61,0	76,3	80	80	80	80	80	80	80

* GEARHEAD · DECIMAL GEARHEAD는 별매입니다.

* GEARHEAD의 품명중 □에는 감속비가 들어갑니다.

* ■ 색이 MOTOR와 같은 방향, 그 외에는 반대 방향입니다.

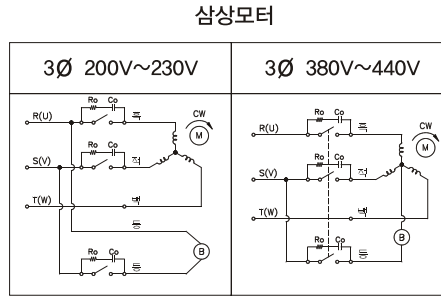
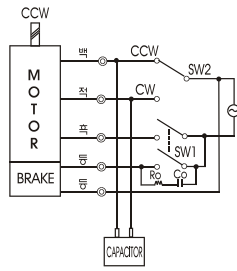
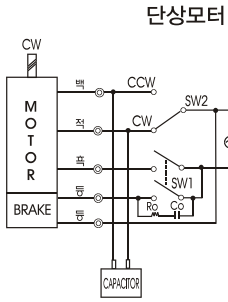
* 표의 감속비보다 더 감속하고자 할 경우는 GEARHEAD와 MOTOR 사이에 감속비 10의 DECIMAL GEARHEAD를 설치할 수 있습니다.

이 경우의 허용 TORQUE는 8N·m/80kgfcm 입니다. 단, 1/20 ~ 1/40의 GEARHEAD를 설치할 경우는 6N·m/60kgfcm입니다.

* 회전수는 MOTOR의 동기 회전수(50Hz:1500rpm, 60Hz:1800rpm)를 기준으로 하여 감속비로 나누어서 계산하였습니다. 실제의 회전수는 부하의 크기에 따라서 표시된 수치보다 2~20% 적습니다.

GEARHEADS

CONNECTION DIAGRAMS



CCW는 U,V,W중
2선을 바꾸어 결선

※ 회전방향은 출력축에서 볼 경우

접점 보호를 위해 결선도와 같이 서지(Surge) 전압 흡수용 Cr회로를 접속하여 주십시오.

Ro = 5 - 200Ω

Co = 0,1 ~ 0,2μF 200WV(400WV)

DIMENSIONS

K8G□B(C)

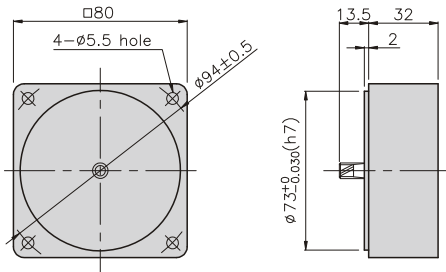


K8□G25N□-B + K8G□B(C)



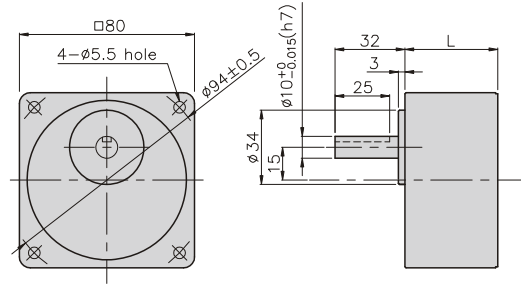
DECIMAL GEARHEAD

K8G10BX



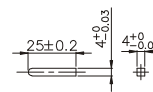
GEARHEAD

K8G□B(C)



• KEY

• KEY GROOVE



치수도표

품번	L	적용기종	취부 BOLT
01	32	K8G3~18B(C)	M4 P0,8 X 50
02	42,5	K8G20~250B(C)	M4 P0,8 X 65
03	32	K8G10BX	M4 P0,8 X 95

무게

PART	WEIGHT(kg)	
MOTOR	1,84	
DECIMAL GEAR HEAD	0,46	
GEAR HEAD	K8G3~18B(C)	0,51
	K8G20~40B(C)	0,64
	K8G50~250B(C)	0,70

K8□G25N□-B + K8G□B(C)

