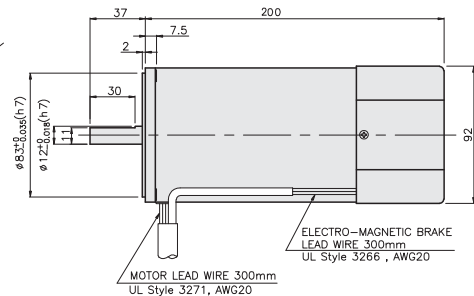
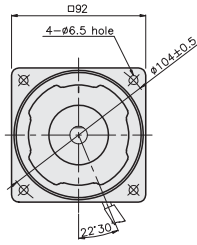


BRAKE MOTOR

200W

□90mm

K9□S200F□-B



SPECIFICATIONS

200W 연속정격, 4극

Model	Duty	Voltage (V)	Frequency (Hz)	Current (A)	Start T. (N*m/Kgf*cm)	Rated T. (N*m/Kgf*cm)	Speed (rpm)	Condenser (μF)	Friction T. (N*m/Kgf*cm)
K9□200FT-B	삼상	200	50	1.62	4/40	1.5/15	1300	-	1/10
			60	1.29	3.15/31.5	1.22/12.1	1600		
K9□200FH-B		220	50	1.36	4.25/42.5	1.45/14.5	1350	-	1/10
			60	1.06	3.4/34	1.22/12.2	1600		
		230	50	1.51	4.3/43	1.45/14.5	1350	-	
			60	1.15	3.5/35	1.22/12.2	1600		
K9□200FM-B		380	50	0.81	4.3/43	1.45/45.5	1350	-	1/10
			60	0.58	3.6/36	1.22/12.2	1600		
K9□200FV-B		400	50	0.91	4.5/45	1.45/14.5	1350	-	1/10
			60	0.67	4/40	1.22/12.2	1600		
K9□200FQ-B	415	50	0.62	3.8/38	1.5/15	1300	-	1/10	
		60	0.58	3/30	1.26/12.6	1550			
K9□200FZ-B	440	50	0.68	4.1/41	1.5/15	1300	-	1/10	
		60	0.54	3/30	1.22/12.2	1600			

* □ : SHAFT 형상(S : STRAIGHT, P : PINION)

RATED TORQUE OF GEARHEAD

● 50Hz

단위 = 상단 : N·m / 하단 : Kgfcm

Model Motor/ Gearhead	Speed(rpm)	500	416	300	250	200	166	150	120	100	83	75	60	50	41	37	30	25	20	16	15	13	10	8.3	7.5
	Ratio	3	3.6	5	6	7.5	9	10	12.5	15	18	20	25	30	36	40	50	60	75	90	100	120	150	180	200
K9IP200F□-B		3.52	4.23	5.87	7.05	8.81	10.57	11.75	13.21	15.86	19.03	21.14	23.78	28.54	30	30	30	30	30	30	30	30	30	30	30
K9P□BU, BUF		35.2	42.3	58.7	70.5	88.1	105.7	117.5	132.1	158.6	190.3	211.4	237.8	285.4	300	300	300	300	300	300	300	300	300	300	300

● 60Hz

단위 = 상단 : N·m / 하단 : Kgfcm

Model Motor/ Gearhead	Speed(rpm)	600	500	360	300	240	200	180	144	120	100	90	72	60	50	45	36	30	24	20	18	15	12	10	9
	Ratio	3	3.6	5	6	7.5	9	10	12.5	15	18	20	25	30	36	40	50	60	75	90	100	120	150	180	200
K9IP200F□-B		2.96	3.56	4.94	5.93	7.41	8.89	9.88	11.12	13.34	16.01	17.79	20.01	24.01	28.82	30	30	30	30	30	30	30	30	30	30
K9P□BU, BUF		29.6	35.6	49.4	59.3	74.1	88.9	98.8	111.2	133.4	160.1	177.9	200.1	240.1	288.2	300	300	300	300	300	300	300	300	300	300

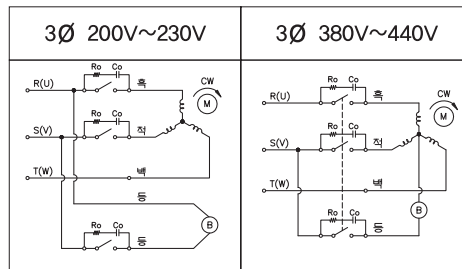
- * GEARHEAD · DECIMAL GEARHEAD는 별매입니다.
- * GEARHEAD의 품명중 □에는 감속비가 들어갑니다.
- * ■ 색이 MOTOR와 같은 방향, 그 외에는 반대 방향입니다.
- * 표의 감속비보다 더 감속하고자 할 경우는 GEARHEAD와 MOTOR 사이에 감속비 10의 DECIMAL GEARHEAD를 설치할 수 있습니다.
- * 이 경우의 허용 TORQUE는 30N·m/300kgfcm 입니다.
- * 회전수는 MOTOR의 동기 회전수(50Hz:1500rpm, 60Hz:1800rpm)를 기준으로 하여 감속비로 나누어서 계산하였습니다. 실제의 회전수는 부하의 크기에 따라서 표시된 수치보다 2~20% 적습니다.

GEARHEADS

CONNECTION DIAGRAMS

삼상모터

접점 보호를 위해 결선도와 같이 서지(Surge) 전압 흡수용 Cr 회로를 접속하여 주십시오.
 $R_o = 5 - 200\Omega$
 $C_o = 0.1 \sim 0.2\mu F \ 200WV(400WV)$



※ 회전방향은 출력축에서 볼 경우
 CCW는 U,V,W중 2선을 바꾸어 결선

DIMENSIONS

K9P□BU

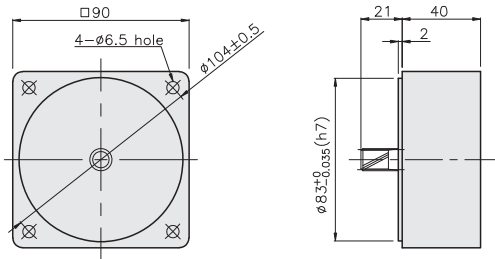


K9P□BUF

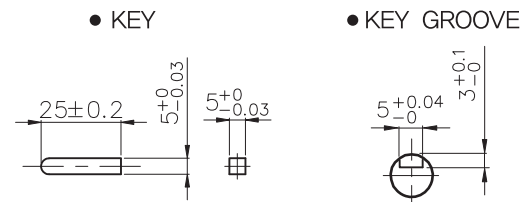


DECIMAL GEARHEAD

K9P10BX

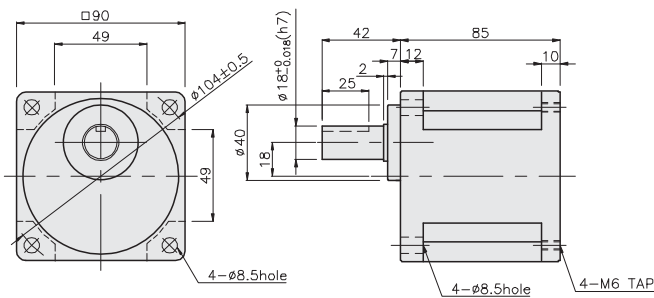


KEY SPEC

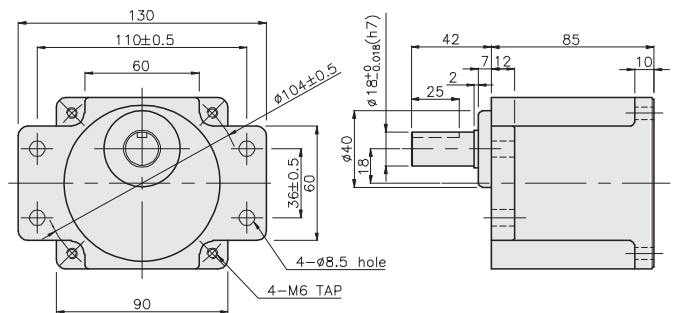


GEARHEAD

K9P□BU



K9P□BUF



GEARHEADS

DIMENSIONS

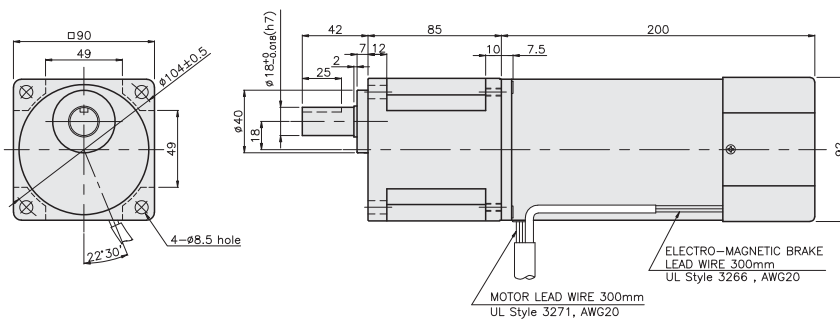
K9□P200F□ + K9P□BU



K9□P200F□ + K9P□BUF



K9IP200F□-B + K9P□BU



무게

PART	WEIGHT(kg)
MOTOR	4.38
DECIMAL GEAR HEAD	0.62

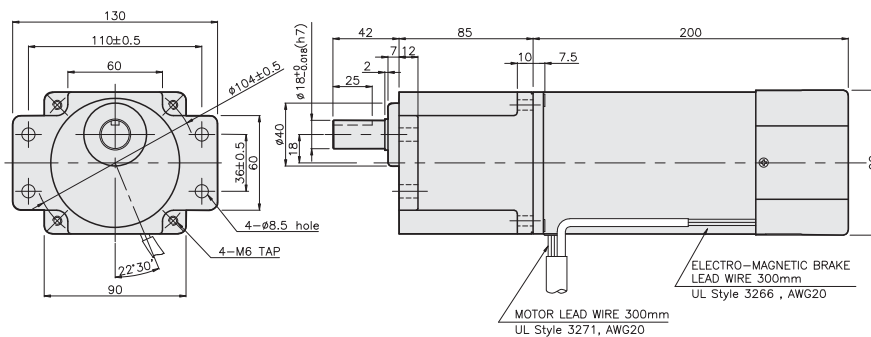
치수도표

품번	적용기종	취부 BOLT
01	K9P3~200BU	M6 P1.0 X 20
02	K9P10BX	M6 P1.0 X 65

무게

PART	WEIGHT(kg)
K9P3~10BU	1.44
K9P12.5~20BU	1.55
K9P25~60BU	1.69
K9P75~200BU	1.74

K9IP200F□-B + K9P□BUF



치수도표

품번	적용기종	취부 BOLT
01	K9P3~200BUF	M6 P1.0 X 20
02	K9P10BX	M6 P1.0 X 65

무게

PART	WEIGHT(kg)
K9P3~10BUF	1.50
K9P12.5~20BUF	1.62
K9P25~60BUF	1.76
K9P75~200BUF	1.82