

## INDUCTION MOTOR

### 25W

### □80mm

### LEAD WIRE TYPE TERMINAL BOX TYPE

K8IS25N□



K8IS25N□-T, T5



### SPECIFICATIONS

25W 연속정격, 4극

Model		Voltage (V)	Frequency (Hz)	Current (A)	Start T. (N*m/Kgf*cm)	Rated T. (N*m/Kgf*cm)	Speed (rpm)	Condenser (μF)	
단상	K8I□25NJ(-T, -T5)	100	50	0,59	0,11/1,1	0,195/1,95	1250	7	
			60	0,54		0,16/1,6	1550		
	K8I□25NU(-T, -T5)	110	60	50	0,48	0,09/0,9	0,165/1,65	1500	5
				60	0,5				
	K8I□25NL(-T, -T5)	200	50	50	0,26	0,115/1,15	0,195/1,95	1250	1,8
				60	0,28		0,16/1,6	1550	
	K8I□25NC(-T, -T5)	220	50	50	0,28	0,11/1,1	0,195/1,95	1250	1,5
				60	0,25		0,16/1,6	1550	
	K8I□25ND(-T, -T5)	230	50	50	0,29	0,12/1,2	0,195/1,95	1250	1,5
				60	0,26		0,16/1,6	1550	
	K8I□25ND(-T, -T5)	240	50	0,3	0,11/1,1	0,195/1,95	1250	1,2	
	삼상	K8I□25NT(-T, -T5)	200	50	0,27	0,5/5	0,19/1,9	1300	-
60				0,24	0,4/4	0,16/1,6	1550		
K8I□25NH(-T, -T5)		220	50	50	0,28	0,6/6	0,185/1,85	1350	-
				60	0,24	0,48/4,8	0,155/1,55	1600	
K8I□25NH(-T, -T5)		230	50	50	0,29	0,65/6,5	0,185/1,85	1350	-
				60	0,25	0,52/5,2	0,155/1,55	1600	
K8I□25NM(-T, -T5)		380	50	50	0,17	0,6/6	0,19/1,9	1300	-
				60	0,14	0,48/4,8	0,155/1,55	1600	
K8I□25NV(-T, -T5)		400	50	50	0,17	0,73/7,3	0,19/1,9	1300	-
				60	0,15	0,6/6	0,155/1,55	1600	
K8I□25NQ(-T, -T5)		415	50	50	0,13	0,55/5,5	0,19/1,9	1300	-
				60	0,11	0,4/4	0,155/1,55	1600	
K8I□25NZ(-T, -T5)	440	50	50	0,14	0,63/6,3	0,19/1,9	1300	-	
			60	0,12	0,5/5	0,155/1,55	1600		

\* □ : SHAFT 형상(S : STRAIGHT, G : PINION)

### RATED TORQUE OF GEARHEAD

#### ● 50Hz

단위 = 상단 : N·m / 하단 : Kgfcm

Model Motor/ Gearhead	Speed(rpm) Ratio	500	416	300	250	200	166	150	120	100	83	75	60	50	41	37	30	25	20	16	15	12,5	10	8,3	7,5	6
		3	3,6	5	6	7,5	9	10	12,5	15	18	20	25	30	36	40	50	60	75	90	100	120	150	180	200	250
K8I□25N□(-T, -T5) K8G□B(C)	0,45	0,54	0,75	0,90	1,12	1,35	1,50	1,87	2,25	2,70	2,70	3,37	4,05	4,86	5,39	6,07	7,28	8	8	8	8	8	8	8	8	8
	4,5	5,4	7,5	9,0	11,2	13,5	15,0	18,7	22,5	27,0	27,0	33,7	40,5	48,6	53,9	60,7	72,8	80	80	80	80	80	80	80	80	80

#### ● 60Hz

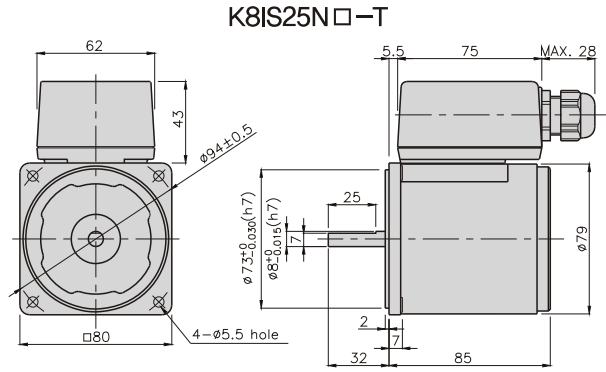
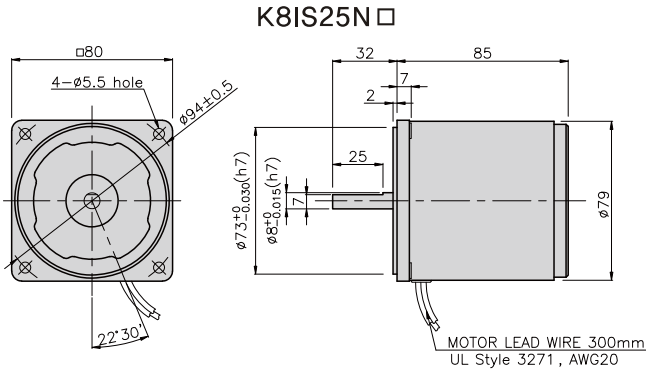
단위 = 상단 : N·m / 하단 : Kgfcm

Model Motor/ Gearhead	Speed(rpm) Ratio	600	500	360	300	240	200	180	144	120	100	90	72	60	50	45	36	30	24	20	18	15	12	10	9	7,2
		3	3,6	5	6	7,5	9	10	12,5	15	18	20	25	30	36	40	50	60	75	90	100	120	150	180	200	250
K8I□25N□(-T, -T5) K8G□B(C)	0,38	0,45	0,63	0,75	0,94	1,13	1,26	1,57	1,88	2,26	2,26	2,82	3,39	4,07	4,52	5,08	6,10	7,63	8	8	8	8	8	8	8	8
	3,8	4,5	6,3	7,5	9,4	11,3	12,6	15,7	18,8	22,6	22,6	28,2	33,9	40,7	45,2	50,8	61,0	76,3	80	80	80	80	80	80	80	80

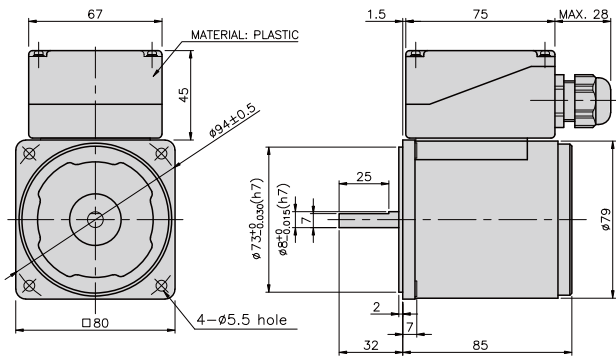
- \* GEARHEAD · DECIMAL GEARHEAD는 별매입니다.
- \* GEARHEAD의 품명중 □에는 감속비가 들어갑니다.
- \* ■ 색이 MOTOR와 같은 방향, 그 외에는 반대 방향입니다.
- \* 표의 감속비보다 더 감속하고자 할 경우는 GEARHEAD와 MOTOR 사이에 감속비 10의 DECIMAL GEARHEAD를 설치할 수 있습니다. 이 경우의 허용 TORQUE는 8N·m/80kgfcm 입니다. 단, 1/20 ~ 1/40의 GEARHEAD를 설치한 경우는 6N·m/60kgfcm입니다.
- \* 회전수는 MOTOR의 동기 회전수(50Hz:1500rpm, 60Hz:1800rpm)를 기준으로 하여 감속비로 나누어서 계산하였습니다. 실제의 회전수는 부하의 크기에 따라서 표시된 수치보다 2~20% 적습니다.

## GEARHEADS

### DIMENSIONS

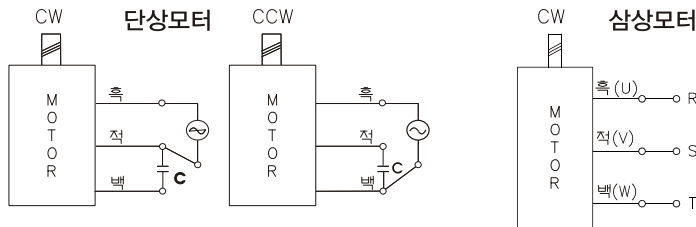


#### K8IS25N□-T5



### CONNECTION DIAGRAMS

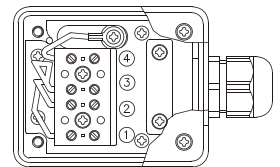
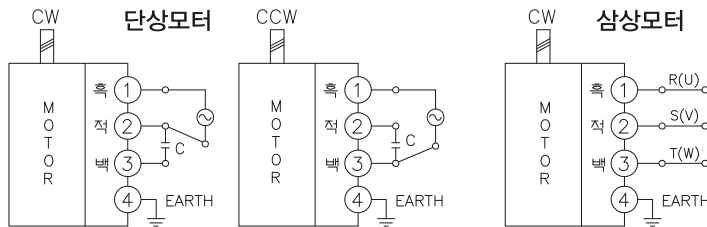
#### K8IS25N□



CCW는 U,V,W중 2선을 바꾸어 결선

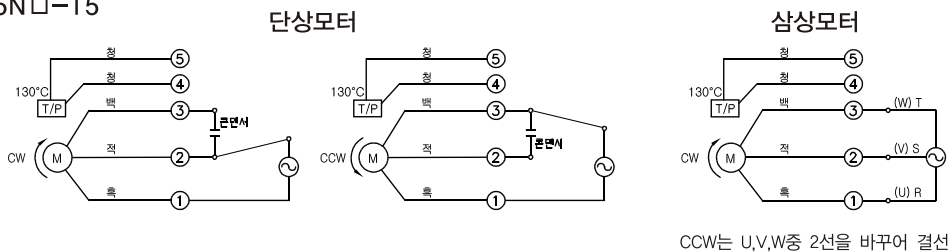
회전방향은 출력축에서 볼 경우

#### K8IS25N□-T

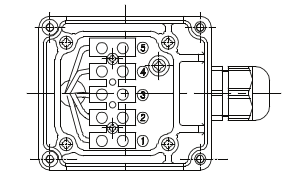


회전방향은 출력축에서 볼 경우

#### K8IS25N□-T5



CCW는 U,V,W중 2선을 바꾸어 결선



회전방향은 출력축에서 볼 경우

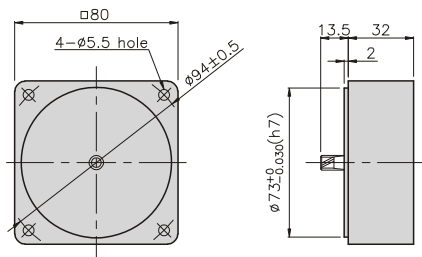
**GEARHEADS**

DIMENSIONS

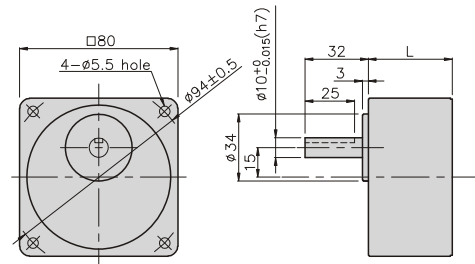
K8G□B(C)



DECIMAL GEARHEAD  
K8G10BX

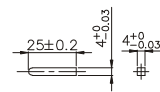


GEAR HEAD  
K8G□B(C)



• KEY

• KEY GROOVE



## GEARHEADS

### DIMENSIONS

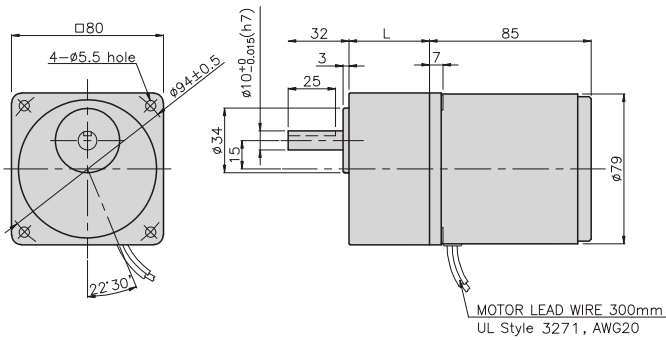
K8IG25N□ + K8G□B(C)



K8IG25N□-T(-T5) + K8G□B(C)



K8IG25N□ + K8G□B(C)



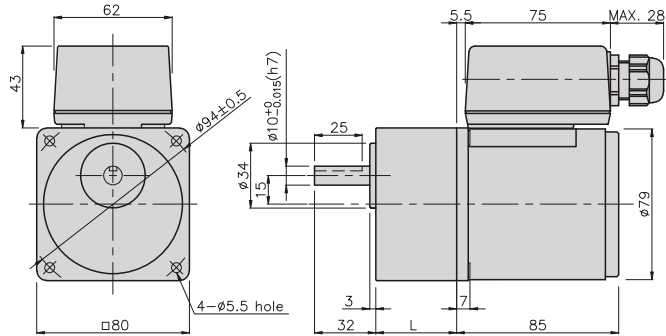
치수도표

품번	L	적용기준	취부 BOLT
01	32	K8G3~18B(C)	M5 P0.8 X 50
02	42.5	K8G20~250B(C)	M5 P0.8 X 65
03	32	K8G10BX	M5 P0.8 X 95

무게

PART	WEIGHT(kg)	
MOTOR	1.58	
DECIMAL GEAR HEAD	0.46	
GEAR HEAD	K8G3~18B(C)	0.51
	K8G20~40B(C)	0.64
	K8G50~250B(C)	0.70

K8IG25N□-T + K8G□B(C)



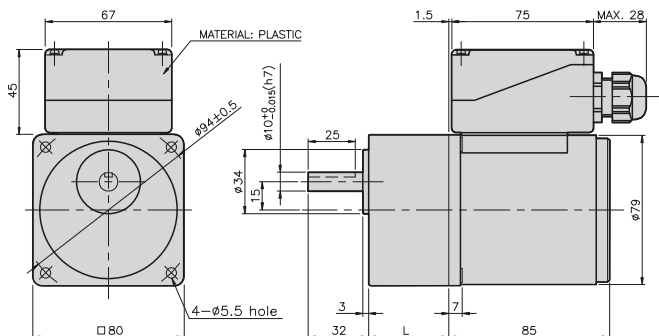
치수도표

품번	L	적용기준	취부 BOLT
01	32	K8G3~18B(C)	M5 P0.8 X 50
02	42.5	K8G20~250B(C)	M5 P0.8 X 60
03	32	K8G10BX	M5 P0.8 X 95

무게

PART	WEIGHT(kg)	
MOTOR	1.76	
DECIMAL GEAR HEAD	0.46	
GEAR HEAD	K8G3~18B(C)	0.51
	K8G20~40B(C)	0.64
	K8G50~250B(C)	0.70

K8IG25N□-T5 + K8G□B(C)



치수도표

품번	L	적용기준	취부 BOLT
01	32	K8G3~18B(C)	M5 P0.8 X 50
02	42.5	K8G20~250B(C)	M5 P0.8 X 60
03	32	K8G10BX	M5 P0.8 X 95

무게

PART	WEIGHT(kg)	
MOTOR	1.76	
DECIMAL GEAR HEAD	0.46	
GEAR HEAD	K8G3~18B(C)	0.51
	K8G20~40B(C)	0.64
	K8G50~250B(C)	0.70