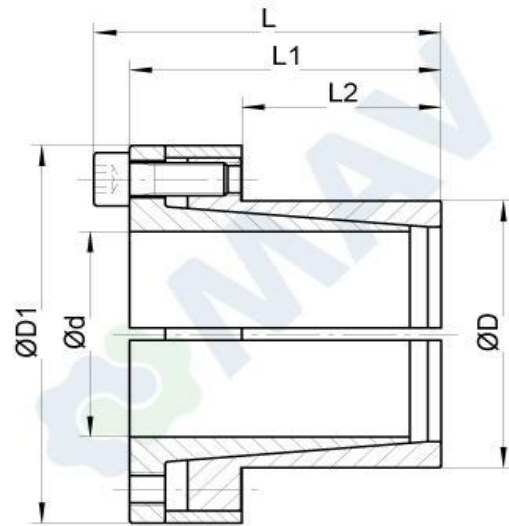


## Locking Assembly series MAV5061 stainless steel

### Features:

- perfect for thin walled hubs
- self locking
- self centering
- screws UNI 5931 - DIN 912



Example of order: MAV5061 – 20 x 28 stainless

Dimensions					Screws		Performance			
d x D mm	L2 mm	L1 mm	L mm	D1 mm	size	Ma Nm	Mt Nm	Fax kN	Ps N/mm <sup>2</sup>	Ph N/mm <sup>2</sup>
8 x 15	12	25	29	27	M4	2,6	11	2,8	38	20
9 x 16	14	27	31	29	M4	2,6	17	3,8	39	22
10 x 16	14	27	31	29	M4	2,6	19	3,8	35	22
11 x 18	14	27,5	31,5	32	M4	2,6	21	3,8	32	20
12 x 18	14	27,5	31,5	32	M4	2,6	23	3,8	29	20
13 x 23	14	27,5	31,5	38	M4	2,6	25	3,8	27	15
14 x 23	14	27,5	31,5	38	M4	2,6	27	3,8	25	15
15 x 24	16	36,5	42,5	44	M6	11,8	66	8,8	47	29
16 x 24	16	36,5	42,5	44	M6	11,8	70	8,8	44	29
17 x 25	18	39,5	45,5	45	M6	11,8	100	11,8	49	33
18 x 26	18	39,5	45,5	47	M6	11,8	106	11,8	46	32
19 x 27	18	39,5	45,5	49	M6	11,8	112	11,8	44	31
20 x 28	18	39,5	45,5	50	M6	11,8	118	11,8	42	30
22 x 32	25	47	53	54	M6	11,8	129	11,8	27	19
24 x 34	25	47	53	56	M6	11,8	212	17,7	38	27
25 x 34	25	47	53	56	M6	11,8	221	17,7	36	27
28 x 39	25	47	53	61	M6	11,8	247	17,7	32	23
30 x 41	25	47	53	62	M6	11,8	265	17,7	30	22
32 x 43	25	47	53	65	M6	11,8	377	23,6	38	28
35 x 47	32	54	60	68	M6	11,8	413	23,6	27	20
38 x 50	32	54	60	72	M6	11,8	448	23,6	25	19
40 x 53	32	54	60	75	M6	11,8	472	23,6	23	18
42 x 55	32	54	60	78	M6	11,8	495	23,6	22	17
45 x 59	45	70	78	86	M8	28,7	980	43,8	28	21
48 x 62	45	70	78	87	M8	28,7	1.050	43,8	26	20
50 x 65	45	70	78	92	M8	28,7	1.090	43,8	25	19
55 x 71	55	81	89	98	M8	28,7	1.350	49,3	21	16
60 x 77	55	81	89	104	M8	28,7	1.480	49,3	19	15
65 x 84	55	81	89	111	M8	28,7	1.600	49,3	18	14
70 x 90	65	96	106	119	M10	58	2.820	80,6	23	18
75 x 95	65	96	106	126	M10	58	3.020	80,6	21	17
80 x 100	65	96	106	131	M10	58	4.300	107,0	26	21

Lubricant class H1, FDA approved. Information subject to change without prior notification. © MAV S.p.A.