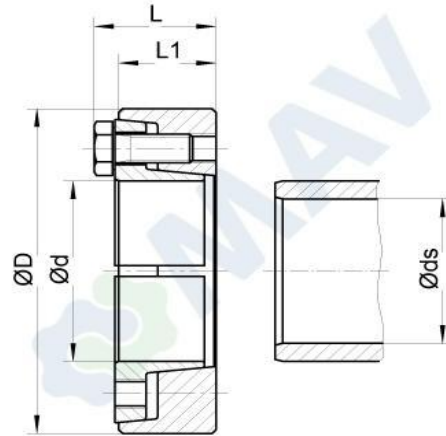


## Shrink Disc MAV 3208 heavy duty

### Features:

- shaft to hollow shaft connection
- 2-part design
- not self-locking
- screws DIN 931/933 grade 10.9
- shaft / hub surface finish Ra < 3,2 µm
- hub bore / shaft fitting tolerance:

shaft size ds from	to	ISO tolerances	max clearance mm
6	10	H6 - j6	0,011
11	18		0,014
19	30		0,017
31	50	H6 - h6	0,032
51	80	H6 - g6	0,048
81	120	H7 - g6	0,069
121	180		0,079
181	250		0,090
251	315		0,101
316	400		0,111
401	500		0,123



Ma: screw tightening torque  
 Mt: max. transmissible torque (Fax=0 kN)  
 Fax: max. transmissible axial load (Mt=0Nm)  
 Ps: contact pressure on shaft  
 Ph: contact pressure on hub OD

### Example of order: MAV3208 – 155 x 263

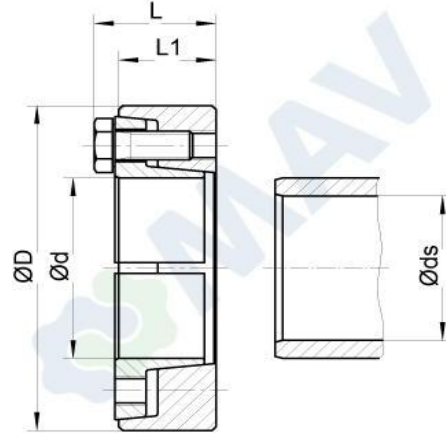
Dimensions				Screws		Performance				Weight
ds mm	d x D mm	L mm	L1 mm	size	Ma Nm	Mt Nm	Fax kN	Ps N/mm <sup>2</sup>	Ph N/mm <sup>2</sup>	kg
95						20 600	434	162	231	
100	140 x 230	84	74	M16	250	24 100	484	171	231	14
105						28 000	535	180	231	
105	155 x 263	90	80	M16	250	29 800	569	174	237	20
110						34 200	623	182	237	
115						38 900	677	189	237	
115	165 x 290	98.0	88	M16	250	42 700	743	190	245	29
120						48 100	803	197	245	
125						52 500	842	198	245	
125	175 x 300	98.0	88	M16	250	57 200	916	216	270	29
130						63 700	981	222	270	
135						70 600	1 047	229	270	
135	185 x 320	124.5	112	M20	490	87 000	1 290	220	268	44
140						96 000	1 372	226	268	
145						105 000	1 455	231	268	
150	200 x 340	124.5	112	M20	490	101 000	1 351	208	248	49
155						110 000	1 428	212	248	
160						120 000	1 505	217	248	
160	220 x 370	146.5	134	M20	490	128 000	1 606	187	227	69
165						139 000	1 692	191	227	
170						151 000	1 778	195	227	
170	240 x 405	156.5	144	M20	490	161 000	1 896	197	238	89
180						187 000	2 078	204	238	
190						211 000	2 228	207	238	
190	260 x 430	172.5	160	M20	490	236 000	2 492	205	242	109
200						270 000	2 704	211	242	
210						306 000	2 919	217	242	
210	280 x 460	187.0	172	M24	840	316 000	3 010	206	238	134
220						356 000	3 235	211	238	
230						398 000	3 462	216	238	
230	300 x 485	191.0	176	M24	840	356 000	3 103	188	216	149
240						397 000	3 315	193	216	
250						441 000	3 529	197	216	
240	320 x 520	199.0	184	M24	840	425 000	3 546	196	224	179
250						471 000	3 770	200	224	
260						514 000	3 955	202	224	

## Shrink Disc MAV 3208 heavy duty

### Features:

- shaft to hollow shaft connection
- 2-part design
- not self-locking
- screws DIN 931/933 grade 10.9
- shaft / hub surface finish Ra < 3,2 µm
- hub bore / shaft fitting tolerance:

shaft size ds from	to	ISO tolerances	max clearance mm
6	10	H6 - j6	0,011
11	18		0,014
19	30		0,017
31	50	H6 - h6	0,032
51	80	H6 - g6	0,048
81	120	H7 - g6	0,069
121	180		0,079
181	250		0,090
251	315		0,101
316	400		0,111
401	500		0,123



Ma: screw tightening torque  
 Mt: max. transmissible torque (Fax=0 kN)  
 Fax: max. transmissible axial load (Mt=0Nm)  
 Ps: contact pressure on shaft  
 Ph: contact pressure on hub OD

### Example of order: MAV3208 – 155 x 263

Dimensions				Screws		Performance				Weight
ds mm	d x D mm	L mm	L1 mm	size	Ma Nm	Mt Nm	Fax kN	Ps N/mm <sup>2</sup>	Ph N/mm <sup>2</sup>	kg
250	340 x 570	223.0	206	M27	1250	556 000	4 448	215	243	256
260						604 000	4 650	216	243	
270						663 000	4 916	220	243	
280	360 x 590	227.0	210	M27	1250	702 000	5 012	211	235	265
290						765 000	5 275	214	235	
300						831 000	5 540	218	235	
300	390 x 650	237.0	220	M27	1250	912 000	6 080	229	252	343
310						986 000	6 364	232	252	
320						1 057 000	6 606	233	252	
330	420 x 680	263.0	246	M27	1250	1 081 000	6 555	197	218	407
340						1 163 000	6 846	200	218	
350						1 249 000	7 139	202	218	
340	440 x 740	276.7	258	M30	1700	1 229 000	7 233	202	223	531
350						1 319 000	7 538	204	223	
360						1 412 000	7 845	206	223	
360	460 x 760	276.7	258	M30	1700	1 325 000	7 365	194	214	549
370						1 416 000	7 658	196	214	
380						1 510 000	7 953	198	214	
380	480 x 800	316.7	298	M30	1700	1 692 000	8 909	202	220	711
390						1 801 000	9 236	204	220	
400						1 912 000	9 565	206	220	
400	500 x 840	318.7	300	M30	1700	1 958 000	9 794	211	228	791
410						2 062 000	10 060	212	228	
420						2 184 000	10 402	214	228	
430	530 x 890	359	338	M33	2210	2 553 000	11 876	212	228	1006
440						2 696 000	12 255	214	228	
450						2 842 000	12 635	216	228	
450	560 x 940	359	338	M33	2210	2 840 000	12 625	216	232	1122
460						2 990 000	13 003	217	232	
470						3 144 000	13 382	219	232	
470	590 x 980	381	360	M33	2210	3 271 000	13 921	212	228	1284
480						3 435 000	14 316	214	228	
490						3 604 000	14 713	215	228	
500	620 x 1020	417	396	M33	2210	4 013 000	16 055	206	221	1519
510						4 178 000	16 384	207	221	
520						4 373 000	16 820	208	221	

Information subject to change without prior notification. © MAV S.p.A.