

Rev.2/2008

POKYNY PRO MONTÁŽ A DEMONTÁŽ UPÍNACÍCH POUZDER CONFIX MAV SÉRIE 1062-6901

Upínací pouzdra CONFIX MAV 1062-6901 se dodávají v předem nastaveném stavu pro montáž. Jsou-li rozmontována je třeba dbát následujících pokynů:

- přesvědčte se, že nechybí žádné díly a srovnajte je tak, jak mají být složeny.
kroučící moment pro tato upínací pouzdra je stanoven pro koeficient tření při lehce namazaných šroubech, klínových dílů, hřídele a kontaktních částí $\mu=0.12$.
- **UPOZORNĚNÍ:** pro daný koeficient není dovoleno použít jako mazivo Molybdendisulfid (jako je např. Molykote, Never-Seeze a další).
Doporučené opracování hřídel / otvor náboje v toleranci: h8 / H8
Doporučená drsnost povrchu hřídele a náboje : $R_a \leq 3.2 \mu\text{m}$

MONTÁŽ

(OBRÁZEK číslo 1)

1. Zkontrolujte, zda šrouby, kroužky, hřídel, náboj a veškerá kontaktní místa, jsou čistá a lehce natřená olejem a veškeré díly jsou správně uspořádané. Vložte šrouby [1] do otvorů pouzdra a do otvoru unášecího náboje a to tak, aby nedošlo k jejich šikmému nasazení. [Poz.1] nasuňte na hřídel a uvolněte kroužek [poz.1] a tímto způsobem uvolněte klínové spoje pro snadné nasunutí pouzdra na náboj. (viz.obr.1).
4. Po konečném vystředění a usazení upínacího pouzdra na hřídel dotáhněte postupně křížovým stylem všechny šrouby až do upevnění pouzdra na náboj.
5. Momentovým klíčem dotáhněte šrouby přibližně o 5% více, než je tabulkou určen dotahovací kroučící moment (M_a). Při dotahování otáčejte postupně šrouby pouze o 1/4 otáčky dokud nedosáhnete cílový moment.
6. Poslední operaci opakujte minimálně dvakrát. Tento požadavek přispívá k vyrovnání tahových vlastností upínacích šroubů .
7. Naposledy nastavte znovu na momentovém klíči tabulkový dotahovací kroučící moment (M_a) a zkontrolujte všechny dotažené šrouby. V tomto bodě se již nesmí žádný šroub pootočit. V opačném případě opakujte krok 5 až 7 znovu.

POZNÁMKA: aby po montáži nedošlo k extrémní korozi , drážky všech kroužků (pozice 1,2) utěsněte vhodným těsnícím tmelem nebo ekvivalentním lakem .

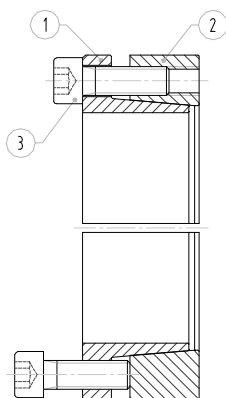
DEMONTÁŽ

(OBRÁZEK číslo 2)

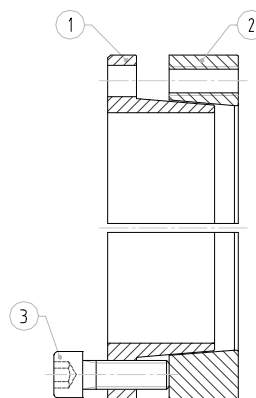
Dříve, než začneme s touto procedurou, zkontrolujte zda na namontované komponenty nepůsobí žádná síla, jež by mohla způsobit zranění.

DŮLEŽITÉ! Ujistěte se, že konce utahovacích šroubů používané pro demontáž mají svůj tvar a lze je použít pro demontáž.

1. Zkontrolujte zda axiální posun – nezbytný pro uvolnění pouzdra – není zablokovaný. V opačném případě můžeme přikročit k dalšímu kroku.
2. Povolte všechny upevňovací šrouby a zatlačte je do čelního svěrného kroužku poz. [1] upevňovacího pouzdra.
3. Výměňte roztažný kroužek [2] zasunutím všemi upevňovacími šrouby v křížovém pořadí (jako u snímání kol automobilu) přičemž nepovolujte šrouby o více jak 1/4 otáčky.



Obr.1.



Obr. 2.