

## Instrukce pro montáž a demontáž Upínacího pouzdra CONFIX MAV SÉRIE 1062-6901

Upínací pouzdra CONFIX MAV 1062-6901 jsou již výrobcem připraveny pro montáž. Jestliže s pouzderem bylo manipulováno, ujistěte se, že všechny díly jsou správně složeny. Uvedená upínací pouzdra jsou určena pro přenos kroutícího momentu s koeficientem tření do  $\mu = 0.12$  s lehce namazanými šrouby a styčnými plochami. **Jako mazací prostředek však nikdy nepoužívejte Molybdenumdisulfid (jako např. Molykote, Never-Seeze nebo podobná mazadla) pro montáž upínacích pouzder CONFIX MAV.** Doporučená tolerance spojovacích dílů ( hřídel / pouzdro je: h8 / H8)  
Přípustná drsnost povrchu hřídel / pouzdro je: Ra < 3,2  $\mu\text{m}$

### MONTÁŽ

(Obr.1)

1. Ujistěte se, že upínací šrouby, kroužky, hřídele, pouzdra a kontaktní plochy jsou čisté a lehce naolejované a všechny díly jsou správně složeny.
2. Uvolněte všechny šrouby minimálně o 2 otáčky a pak povysuňte čelní (svěrný) kroužek upevňovacího pouzdra poz. [1] pro snadnější montáž upevňovacího pouzdra na hřídel (viz. obr. 1).
3. Po nasunutí upínacího pouzdra na hřídel, dotahujte šrouby k přitlačné části rozpínacího kroužků.
4. Ručně dotáhněte šrouby a přesvědčte se, že osa svěrného kroužku [poz.1] je paralelní s osou hřídele.
5. Použijte momentový klíč a nastavte jej na kr. moment asi o 5% vyšší, než zobrazuje tabulka-viz upevňovací kr. moment (Ma). Upevňovací šrouby dotahujte postupně do kříže po 1/4 otáčky ( jako při upevňování kol automobilu) dokud nedosáhnete konečného momentu.
6. Přetažení kroutícího momentu opakujte dvakrát za sebou k vůli kompenzaci relaxačního režimu utahovacích šroubů tak, aby jste dosáhli požadovaný konečný moment v tahu. Bez tohoto úkonu by později mohlo dojít k deformaci upevněných částí spoje.
7. V konečné fázi nastavte momentový klíč na požadovaný kr. moment (Ma) a překontrolujte všechny šrouby. Žádný z nich se již nesmí pootočit. V opačném případě opakujte bod 6 a postupujte znovu dle návodu. Po této kontrole je namontované upevňovací pouzdro připraveno k funkčnímu provozu.

**POZNÁMKA:** Po montáži zabraňte extrémní korozi. Veškeré drážky na svěrném i rozpínacím kroužku poz.[1] a [2] namažte vhodným těsnícím tmelem. Stejně tak ochraňte i vnější povrch upínacího pouzdra.

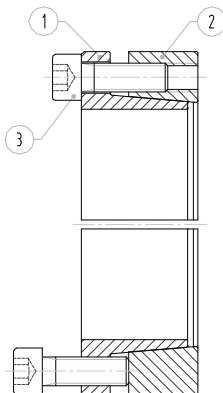
### DEMONTÁŽ

(Obr.2)

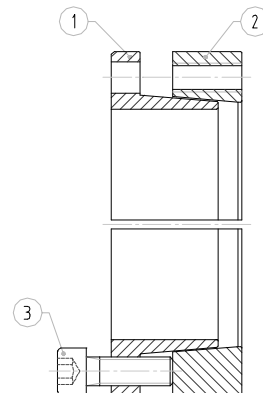
**Dříve než začnete z demontáží z bezpečnostních důvodů zkontrolujte, zda upínací pouzdro není zatíženo externími silami jež by mohly způsobit úraz.**

**DŮLEŽITÉ !** Zkontrolujte, zda utahovací šrouby určené k demontáži nejsou poškozené a mají mírně zkosené hlavy

1. Přesvědčte se, že je možné provést axiální posuv všech kroužků upevňovacího pouzdra, jež je nezbytný pro demontáž a že všechny kroužky jsou v dobrém stavu.
2. Odšroubujte všechny šrouby a odtlačte svěrný kroužek poz. [1].
3. Postupně uvolněte rozpínací kroužek poz. [2] tlakem šroubů v křížovém pořadí postupným otáčením o 1/4 otáčky až do konečné fáze.



Obr.1



Obr.2