

Shrink Disc MAV 3009 standard duty

Features:

- shaft to hollow shaft connection
- 2-part design
- not self-locking
- screws DIN 931/933 grade 12.9
- shaft / hub surface finish Ra < 3,2 µm
- hub bore / shaft fitting tolerance:

shaft size ds	ISO tolerances	max clearance
from to		mm
6 10	H6 - j6	0,011
11 18		0,014
19 30		0,017
31 50	H6 - h6	0,032
51 80	H6 - g6	0,048
81 120	H7 - g6	0,069
121 180		0,079
181 250		0,090
251 315		0,101
316 400		0,111
401 500		0,123



Ma: screw tightening torque
 Mt: max. transmissible torque (Fax=0 kN)
 Fax: max. transmissible axial load (Mt=0Nm)
 Ps: contact pressure on shaft
 Ph: contact pressure on hub OD

Example of order: MAV3009 – 50 x 90

Dimensions				Screws		Performance				Weight
ds	d x D	L	L1	size	Ma	Mt	Fax	Ps	Ph	kg
mm	mm	mm	mm		Nm	Nm	kN	N/mm ²	N/mm ²	
38	50 x 90	31.3	26	M8	35	1 540	81	206	281	0.83
40						1 820	91	220	281	
42						2 130	102	233	281	
42	55 x 100	34.3	29	M8	35	2 030	96	212	279	1.2
45						2 520	112	229	279	
48						3 070	128	246	279	
48	62 x 110	34.3	29	M8	35	2 390	99	191	248	1.4
50						2 710	109	200	248	
52						2 870	110	196	248	
50	68 x 115	34.3	29	M8	35	2 300	92	170	254	1.4
55						3 220	117	197	254	
60						4 300	143	220	254	
55	75 x 138	37.4	31	M10	70	3 540	129	199	276	2.3
60						4 680	156	221	276	
65						5 990	184	241	276	
60	80 x 145	37.4	31	M10	70	4 070	136	192	259	2.5
65						5 250	161	211	259	
70						6 580	188	228	259	
65	90 x 155	44.4	38	M10	70	6 000	185	201	268	3.4
70						7 500	214	217	268	
75						9 180	245	231	268	
70	100 x 170	49.4	43	M10	70	8 130	232	207	274	4.7
75						9 930	265	220	274	
80						11 900	298	233	274	
75	110 x 185	56.5	49	M12	121	11 400	303	220	285	6.2
80						13 600	340	232	285	
85						15 100	355	227	285	
80	115 x 197	60.5	53	M12	121	14 300	358	226	285	7.6
85						15 700	370	220	285	
90						18 600	414	232	285	
85	120 x 197	60.5	53	M12	121	14 400	339	201	273	7.3
90						17 100	381	214	273	
95						20 100	423	225	273	
85	125 x 215	60.5	53	M12	121	15 300	360	214	292	9.2
90						18 100	402	226	292	
95						21 200	446	237	292	
85	130 x 215	60.5	53	M12	121	14 100	332	198	280	8.8
90						16 700	373	209	280	
95						19 600	414	220	280	

Shrink Disc MAV 3009 standard duty

Features:

- shaft to hollow shaft connection
- 2-part design
- not self-locking
- screws DIN 931/933 grade 12.9
- shaft / hub surface finish Ra < 3,2 µm
- hub bore / shaft fitting tolerance:

shaft size ds from	to	ISO tolerances	max clearance mm
6	10	H6 - j6	0,011
11	18		0,014
19	30		0,017
31	50		0,032
51	80	H6 - g6	0,048
81	120	H7 - g6	0,069
121	180		0,079
181	250		0,090
251	315		0,101
316	400		0,111
401	500		0,123



Ma: screw tightening torque
 Mt: max. transmissible torque (Fax=0 kN)
 Fax: max. transmissible axial load (Mt=0Nm)
 Ps: contact pressure on shaft
 Ph: contact pressure on hub OD

Example of order: MAV3009 – 50 x 90

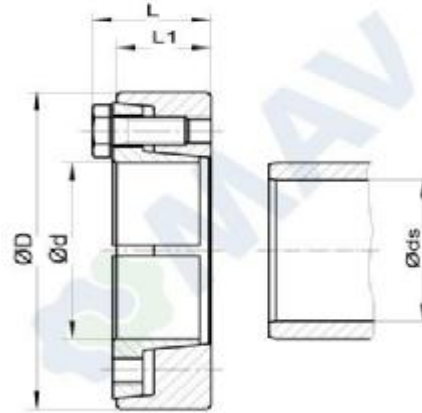
Dimensions				Screws		Performance				Weight
ds mm	d x D mm	L mm	L1 mm	size	Ma Nm	Mt Nm	Fax kN	Ps N/mm ²	Ph N/mm ²	kg
90	135 x 230	66.8	58	M14	193	16 700	372	191	267	11
95						19 700	415	201	267	
100						22 900	458	211	267	
95	140 x 230	66.8	58	M14	193	18 300	386	187	257	11
100						21 300	427	197	257	
105						24 600	469	206	257	
105	155 x 263	70.8	62	M14	193	26 500	504	204	267	16
110						30 200	549	212	267	
115						34 100	594	219	267	
115	165 x 290	78	68	M16	295	39 200	682	225	280	22
120						44 000	733	232	280	
125						48 000	768	233	280	
125	175 x 300	78	68	M16	295	49 300	789	239	293	23
130						54 800	843	246	293	
135						60 500	897	252	293	
135	180 x 320	95	85	M16	295	68 600	1 020	225	270	34
140						75 600	1 080	231	270	
145						83 100	1 150	236	270	
135	185 x 320	95	85	M16	295	65 500	970	215	262	33
140						72 300	1 030	220	262	
145						79 400	1 100	226	262	
150	200 x 340	95	85	M16	295	91 500	1 220	243	283	37
155						99 600	1 280	248	283	
160						108 000	1 350	252	283	
160	220 x 370	115.5	103	M20	570	124 000	1 560	234	275	53
165						135 000	1 630	238	275	
170						145 000	1 710	242	275	
170	240 x 405	119.5	107	M20	570	151 000	1 780	241	281	66
180						174 000	1 930	248	281	
190						196 000	2 070	251	281	
190	260 x 430	131.5	119	M20	570	199 000	2 100	227	265	81
200						227 000	2 270	234	265	
210						256 000	2 440	239	265	
210	280 x 460	144.5	132	M20	570	258 000	2 460	218	250	104
220						290 000	2 640	223	250	
230						324 000	2 820	228	250	
230	300 x 485	155	140	M24	980	356 000	3 090	234	261	120
240						395 000	3 290	238	261	
250						436 000	3 490	243	261	
240	320 x 520	155	140	M24	980	359 000	2 990	217	245	139
250						397 000	3 180	221	245	
260						433 000	3 330	223	245	

Shrink Disc MAV 3009 standard duty

Features:

- shaft to hollow shaft connection
- 2-part design
- not self-locking
- screws DIN 931/933 grade 12.9
- shaft / hub surface finish Ra < 3,2 µm
- hub bore / shaft fitting tolerance:

shaft size ds	ISO tolerances	max clearance
from to		mm
6 10	H6 - j6	0,011
11 18		0,014
19 30		0,017
31 50	H6 - h6	0,032
51 80	H6 - g6	0,048
81 120	H7 - g6	0,069
121 180		0,079
181 250		0,090
251 315		0,101
316 400		0,111
401 500		0,123



Ma: screw tightening torque
 Mt: max. transmissible torque (Fax=0 kN)
 Fax: max. transmissible axial load (Mt=0Nm)
 Ps: contact pressure on shaft
 Ph: contact pressure on hub OD

Example of order: MAV3009 – 50 x 90

Dimensions				Screws		Performance				Weight
ds	d x D	L	L1	size	Ma	Mt	Fax	Ps	Ph	kg
mm	mm	mm	mm		Nm	Nm	kN	N/mm ²	N/mm ²	
250	340 x 570	170	155	M24	980	487 000	3 900	247	275	191
260						529 000	4 070	248	275	
270						580 000	4 300	252	275	
260	350 x 580	174	159	M24	980	515 000	3 960	231	260	200
270						565 000	4 180	235	260	
280						617 000	4 400	238	260	
280	360 x 590	174	159	M24	980	625 000	4 470	242	266	205
290						680 000	4 690	245	266	
300						737 000	4 920	248	266	
300	390 x 650	183	166	M27	1450	755 000	5 030	247	270	252
310						815 000	5 260	250	270	
320						873 000	5 460	251	270	
330	420 x 670	203	186	M27	1450	953 000	5 780	226	248	288
340						1 024 000	6 020	229	248	
350						1 097 000	6 270	232	248	
340	440 x 740	211	194	M27	1450	1 072 000	6 310	229	251	392
350						1 148 000	6 560	231	251	
360						1 228 000	6 820	234	251	
360	460 x 770	211	194	M27	1450	1 218 000	6 770	232	252	423
370						1 299 000	7 020	234	252	
380						1 383 000	7 280	236	252	
380	480 x 800	231.7	213	M30	1970	1 529 000	8 050	239	257	498
390						1 624 000	8 330	241	257	
400						1 722 000	8 610	243	257	
400	500 x 850	231.7	213	M30	1970	1 632 000	8 160	230	247	575
410						1 718 000	8 380	231	247	
420						1 818 000	8 660	233	247	
430	530 x 910	256.7	238	M30	1970	2 139 000	9 950	231	247	753
440						2 258 000	10 260	232	247	
450						2 379 000	10 570	234	247	
450	560 x 940	256.7	238	M30	1970	2 210 000	9 820	217	233	784
460						2 327 000	10 120	219	233	
470						2 447 000	10 410	221	233	
470	590 x 960	278.7	260	M30	1970	2 774 000	11 800	234	249	848
480						2 911 000	12 130	235	249	
490						3 052 000	12 460	237	249	
500	620 x 970	304.7	286	M30	1970	3 099 000	12 400	207	221	917
510						3 226 000	12 650	207	221	
520						3 377 000	12 990	209	221	

Information subject to change without prior notification. © MAV S.p.A.