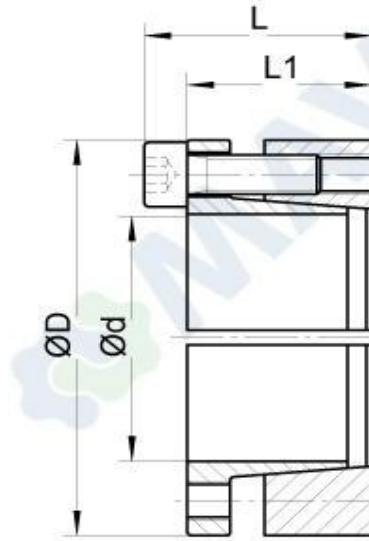


Locking Assembly series MAV1062 stainless steel

Features:

- straight design
- self locking
- self centering
- screws UNI 5931 - DIN 912



Example of order: MAV1062 – 20 x 47 stainless

Dimensions			Screws		Performance			
d x D mm	L mm	L1 mm	size	Ma Nm	Mt Nm	Fax kN	Ps N/mm ²	Ph N/mm ²
14 x 32	25,5	21,5	M4	2,6	36	5,1	44	19
15 x 32	25,5	21,5	M4	2,6	38	5,1	41	19
16 x 32	25,5	21,5	M4	2,6	41	5,1	38	19
18 x 47	34,5	28,5	M6	8,8	130	14,7	79	30
19 x 47	34,5	28,5	M6	8,8	140	14,7	75	30
20 x 47	34,5	28,5	M6	8,8	140	14,7	72	30
22 x 47	34,5	28,5	M6	8,8	160	14,7	65	30
24 x 50	34,5	28,5	M6	8,8	210	17,7	72	34
25 x 50	34,5	28,5	M6	8,8	220	17,7	69	34
28 x 55	34,5	28,5	M6	8,8	240	17,7	61	31
30 x 55	34,5	28,5	M6	8,8	260	17,7	57	31
32 x 60	34,5	28,5	M6	8,8	370	23,6	72	38
35 x 60	34,5	28,5	M6	8,8	410	23,6	65	38
38 x 65	34,5	28,5	M6	8,8	440	23,6	60	35
40 x 65	34,5	28,5	M6	8,8	470	23,6	57	35
42 x 75	42,5	34,5	M8	21,4	800	38,3	75	42
45 x 75	42,5	34,5	M8	21,4	860	38,3	70	42
48 x 80	42,5	34,5	M8	21,4	920	38,3	66	39
50 x 80	42,5	34,5	M8	21,4	950	38,3	63	39
55 x 85	42,5	34,5	M8	21,4	1.200	43,8	66	42
60 x 90	42,5	34,5	M8	21,4	1.310	43,8	60	40
63 x 95	42,5	34,5	M8	21,4	1.550	49,3	64	43
65 x 95	42,5	34,5	M8	21,4	1.600	49,3	62	43
70 x 110	50,5	40,5	M10	44	2.500	71,6	71	45
75 x 115	50,5	40,5	M10	44	2.680	71,6	67	43
80 x 120	50,5	40,5	M10	44	2.860	71,6	63	42
85 x 125	50,5	40,5	M10	44	3.420	80,6	66	45
90 x 130	50,5	40,5	M10	44	3.620	80,6	63	43
95 x 135	50,5	40,5	M10	44	4.250	89,5	66	46
100 x 145	57	45	M12	74	5.260	105,0	66	46
110 x 155	57	45	M12	74	5.790	105,0	60	43
120 x 165	57	45	M12	74	7.110	118,0	62	45

Lubricant class H1, FDA approved. Information subject to change without prior notification. © MAV S.p.A.