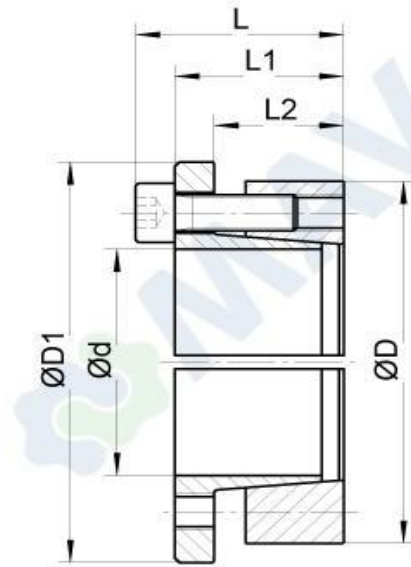


Locking Assembly series MAV1061 stainless steel

Features:

- flange design
- self locking
- self centering
- screws UNI 5931 - DIN 912



Example of order: MAV1061 – 20 x 47 stainless

Dimensions					Screws		Performance			
d x D mm	L2 mm	L1 mm	L mm	D1 mm	size	Ma Nm	Mt Nm	Fax kN	Ps N/mm ²	Ph N/mm ²
14 x 28	17	20,5	24,5	32	M4	3,5	36	5,1	34	17
15 x 28	17	20,5	24,5	32	M4	3,5	38	5,1	32	17
16 x 32	18	21,5	25,5	37	M4	3,5	41	5,1	30	15
18 x 47	22,5	28,5	34,5	52	M6	11,8	130	14,7	61	24
19 x 47	22,5	28,5	34,5	52	M6	11,8	140	14,7	58	24
20 x 47	22,5	28,5	34,5	52	M6	11,8	140	14,7	55	24
22 x 47	22,5	28,5	34,5	52	M6	11,8	160	14,7	50	24
24 x 50	22,5	28,5	34,5	56,5	M6	11,8	210	17,7	55	27
25 x 50	22,5	28,5	34,5	56,5	M6	11,8	220	17,7	53	27
28 x 55	22,5	28,5	34,5	61,5	M6	11,8	240	17,7	47	24
30 x 55	22,5	28,5	34,5	61,5	M6	11,8	260	17,7	44	24
32 x 60	22,5	28,5	34,5	66,5	M6	11,8	370	23,6	55	29
35 x 60	22,5	28,5	34,5	66,5	M6	11,8	410	23,6	51	29
38 x 65	22,5	28,5	34,5	71,5	M6	11,8	440	23,6	47	27
40 x 65	22,5	28,5	34,5	71,5	M6	11,8	470	23,6	44	27
42 x 75	26,5	34,5	42,5	83,5	M8	28,7	800	38,3	58	33
45 x 75	26,5	34,5	42,5	83,5	M8	28,7	860	38,3	54	33
48 x 80	26,5	34,5	42,5	88,5	M8	28,7	920	38,3	51	31
50 x 80	26,5	34,5	42,5	88,5	M8	28,7	950	38,3	49	31
55 x 85	26,5	34,5	42,5	93,5	M8	28,7	1.200	43,8	51	33
60 x 90	26,5	34,5	42,5	99	M8	28,7	1.310	43,8	47	31
63 x 95	26,5	34,5	42,5	102	M8	28,7	1.550	49,3	50	33
65 x 95	26,5	34,5	42,5	102	M8	28,7	1.600	49,3	48	33
70 x 110	30,5	40,5	50,5	119	M10	58	2.500	71,6	54	35
75 x 115	30,5	40,5	50,5	124	M10	58	2.680	71,6	51	33
80 x 120	30,5	40,5	50,5	129	M10	58	2.860	71,6	48	32
85 x 125	30,5	40,5	50,5	134	M10	58	3.420	80,6	50	34
90 x 130	30,5	40,5	50,5	139	M10	58	3.620	80,6	48	33
95 x 135	30,5	40,5	50,5	144	M10	58	4.250	89,5	50	35
100 x 145	33	45	57	154	M12	100	5.260	105,0	52	36
110 x 155	33	45	57	164	M12	100	5.790	105,0	47	33
120 x 165	33	45	57	174	M12	100	7.110	118,0	48	35

Lubricant class H1, FDA approved. Information subject to change without prior notification. © MAV S.p.A.