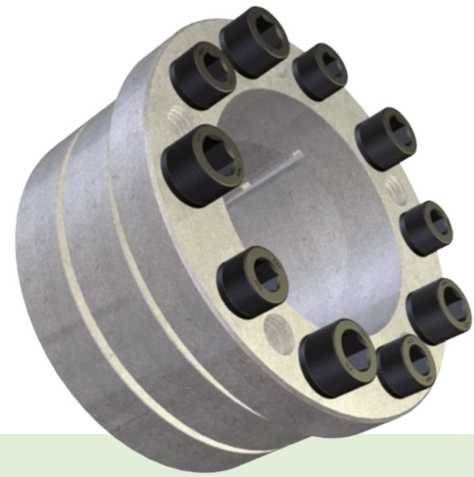


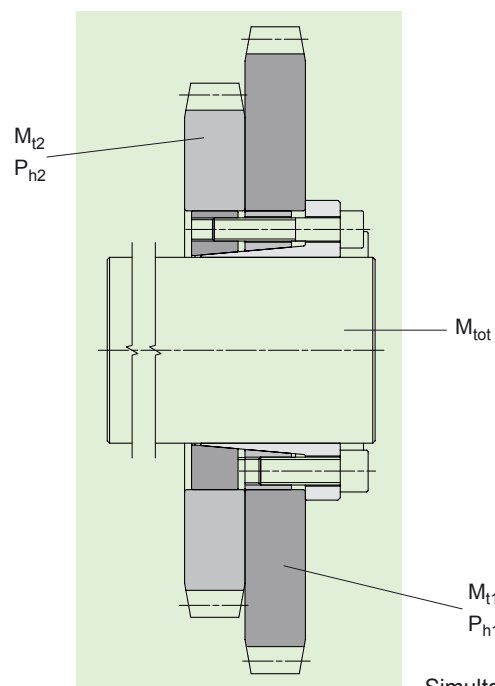
DIMENSIONS								SCREWS			
d	x	D	D1	L3	L2	L1	L	size 1	Ma	size 2	Ma
mm		mm	mm	mm	mm	mm	mm		Nm		Nm
30	x	60	66	15	36	48	56	M 8	41	M 6	17
32	x	65	71	15	36	48	56	M 8	41	M 6	17
35	x	65	71	15	36	48	56	M 8	41	M 6	17
38	x	70	76	15	36	48	56	M 8	41	M 6	17
40	x	70	76	15	36	48	56	M 8	41	M 6	17
42	x	80	86	18	42	57	67	M 10	83	M 8	41
45	x	80	86	18	42	57	67	M 10	83	M 8	41
48	x	85	91	18	42	57	67	M 10	83	M 8	41
50	x	85	91	18	42	57	67	M 10	83	M 8	41
55	x	90	96	18	42	57	67	M 10	83	M 8	41
60	x	95	101	18	42	57	67	M 10	83	M 8	41
65	x	100	106	18	42	57	67	M 10	83	M 8	41
70	x	115	121	24	56	74	86	M 12	145	M 10	83
75	x	125	131	24	56	74	86	M 12	145	M 10	83
80	x	125	131	24	56	74	86	M 12	145	M 10	83
85	x	135	141	24	56	74	86	M 12	145	M 10	83
90	x	135	141	24	56	74	86	M 12	145	M 10	83
95	x	150	156	26	67	82	96	M 14	230	M 12	145
100	x	150	156	26	67	82	96	M 14	230	M 12	145
110	x	160	166	26	67	82	96	M 14	230	M 12	145
120	x	170	176	26	67	82	96	M 14	230	M 12	145
130	x	190	196	30	71	95	111	M 16	355	M 14	230
140	x	200	206	30	71	95	111	M 16	355	M 14	230
150	x	210	216	30	71	95	111	M 16	355	M 14	230
160	x	220	226	30	71	95	111	M 16	355	M 14	230
170	x	250	256	40	92	122	142	M 20	690	M 16	355
180	x	250	256	40	92	122	142	M 20	690	M 16	355
190	x	270	276	40	92	122	142	M 20	690	M 16	355
200	x	270	276	40	92	122	142	M 20	690	M 16	355
220	x	290	296	40	92	122	142	M 20	690	M 16	355
240	x	310	316	40	92	122	142	M 20	690	M 16	355
260	x	330	336	40	92	122	142	M 20	690	M 16	355
280	x	365	371	45	108	144	168	M 24	1'200	M 20	690
300	x	385	391	45	108	144	168	M 24	1'200	M 20	690
340	x	425	431	45	108	144	168	M 24	1'200	M 20	690
380	x	465	471	45	108	144	168	M 24	1'200	M 20	690
400	x	485	491	45	108	144	168	M 24	1'200	M 20	690
420	x	505	511	45	108	144	168	M 24	1'200	M 20	690
440	x	525	531	59	137	178	202	M 24	1'200	M 20	690
460	x	545	551	59	137	178	202	M 24	1'200	M 20	690
480	x	565	571	59	137	178	202	M 24	1'200	M 20	690
500	x	585	591	59	137	178	202	M 24	1'200	M 20	690
520	x	605	611	59	137	178	202	M 24	1'200	M 20	690
540	x	625	631	59	137	178	202	M 24	1'200	M 20	690
560	x	645	651	59	137	178	202	M 24	1'200	M 20	690
580	x	665	671	59	137	178	202	M 24	1'200	M 20	690
600	x	685	691	59	137	178	202	M 24	1'200	M 20	690



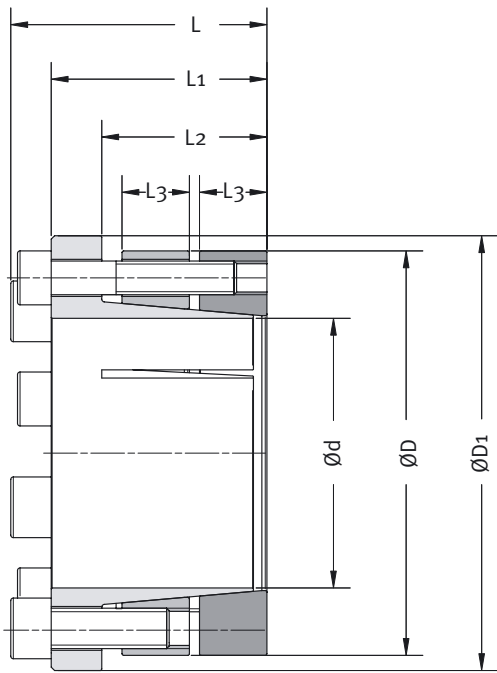
## Features

- High capacity
- Self-centering, self-locking
- Fixed axial hub position during tightening
- Single taper design with two outer rings
- Well suited to transmit high bending moments
- Tolerances: shaft h7-h11; hub bore H7-H11
- Surface finish of shaft and hub bore  $Ra < 3.2 \mu m$

## Application examples



Simultaneous connection of two gear wheels



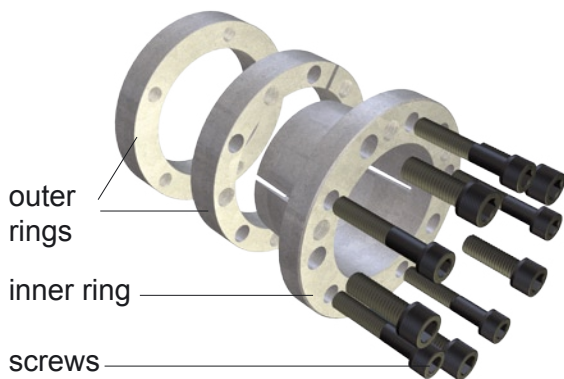
Example of order: MAV 6002 50 x 85

DIMENSIONS			PERFORMANCES										WEIGHT kg
d mm	x	D mm	M <sub>t1</sub> Nm	M <sub>t2</sub> Nm	M <sub>tot</sub> Nm	Fax <sub>1</sub> kN	Fax <sub>2</sub> kN	Fax <sub>tot</sub> kN	Ps <sub>1</sub> MPa	Ph <sub>1</sub> MPa	Ps <sub>2</sub> MPa	Ph <sub>2</sub> MPa	
30	x	60	620	330	950	41	22	63	243	121	131	66	0,8
32	x	65	660	450	1'110	41	28	69	227	112	154	76	0,9
35	x	65	720	490	1'210	41	28	69	208	112	141	76	0,9
38	x	70	980	530	1'510	51	28	79	239	130	130	70	1,0
40	x	70	1'030	560	1'590	51	28	79	227	130	123	70	1,0
42	x	80	1'420	1'080	2'500	68	51	119	237	124	181	95	1,6
45	x	80	1'520	1'160	2'680	68	51	119	221	124	168	95	1,5
48	x	85	2'030	1'230	3'260	84	51	135	259	146	158	89	1,7
50	x	85	2'110	1'290	3'400	84	51	135	249	146	152	89	1,6
55	x	90	2'320	1'410	3'730	84	51	135	226	138	138	84	1,7
60	x	95	3'040	1'850	4'890	101	62	163	249	157	152	96	1,9
65	x	100	3'290	2'010	5'300	101	62	163	230	149	140	91	2,0
70	x	115	5'300	3'550	8'850	151	101	252	239	145	160	97	3,6
75	x	125	6'620	4'430	11'050	177	118	295	260	156	174	105	4,3
80	x	125	7'060	4'730	11'790	177	118	295	244	156	163	105	4,0
85	x	135	7'500	5'020	12'520	177	118	295	230	145	154	97	4,7
90	x	135	7'950	5'320	13'270	177	118	295	217	145	145	97	4,3
95	x	150	11'300	8'390	19'690	238	177	415	255	162	190	120	6,1
100	x	150	11'900	8'830	20'730	238	177	415	242	162	180	120	5,6
110	x	160	13'100	9'710	22'810	238	177	415	220	151	164	113	6,1
120	x	170	14'300	10'600	24'900	238	177	415	202	143	150	106	6,5
130	x	190	24'200	17'600	41'800	372	271	643	253	173	185	126	10,5
140	x	200	26'000	19'000	45'000	372	271	643	235	164	171	120	11,3
150	x	210	27'900	20'400	48'300	372	271	643	219	157	160	114	11,8
160	x	220	29'700	21'700	51'400	372	271	643	205	149	150	109	12,5
170	x	250	49'400	31'600	81'000	581	372	953	227	154	145	99	24,1
180	x	250	52'300	33'500	85'800	581	372	953	214	154	137	99	21,5
190	x	270	69'000	44'100	113'100	727	465	1'192	254	178	162	114	26,3
200	x	270	72'700	46'500	119'200	727	465	1'192	241	178	154	114	23,6
220	x	290	79'900	51'100	131'000	727	465	1'192	219	166	140	106	25,5
240	x	310	105'000	66'900	171'900	872	558	1'430	241	186	154	119	27,6
260	x	330	113'000	72'500	185'500	872	558	1'430	222	175	142	112	29,6
280	x	365	148'000	102'000	250'000	1'060	727	1'787	223	171	153	117	45,5
300	x	385	159'000	109'000	268'000	1'060	727	1'787	208	162	143	111	48,3
340	x	425	252'000	173'000	425'000	1'480	1'020	2'500	257	206	176	141	53,9
380	x	465	322'000	221'000	543'000	1'690	1'160	2'850	263	215	180	147	59,6
400	x	485	339'000	232'000	571'000	1'690	1'160	2'850	250	206	171	141	62,4
420	x	505	356'000	244'000	600'000	1'690	1'160	2'850	238	198	163	136	65,2
440	x	525	373'000	256'000	629'000	1'690	1'160	2'850	173	145	119	100	84,3
460	x	545	390'000	267'000	657'000	1'690	1'160	2'850	166	140	114	96	87,8
480	x	565	406'000	279'000	685'000	1'690	1'160	2'850	159	135	109	92	91,3
500	x	585	476'000	327'000	803'000	1'910	1'310	3'220	171	146	118	101	94,8
520	x	605	495'000	340'000	835'000	1'910	1'310	3'220	165	142	113	97	98,3
540	x	625	514'000	353'000	867'000	1'910	1'310	3'220	159	137	109	94	102,0
560	x	645	533'000	366'000	899'000	1'910	1'310	3'220	153	133	105	91	105,0
580	x	665	614'000	421'000	1'035'000	2'120	1'450	3'570	164	143	113	98	109,0
600	x	685	635'000	436'000	1'071'000	2'120	1'450	3'570	159	139	109	95	113,0

## Composition

- Slotted inner ring, with integrated push-off threads
- Two slotted outer rings
- Two sets of different sizes socket head cap screws, grade 12.9

## Components



Code:

Ma: screws tightening torque

Mt: transmissible torque with Fax=0 kN

Fax: transmissible axial load with Mt=0 Nm

Ps: contact pressure on shaft

Ph: contact pressure in hub bore