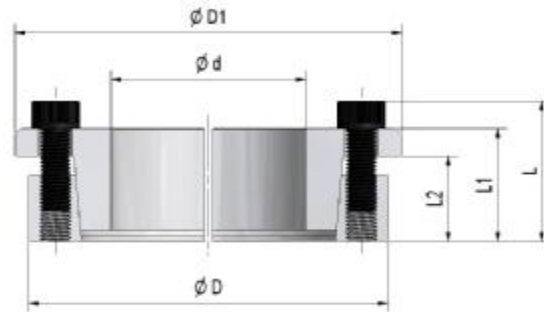
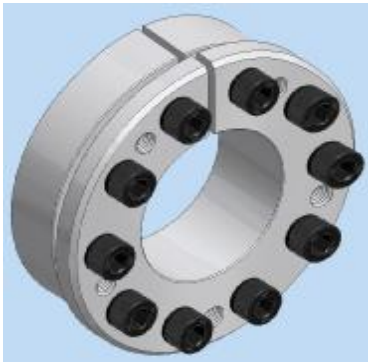


Locking assembly MAV 3061-2-3

rev. 0



Medium torque capacity
 Self-locking & self-centering
 Axial fixation of hub during tightening: yes
 Max tolerances: shaft h8; hub bore H8
 Shaft / hub bore max surface finish: $Ra \leq 3.2 \mu m$

Example of order: MAV3061 - 14 x 55 (d x D)

M_a : screw tightening torque
 M_t : transmissible torque (Fax=0)
 F_{ax} : transmissible axial load (Mt=0)
 p_s : shaft pressure
 p_h : hub pressure

	DIMENSIONS							SCREWS UNI 5931 - 12.9			PERFORMANCES				WEIGHT
	d	x	D	D ₁	L ₂	L ₁	L	size	M _a	M _t	F _{ax}	P _s	P _h	kg	
	mm	mm	mm	mm	mm	mm	mm		Nm	Nm	kN	N/mm ²	N/mm ²		
3061	14	x	55	62	23	31	39	M 8	41	290	41	459	117	0,5	
	15	x	55	62	23	31	39	M 8	41	310	41	428	117	0,5	
	16	x	55	62	23	31	39	M 8	41	330	41	401	117	0,5	
	18	x	55	62	23	31	39	M 8	41	370	41	357	117	0,5	
	19	x	55	62	23	31	39	M 8	41	390	41	338	117	0,5	
	20	x	55	62	23	31	39	M 8	41	410	41	321	117	0,5	
	22	x	55	62	23	31	39	M 8	41	450	41	292	117	0,4	
	24	x	55	62	23	31	39	M 8	41	490	41	268	117	0,4	
	25	x	55	62	23	31	39	M 8	41	510	41	257	117	0,4	
	28	x	55	62	23	31	39	M 8	41	580	41	229	117	0,4	
30	x	55	62	23	31	39	M 8	41	620	41	214	117	0,4		
3062	24	x	65	72	23	31	39	M 8	41	620	51	334	123	0,6	
	25	x	65	72	23	31	39	M 8	41	640	51	321	123	0,6	
	28	x	65	72	23	31	39	M 8	41	720	51	287	123	0,6	
	30	x	65	72	23	31	39	M 8	41	770	51	268	123	0,6	
	32	x	65	72	23	31	39	M 8	41	820	51	251	123	0,6	
	35	x	65	72	23	31	39	M 8	41	900	51	229	123	0,5	
	38	x	65	72	23	31	39	M 8	41	980	51	211	123	0,5	
40	x	65	72	23	31	39	M 8	41	1030	51	201	123	0,5		
3063	30	x	80	88,5	26,5	34,5	42,5	M 8	41	1100	72	318	119	1,0	
	32	x	80	88,5	26,5	34,5	42,5	M 8	41	1200	72	299	119	1,0	
	35	x	80	88,5	26,5	34,5	42,5	M 8	41	1300	72	273	119	1,0	
	38	x	80	88,5	26,5	34,5	42,5	M 8	41	1400	72	251	119	0,9	
	40	x	80	88,5	26,5	34,5	42,5	M 8	41	1400	72	239	119	0,9	
	42	x	80	88,5	26,5	34,5	42,5	M 8	41	1500	72	227	119	0,9	
	45	x	80	88,5	26,5	34,5	42,5	M 8	41	1600	72	212	119	0,8	
	48	x	80	88,5	26,5	34,5	42,5	M 8	41	1700	72	199	119	0,8	
	50	x	80	88,5	26,5	34,5	42,5	M 8	41	1800	72	191	119	0,8	

Information subject to change without prior notification, © MAV S.p.A.