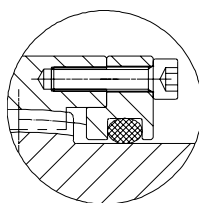
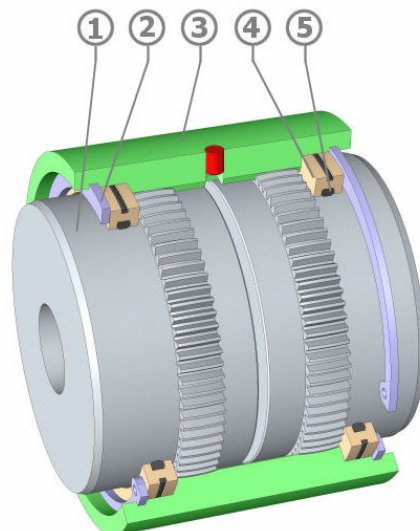
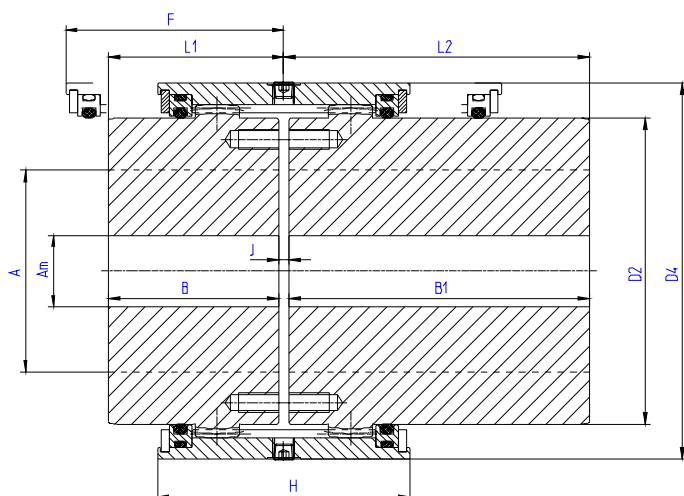


Type SBM – Fonctionnement horizontal



Pour les tailles 215 à 280

Repère	Désignation
1	Moyeu Denté
2	Segment d'arrêt
3	Couronne Monobloc
4	Couverture
5	Joint

Désignation : Exemple **SBM80**

Accouplement **SENIOR** taille 80 avec boîtier monobloc.

Taille		50	68	80	100	115	135	150	170	190	215	230	250	280	
Capacité de base	Nm	1200	3000	5200	9000	13700	21300	29200	43000	60700	88200	105000	138000	190000	
Alésage maxi	Am*	50	68	80	100	115	135	150	170	190	215	230	250	280	
	Am**	46	63	75	92	106	125	140	160	175	200	210	230	250	
Avant trou de stock	A	18	18	26	35	35	58	68	83	98	108	118	128	128	
	B	43	50	62	76	90	105	120	135	150	175	190	220	310	
	B1	105	115	130	150	170	185	215	245	295	300	305	350	-	
	D2	69,4	95	112	138	159	188	209	238	263	302	319	349	374	
	D4	95	125	144	177	204	246	265	292	324	360	383	417	442	
	L1	44,5	51,5	63,5	78,5	92,5	108	123	139	154	179	194	225	-	
	L2	106,5	116,5	131,5	152,5	172,5	188	218	249	299	304	309	355	-	
	J	3	3	3	5	5	6	6	8	8	8	8	10	10	
	F	63	72	86	104	122	145	161	177	193	199	219	252	342	
	H	78	92	106	128	152	181	198	216	234	195	218	245	252	
	Masse (Kg) •	SBM	3,9	8,3	13,6	24,9	39,5	67	88,5	122,5	165	237,6	287,7	394,3	605,3
		SBML	5,8	11,9	18,9	33,5	51,8	84,2	114	160,6	226,6	307,4	359,5	491,6	-
SBML2		7,6	15,5	24,1	42,2	64,1	101,5	139,5	198,7	288,2	377,1	431,4	588,8	-	
Moment d'Inertie J • (Kg·m ²)	SBM	0,004	0,015	0,032	0,09	0,19	0,47	0,71	1,18	1,95	2,85	3,86	6,31	10,94	
	SBML	0,075	0,12	0,16	0,26	0,41	0,78	1,15	1,86	3,03	4,54	5,87	9,49	-	
	SBML2	0,15	0,22	0,28	0,43	0,63	1,10	1,59	2,54	4,1	6,22	7,87	12,66	-	
Vitesse maxi (tr/min)		5400	4000	3400	2700	2400	2000	1800	1600	1500	1300	1200	1100	1000	
	y	14000	10500	8900	7200	6300	5400	4800	4200	3800	3300	3100	2900	2700	
Masse de graisse ∇	Kg	0,04	0,08	0,12	0,26	0,38	0,6	0,8	1	1,7	2,2	2,9	3,8	4	

* Alésage pour montage avec clavette suivant ISO R 773 ou DIN 6885/1

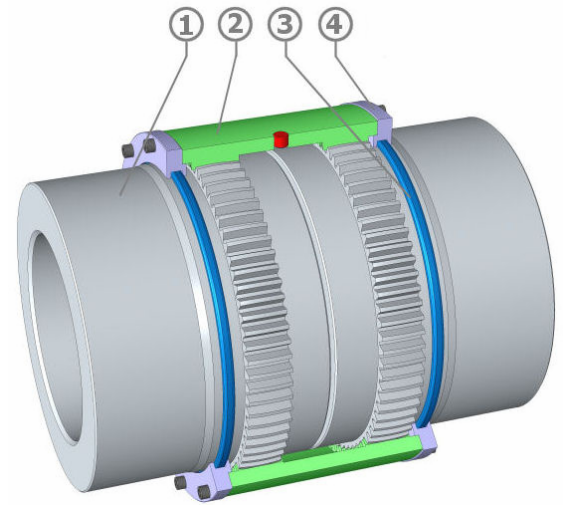
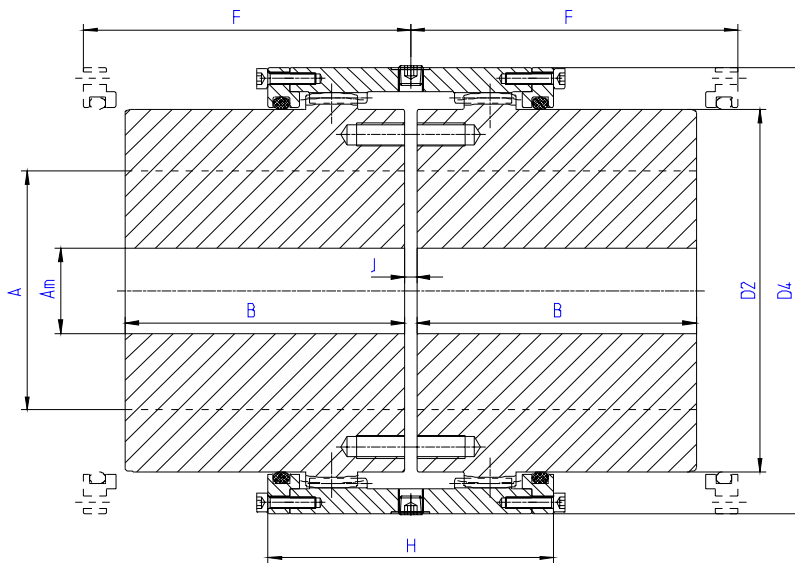
** Montage par frettage sur arbre lisse

• Moyeux pleins

y Equilibré dynamiquement

∇ Par accouplement

Type SBM – Fonctionnement horizontal



Repère	Désignation
1	Moyeu Denté
2	Couronne Monobloc
3	Joint
4	Couvercle

Désignation : Exemple **SBM310**
Accouplement **SENIOR** taille 310 avec boîtier monobloc.

Taille		310	330	370	400	430	475	510	550	610	650	710	750	800
Capacité de base	Nm	255000	320000	410000	525000	670000	850000	1100000	1400000	1800000	2400000	3200000	3750000	4950000
Alésage maxi	Am*	310	330	370	400	430	475	510	550	610	650	710	750	800
	Am**	310	330	370	400	430	475	510	550	610	650	710	750	800
Avant trou de stock	A	163	176	191	240	257	279	304	329	358	394	434	457	501
	B	310	330	350	370	430	480	505	515	535	575	610	650	700
	D2	411	438	492	535	581	645	700	770	835	890	975	1030	1095
	D4	494	518	576	637	695	785	840	910	1000	1060	1170	1225	1295
	J	12	12	12	15	15	16	20	20	25	25	30	30	30
	F	350	370	395	420	478	550	570	575	600	640	680	720	770
	H	310	332	332	381	408	424	500	500	540	610	670	690	770
Masse •	Kg	761	908	1190	1531	2083	2882	3605	4372	5374	6559	8411	9867	12056
Moment d'Inertie J•	Kgm ²	18	24	39,3	60,8	97,1	167,3	244,1	353,9	520,3	719,5	1117,3	1447,5	1983,5
		903	857	760	696	643	573	542	495	446	418	377	358	341
Vitesse maxi (tr/min)	y	2409	2285	2026	1857	1714	1528	1445	1320	1188	1114	1005	955	909
Masse de graisse ∇	Kg	6,2	6,62	7,9	11	13,5	18,2	22,3	23,8	30,5	37,1	48,5	62,15	73,5

- * Alésage pour montage avec clavette suivant ISO R 773 ou DIN 6885/1
- ** Montage par frettage sur arbre lisse
- Moyeux pleins
- y Equilibré dynamiquement
- ∇ Par accouplement