

Orientalmotor

α STEP-One

NOVINKA NA TRHU
KROKOVÝ MOTOR SÉRIE ASX **ON LINE ALPHASTEP**

OPIS Engineering k.s. představuje novinku série ASX (all-in-one closed loop) - integrovaný krokový motor AlphaStep. Pohon tvoří: řídicí jednotka, samotný pohon a zpětná vazba. Motor přináší nové řešení v oblasti krokových motorů. AlphaStep při svém chodu neztrácí synchronizaci kroku ani, když je jednotka vystavena náhlému kolísání v zátěži nebo v akceleraci. Vestavěný snímač polohy plynule monitoruje pohyb motoru. Je-li porušena synchronizace zpětnovazební řídicí jednotka se automaticky spustí tak, že nemusíme mít obavu ze ztráty kroku.



NOVÝ
VÝROBEK

Nová technologie krokových motorů...

Integrovaný motor s řídicí jednotkou

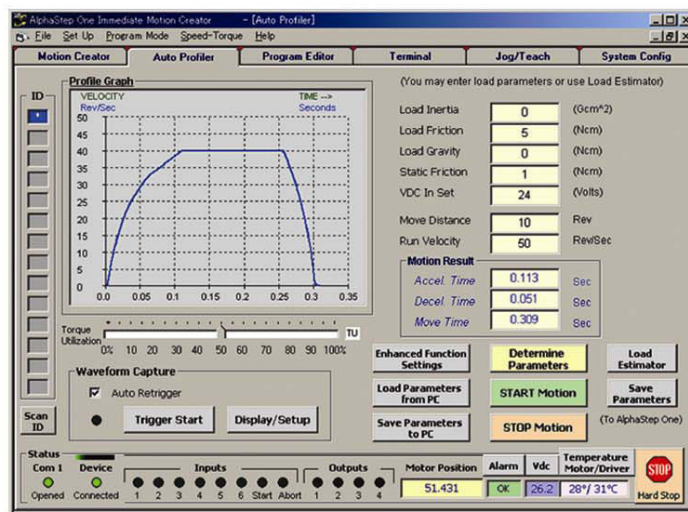
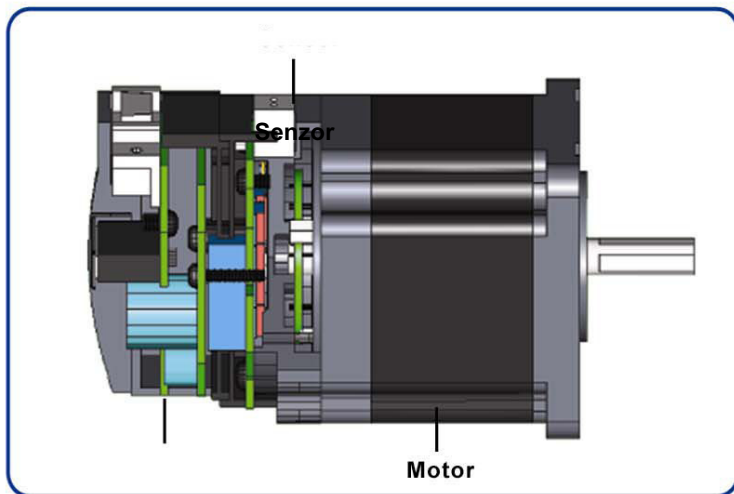
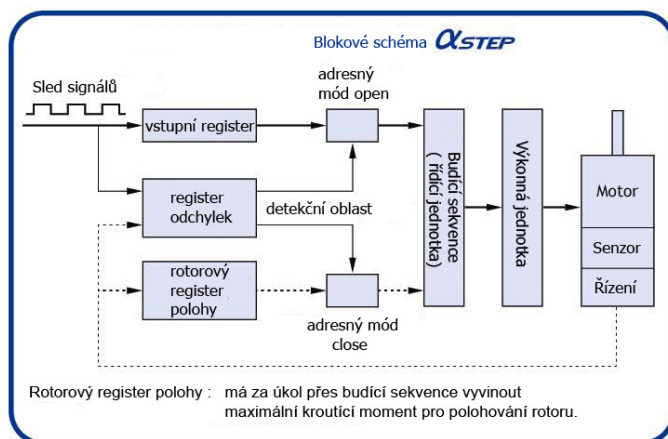
- Rozlišení 51 200 kroků na otáčku
- Do 5000 ot x min⁻¹
- Separační systém teploty
- Automatická kontrola stavu

Výkonná řídicí jednotka...

- Automatické zobrazení profilu chodu
- Automatické nahrání zvoleného programu a jeho vyhodnocení
- Konfigurace pro PLC, PC, a standardní zařízení
- Úplné diagnostické a zobrazovací funkce

Rychlé a snadné programování...

- Intuitivní programování
- Volba jednotek: mm, inch, rychlost, atd.
- Uživatelské rozhraní s proměnnými údaji a procedurami
- Programovatelný I/O



Řídicí jednotka

Technická data

Model	ASX66A-1/ASX66A-2	
Maximální přídržný moment	N•m (oz-in)	1.0 (142)
Setrvačnost rotoru J	kg•m ² (oz-in ²)	405×10 ⁻⁷ (2.2)
Statická úhlová odchylka	minut	± 5
Rozlišení	počet kroku na otáčku	1 ~ 51200
Napájení		DC 12 ~ 48V maximálně 4A
Izolační rezistence		100MΩ minimálně naměřená 500 VDC megger u následujících míst: <ul style="list-style-type: none"> • svorkovnice pro napájení ohřevu motoru
Dielektrická stabilita		do jedné minuty <ul style="list-style-type: none"> • svorkovnice pro max. napětí 830 V DC
Pracovní prostředí	okolní teplota	0°C ~ +40°C (není určeno do mrazu)
	okolní vlhkost	do 85% (nedochází ke kondenzaci)
	prostředí	není dovolen agresivní plyn, prach, voda olej a další.

- Základní balení obsahuje, ASX66A-1 krokový motor, napájecí konektor, vodiče s komunikačním konektorem. Stavebnicové balení ASX66A-2 obsahuje ještě komunikační kabel, I/O kabel, průvodec s CD a návodem.

CHARAKTERISTIKA RYCHLOST - KR.MOMENT

