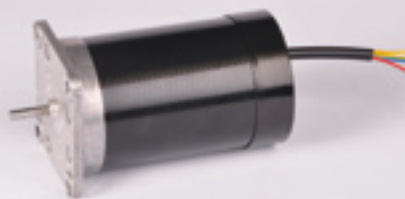


# ASM 84 | ASM 86 Synchronmotor Synchronous motor



- Drehzahl 1000 und 1500 Upm bei 50 Hz
- Mit Kugellager
- Spannung von 1~12 bis 3~500 V
- Schutzart IP 40 – 65
- Wartungsfrei
- Wärmeklasse B, F und H
- Wirkungsgrad bis zu 0,85
- Kombinierbar mit Stirnrad-, Planeten-, Flach- und Schneckengetriebe
- Shaft speed 1000 and 1500 rpm by 50 Hz
- With ball bearing
- Voltage from 1~12 to 3~500 V
- Protection class IP 40 - 65
- Maintenance-free
- Insulation class B, F and H
- Efficiency up to 0,85
- Combinably with spur, planetary, flat and worm gear

Ausführung:  
Execution:

Klemmkasten  
Terminal box

Litze  
Leads

Kabel  
Cable

## 1 Phasen 1 phase

Motor-Typ Motor-type		ASM 84		ASM 86	
Frequenz Frequency	Hz	50Hz	60Hz	50Hz	60Hz
Leistungsaufnahme Input power	VA	42	42	40	45
Leistungsabgabe Output power	W	25	25	20	22,9
Drehmoment Torque	cN-m	16	13,2	19,2	18,2
Drehzahl Shaft speed	min <sup>-1</sup>	1500	1800	1000	1200

## Betriebsdaten Operating data

Betriebsspannung-V Operating voltage-V	50 Hz-mA 50 Hz-mA	Kondensator-µF Condenser-µF
1~230	180	1
1~115	310	4
1~42	850	28
1~24	1500	80

## 3 Phasen 3 phase

Motor-Typ Motor-type		ASM 84		ASM 86	
Frequenz Frequency	Hz	50Hz	60Hz	50Hz	60Hz
Leistungsaufnahme Input power	VA	37,7	42,5	40	45,6
Leistungsabgabe Output power	W	26,4	29,8	24	27,4
Drehmoment Torque	cN-m	16,8	15,8	23	21,8
Drehzahl Shaft speed	min <sup>-1</sup>	1500	1800	1000	1200

## Betriebsdaten Operating data

Betriebsspannung-V Operating voltage-V	50 Hz-mA 50 Hz-mA
3~400	85
3~230	180
3~24	965

Litzenausführung 109 mm, Klemmkastenausführung 33 mm länger Leads execution 109 mm, Terminal box execution 33 mm longer

Beispielausführung  
Example execution

